

Kwaliteitsimpuls **speelbos De Elzen**



Bijlage Bestek E5211010 Kwaliteitsimpuls speelbos De Elzen

Ontwerpnootie Kwaliteitsimpuls speelbos De Elzen

Colofon

februari 2020

in opdracht van:
Gemeente Dordrecht - Staatsbosbeheer

Monique Banus - Projectleider
Carole Sturkenboom - adviseur landschap & cultuurhistorie
Linda Groeneveld - adviseur jeugd en participatie

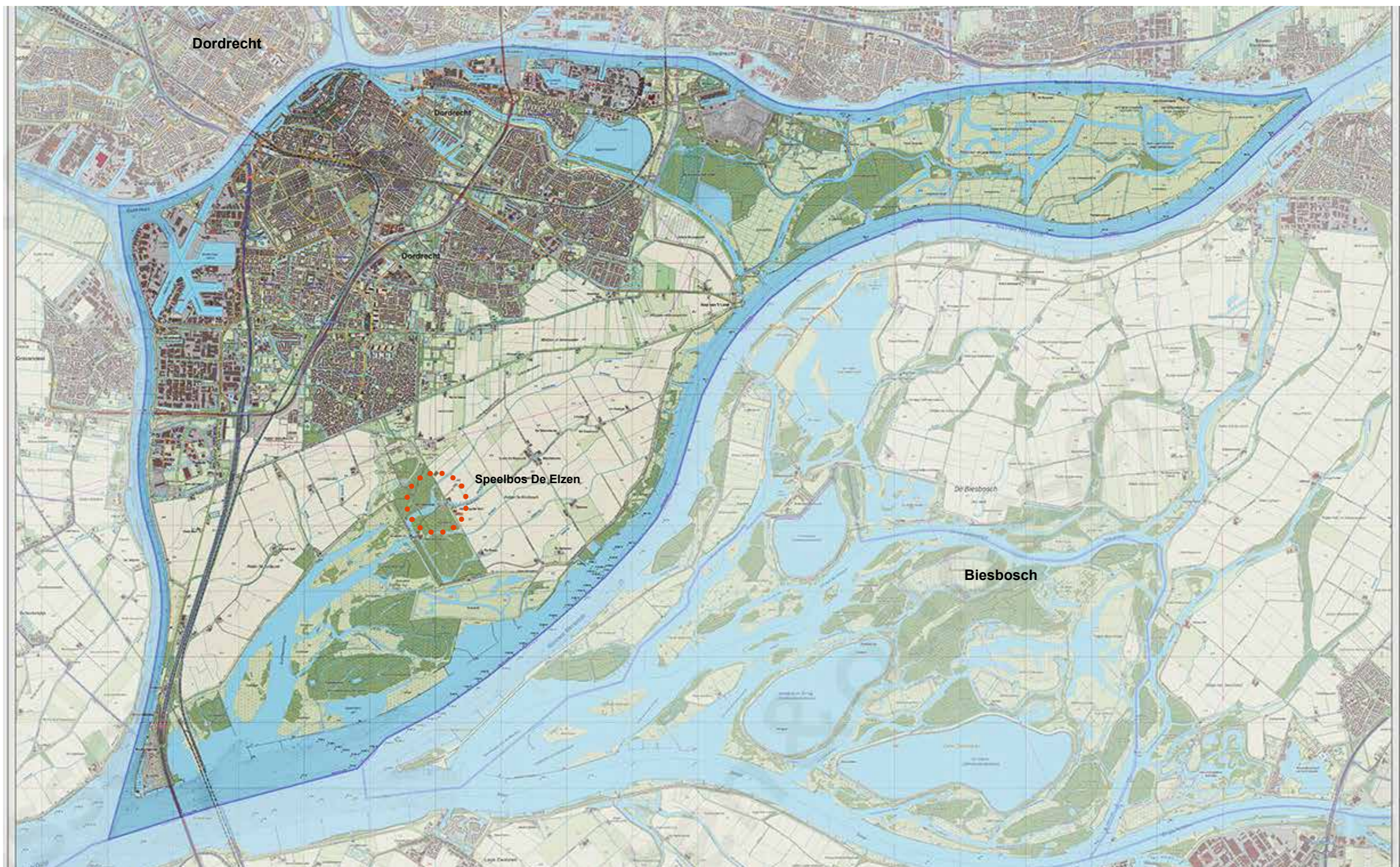
Staatsbosbeheer |
Overschieeweg 310 | 3112 NC SCHIEDAM
Postbus 2 | 3800 AA Amersfoort

www.staatsbosbeheer.nl



Inhoud

1	Inleiding.....	5
2	Opgave.....	5
2.1	Uitwerking en realisatie.....	5
2.2	Meerjarig onderhoud.....	5
3	Toelichting op het ontwerp.....	5
3.1	Algemeen.....	5
3.2	Speelbos De Elzen.....	5
4	Bijlagen.....	6
5	Ontwerp speelbos De Elzen.....	7
5.1	Opruimtekening en werkzaamheden.....	8
5.2	Grondwerk.....	12
5.3	Aanlegtekening De Elzen.....	14
5.4	Wegen en paden.....	15
5.5	Groenvoorzieningen.....	16
5.6	Entree en meubilair.....	17
5.7	Inrichting spelen.....	18
5.8	Ecologische voorzieningen.....	20
5.9	Steigers.....	21



Overzichtskaart Speelbos De Elzen - Viersprong

Ontwerpnootitie speelbos De Elzen

1 Inleiding

Het plangebied De Elzen lag een speelbos De Elzen en is ca. 2,5 ha groot. De Elzen is voormalige Groene sterren (bron Natuur om de hoek) en kampt met achterstallig onderhoud. De originele structuur van het gebied is op onderdelen niet meer zichtbaar, veel speelaanleidingen zijn inmiddels kapot. Het speelbos voldoet niet meer aan de eisen van deze tijd en een groot deel is opnieuw ingeplant, want dat was aangetast door de essentaksterfte. Dit gebied heeft momenteel geen financiering voor het beheer, onderhoud en handhaving.

2 Opgave

De opgave is tweeledig:

1. Het realiseren van kwaliteitsimpuls van het speelbos inclusief bijbehorende entree voor het openbare recreatiegebied, die van toegevoegde waarde is voor de aangrenzende wijk Sterrenburg en een regionale uitstraling heeft.
2. Zorg te dragen voor het meerjarig beheer- en onderhoud en de handhaving van het speelbos over een periode van minimaal 10 jaren na oplevering.

2.1 Uitwerking en realisatie

De opgave bestaat uit het uitwerken en realiseren van een kwaliteitsimpuls voor de speelzone en de entree in het gebied, inclusief het aanvragen en verkrijgen van de benodigde vergunningen. Voor de speelbos is dit voorlopig ontwerp gemaakt. In dit document zijn de belangrijkste uitgangspunten met betrekking tot het ontwerp en realisatie opgenomen. Het ontwerp is tot stand gekomen na een bezoek met kinderen van de BSO en met input van andere betrokkenen, zoals de gemeente Dordrecht, het Waterschap Hollandse Delta en andere deelnemers dit van de inloopmiddagen in het huidige speelbos gebruik hebben gemaakt. De doelgroep voor de speelbossen bestaat uit kinderen van 2-12 jaar en hun (groot-) ouders/verzorgers/leerkrachten. Kortom een speel- en beweegplek voor jong en oud.

2.2 Meerjarig onderhoud

De opgave bestaat tevens uit het voorbereiden en uitvoeren van het meerjarig onderhoud van de heringerichte speelbos- en entree voor een periode van minimaal 10 jaar, ingaand terstond na de feitelijke datum van oplevering, overeenkomstig kwaliteitsniveau B van de landelijke standaard voor onderhoudsniveaus Openbare ruimte van de CROW. Het beheer en onderhoud is gericht op het schoon- heel en veilig houden van het gehele speelbos en entree en het begaanbaar houden van de daarin opgenomen struinpaden met bijbehorende wateroversteken.

Onder beheer en onderhoud wordt in dit verband verstaan:
Jaarlijks uitvoeren van inspecties en certificering speelelementen incl. het bijhouden van logboeken;
Uitvoeren van reparaties aan speeltoestellen;
Maaien randbeplanting en ondergrond rondom speeltoestellen
Toegankelijk en veilig houden van de struinpaden,

3 Toelichting op het ontwerp

3.1 Algemeen

Het is wenselijk om deze doelgroep op enigerlei wijze te betrekken in de uitvoeringsfase.

1. Het ontwerp voor De Elzen is weergegeven (in de bijlage 1 op schaal 1:500).
2. De nummers op de ontwerptekeningen corresponderen met de referentiebeelden in bijlage 3 van deze ontwerpnootitie.

3.2 Speelbos De Elzen

Onderstaand wordt op hoofdlijnen het ontwerp toegelicht.

Entree

Bij de entree vanaf de parkeerplaats zijn fietsenrekken voorzien. En door een entreepoort kom je het speelbos in. De entree is uitnodigend en draagt bij aan de identiteit van het speelbos.

Waterspelen

In het ontwerp staat de relatie met het aangrenzende water van de Elzen voorop. Het trekvlot wordt vervangen en de steigers worden vernieuwd. Eén van de steigers wordt verlengd en is geschikt voor kinderen en volwassenen in een rolstoel. Het pad hierna toe is rolstoeltoegankelijk. De steiger is een mooi uitkijkpunt op het water met zicht op de bunkers aan de overzijde. Om kinderen zoveel mogelijk met water te kunnen laten spelen wordt er een nieuwe pomp geplaatst en stroomt het water via een gotenstelsel, waardoor het water niet direct de grond in stroomt. De bestaande kreek worden uitgediept en opgeschoond en daarmee in ere hersteld. Een geheel nieuwe kreek zorgt voor nog meer waterplezier en met een touwslinger en stapstenen kunnen kinderen het water oversteken. Met de grond die daarbij vrijkomt worden de heuvels opgehoogd.

Bospelen

In de boszone worden een aantal nieuwe speelelementen toegevoegd, waaronder een tokkelbrug, apentouw en slingerrek, die ook voor fitnessdoeleinden gebruikt kunnen worden. Door nieuwe struinpaden te maken kan het hele gebied beter benut worden. In die paden zijn een knuppelpad, stapblokken en een zintuigenpad opgenomen met verschillende ondergronden (zand, schelpen en grind).

Natuurwijs - buitenklas

Om het voor groepen kinderen mogelijk te maken bij elkaar te zitten en bijvoorbeeld buiten les te krijgen is er een zitkring van boomstammen in het ontwerp opgenomen en komen er drie picknicktafels terug. Staatsbosbeheer ondersteunt het programma Natuurwijs, waarin kinderen een aantal dagen per schooljaar buiten les krijgen. Het vernieuwde speelbos is daarvoor een geschikte locatie. Zeker in combinatie met de aanwezigheid van het museum Twintighoeve, Hoeve Jong Dordrecht en de Natuur- en Vogelwacht Biesbosch.

Biodiversiteit:


Bij de entree komt een fruitboomgaard van oude fruitrassen en een aantal beeldbepalende bomen. Ook worden verschillende besdragende heesters geplant. Goed voor de biodiversiteit en de meesten zijn ook nog eens eetbaar. Alle vrijkomende (beplantings)materialen dienen zoveel mogelijk in het gebied zelf verwerkt te worden. In het ontwerp zijn diverse suggesties gedaan voor de flora en fauna: aanbrengen van takkenrillen, nestkasten, broedplaatsen, etc.






4 Bijlagen


Ontwerptekening speelbos De Elzen, schaal 1:500





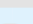
Werkomschrijving

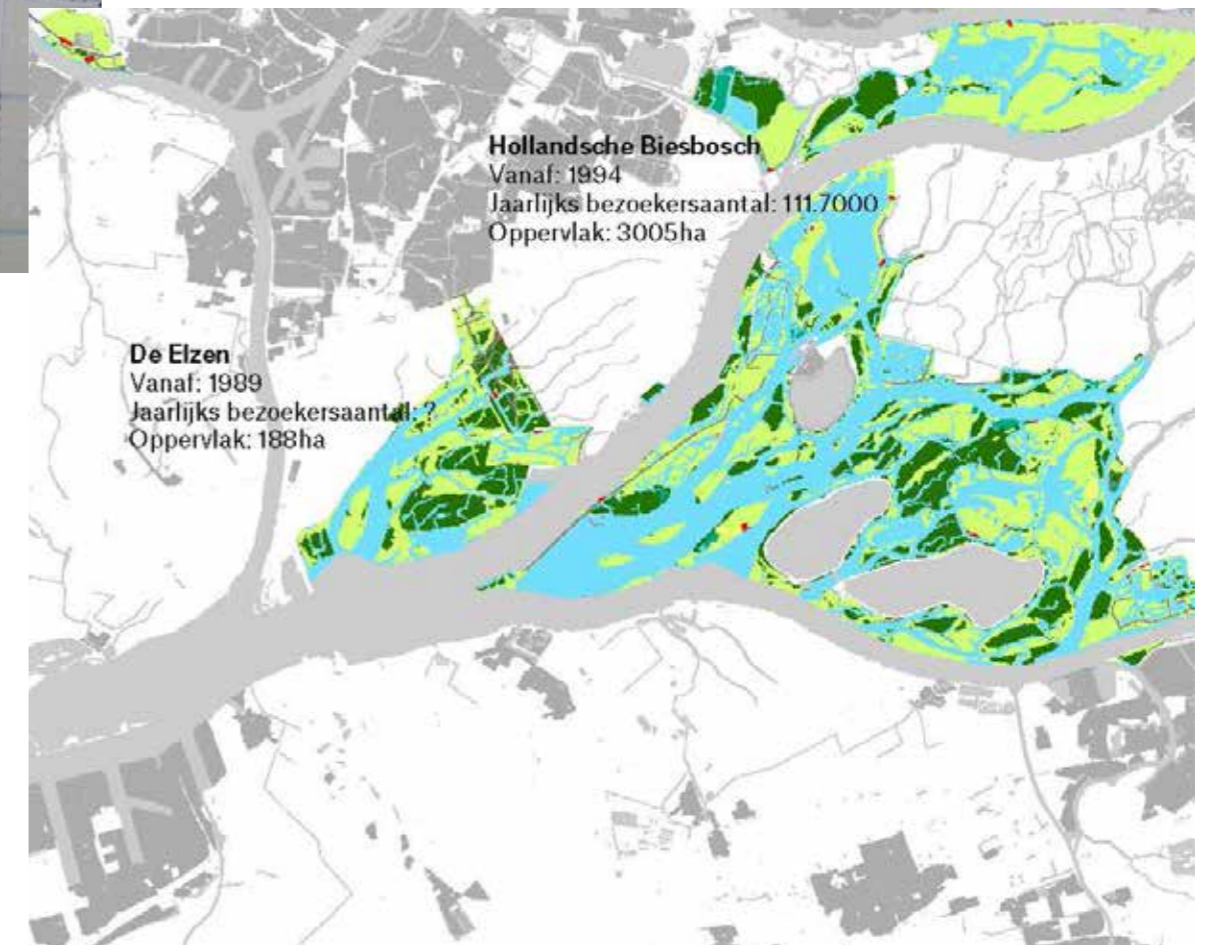
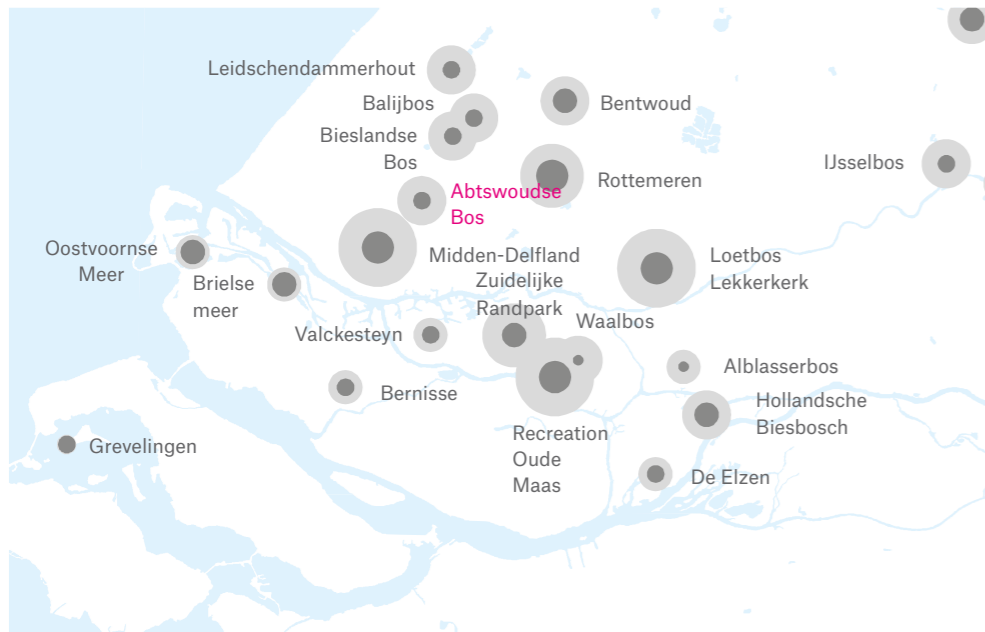
Verzorgingsgebied

Inwoners binnen 1200 meter afstand [15 minuten ]

-  < 10 000
-  10 000 - 30 000
-  30 000 - 60 000
-  60 000 - 180 000
-  > 180 000

Inwoners 3600 meter afstand [15 minuten ]

-  < 50 000
-  50 000 - 100 000
-  100 000 - 200 000
-  200 000 - 300 000
-  > 300 000



2 km vanuit de wijk Sterrenburg

bron: natuur om de hoek 2018

ontwerp speelbos De Elzen



opruim tekening



opruim werkzaamheden en verplaatsen De Elzen



01

Steigers, standers en trekpont verwijderen



02

Picknicktafel en ondergrondse container afvoeren



03

Boomstammen verplaatsen de heuvel



04

Waterpomp met betonvoet verwijderen, bron is goed



06

Boomstammen verplaatsen naar het bos

opruim werkzaamheden en verplaatsen De Elzen



Ondergrondse container 1x verplaatsen



Verwijderen steiger



Herstel wiebelbrug



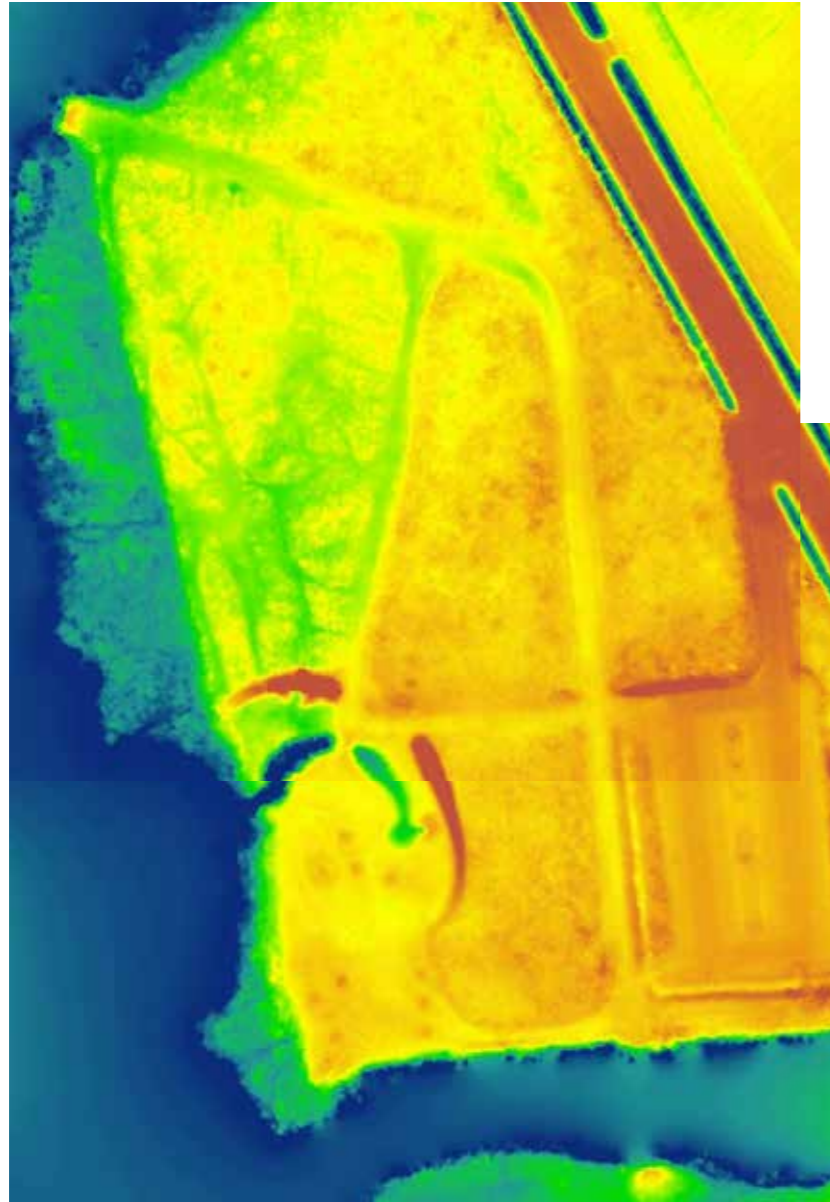
Verplaatsen ondergrondse container naar deze plek

aanleg tekening speelbos De Elzen

heer



ontwerp speelbos De Elzen



grondwerk De Elzen

W1



Riet verwijderen en verdiepen circa 20 cm

W3



Verdiepen wadi verdiepen circa 20-50 cm en egaliseren rondom pomp/ bron

W2



Maken kreek circa 100 - 120 cm

W5



Ophogen met uitkomende grond van de kreek en ophogen het gat van de ondergrondse container

Wegen en paden



Knuppelpad



Stapboomstammen



Struinpaden, uitzetten/ gemaaid



Speelbrug



Toegangshek opschuiven en inkorten



Toegangshek, zodat het wandelpad weer rechtdoor loopt.

Groenvoorzieningen



G2

Bloemenveld margrietmengsel inheems



E3

Klimboom *Carpinus betulus*



E5

Walnoot, *Juglans regia*



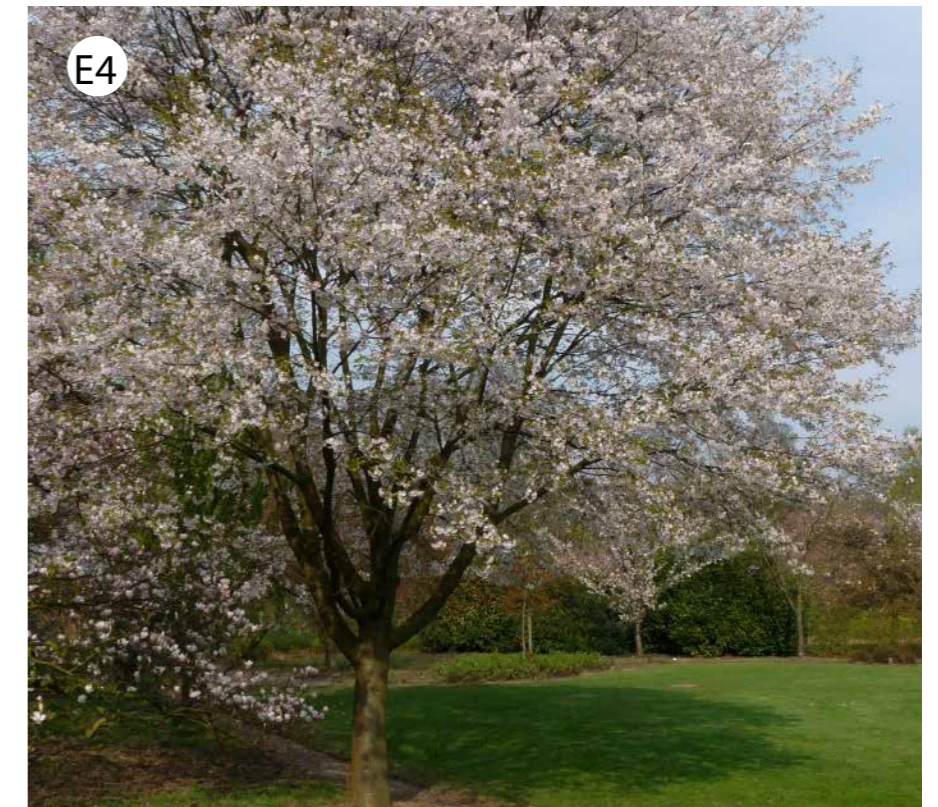
G5

Boom eik verplanten herstellen zichtlijn



G3

Fruitbomen



E4

Kriek - *Prunus avium*

Entree en meubilair



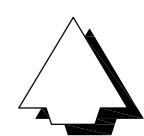
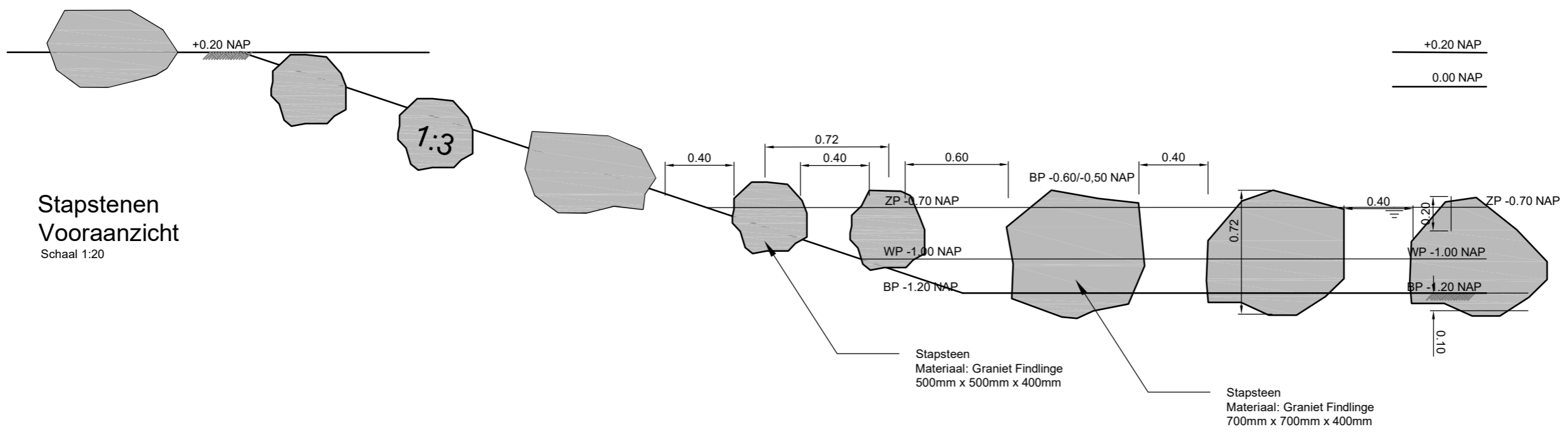
Picknickset tafel beton met educatiespel, bank in hout met betonvoeten in gras



Boomvalk op onregelmatige boomstammen met standers een poort. Tekst Speelbos de Elzen.



Fietsenrek 7 stuks



				
B				
A				
Versie:	Omschrijving:	Tekenaar:	Datum:	Paraaf opdrachtgever:
Speelbos De Elzen Aanbrengen stapstenen en kreek Situatietekening			Behoort bij: Formaat: A2 Schaal: 1:50	
Getekend:	Handtekening:	Gecontroleerd:	Handtekening:	Tekeningnummer:
C.Sturkenboom 20-02-2020				17
				Tekening status:
				CONCEPT

Inrichting spelen



Trekvlot en stootkussens op vlonder



Touwslinger over kreek



Speelbuis 2x



Tokkelbrug / apentouw in het bos



Stapstenen/ veldkeien "Findlinge"



Watergoten en waterpomp RVS

Inrichting spelen

S10



T

Slingerrek in het bos (bootcamp)

S12



A

Zitboomstam

S7



T

Herstel Wiebelbrug inspectie en vervangen aantal delen

S9



T

Tokkelbrug over bestaande kreek 8 meter, 3 palen

S15



A

Amfitheater / tribune

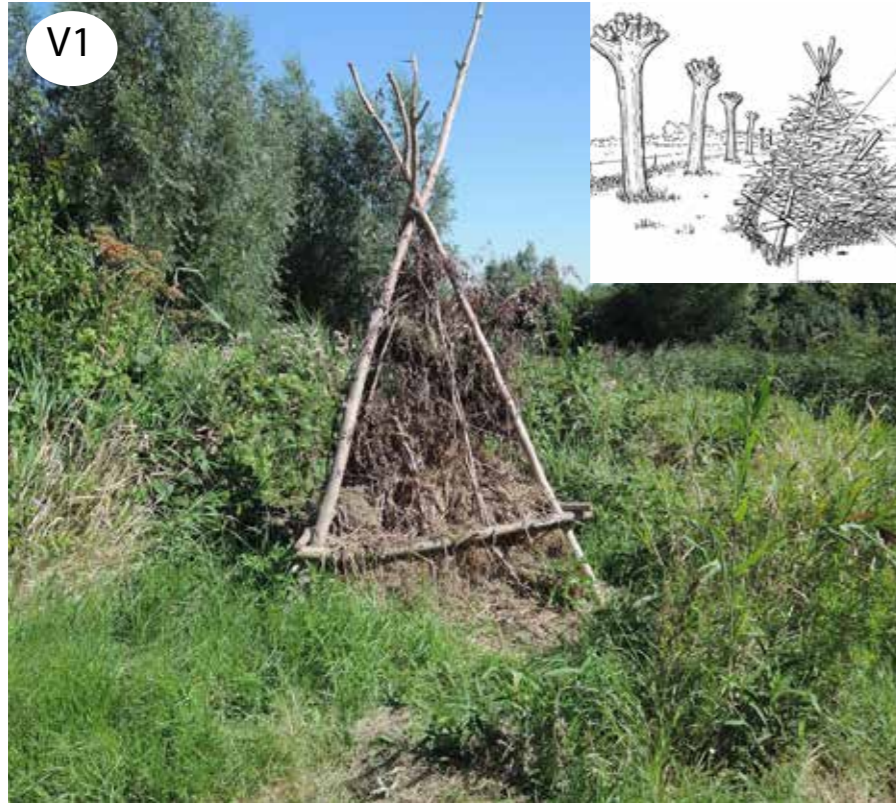
S11



A

Buitenklas in bos

Ecologische voorzieningen



Verstopplekken dieren - muizenruiter



Hout / takkenrillen



Wilgenhut



Insectenhotel

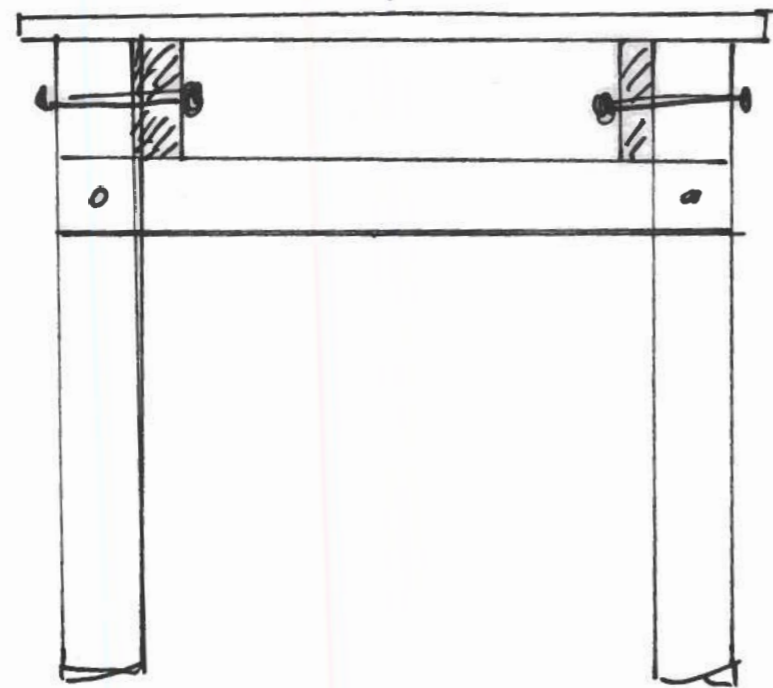
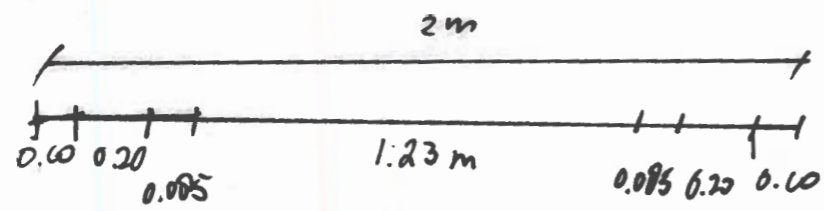
Steigers



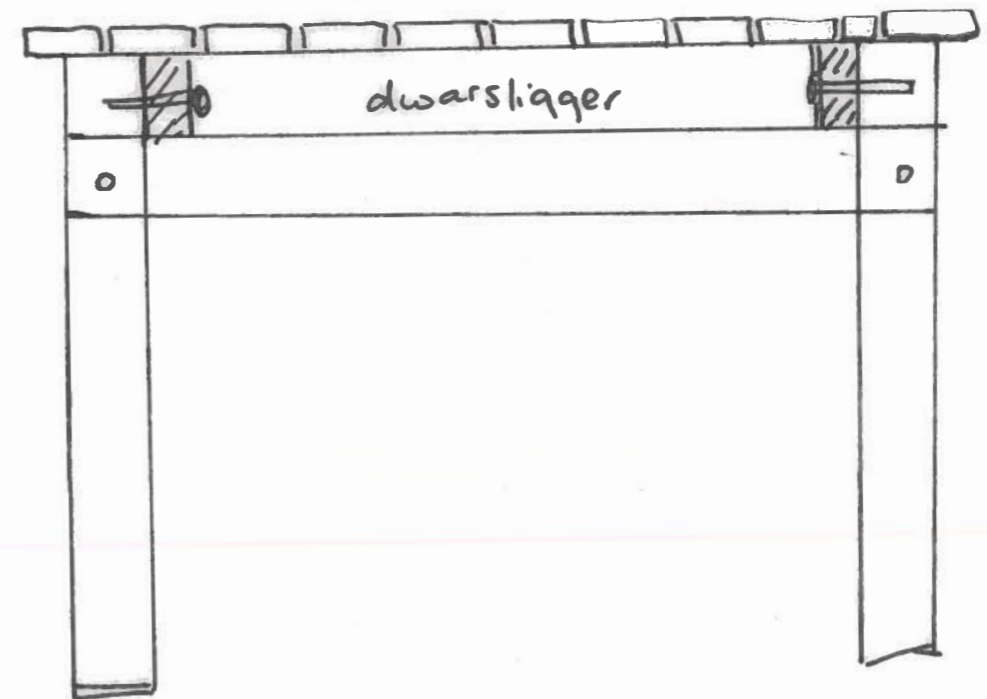
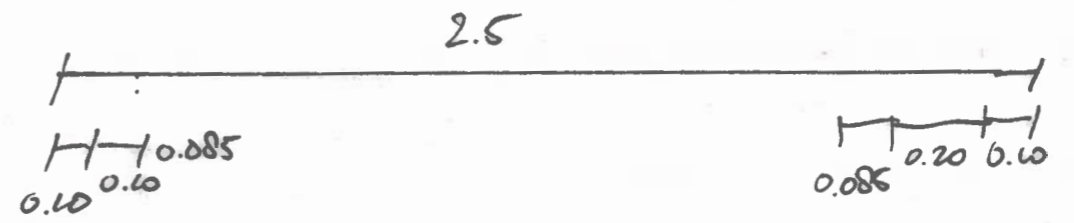
Steiger zuid mindervaliden met bank 1.8 m



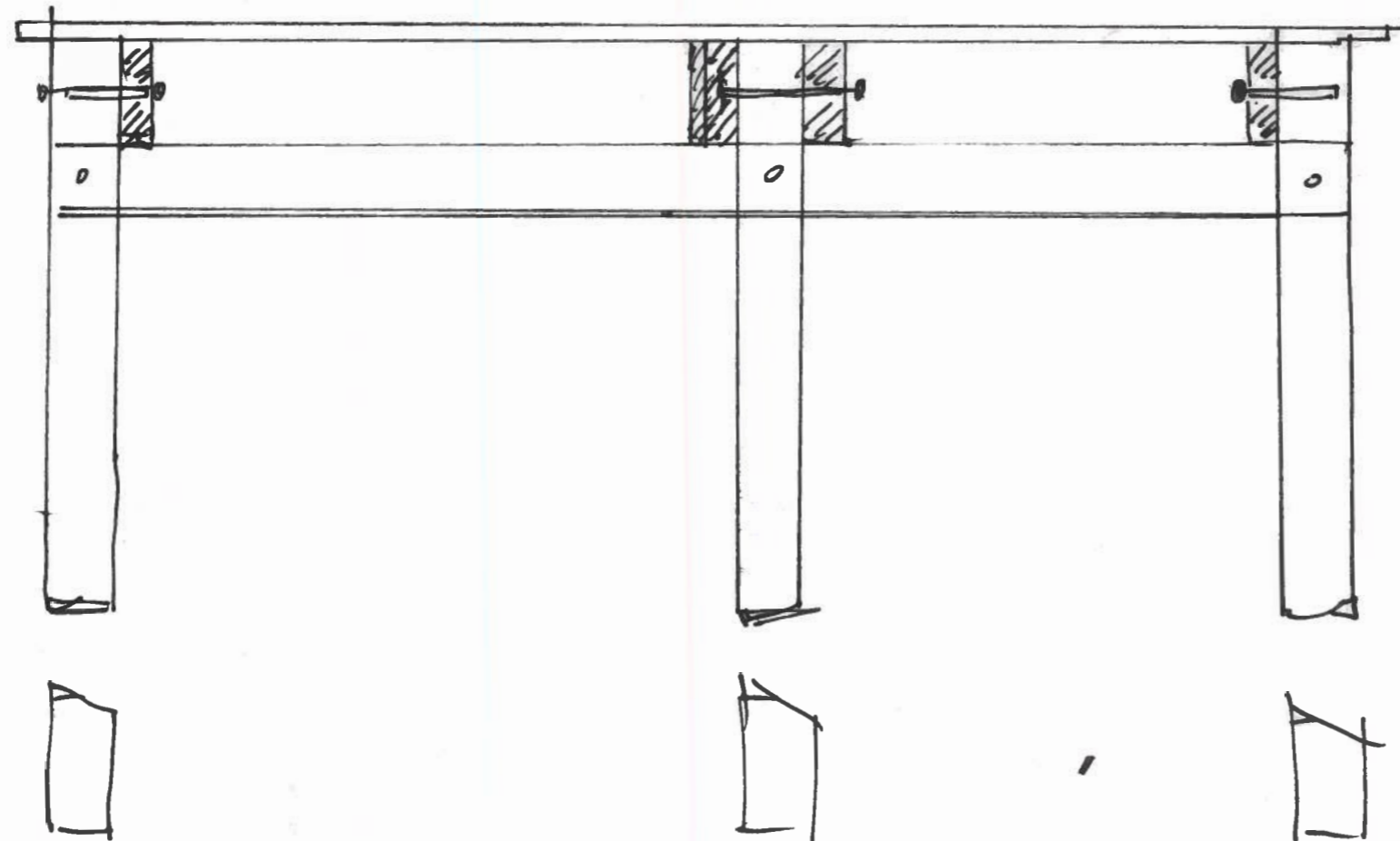
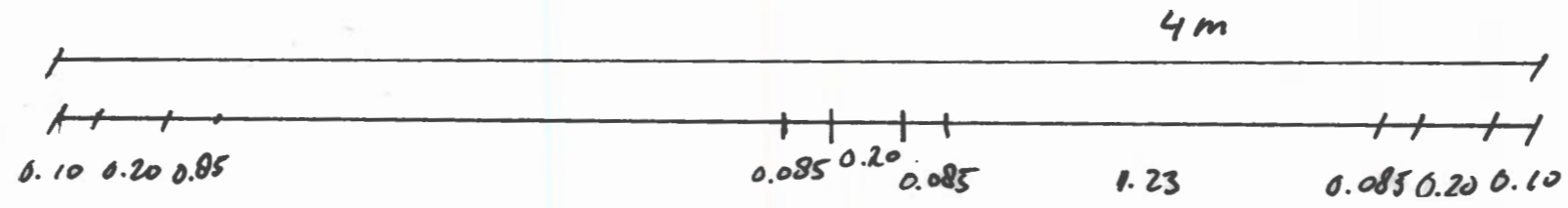
Steiger noord 20 x 2



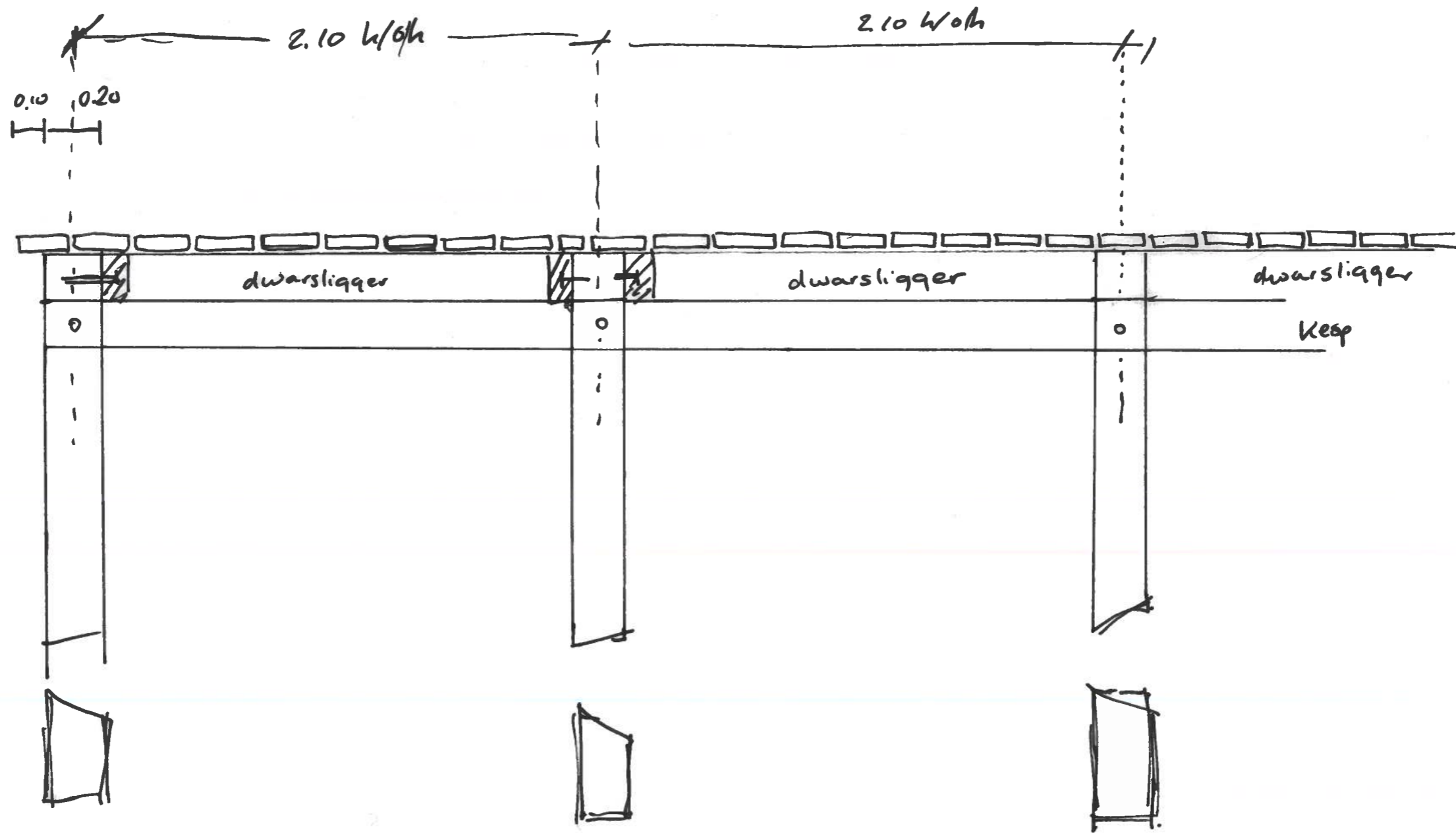
profiel A' 1:20 A'



profiel C 1:20 C

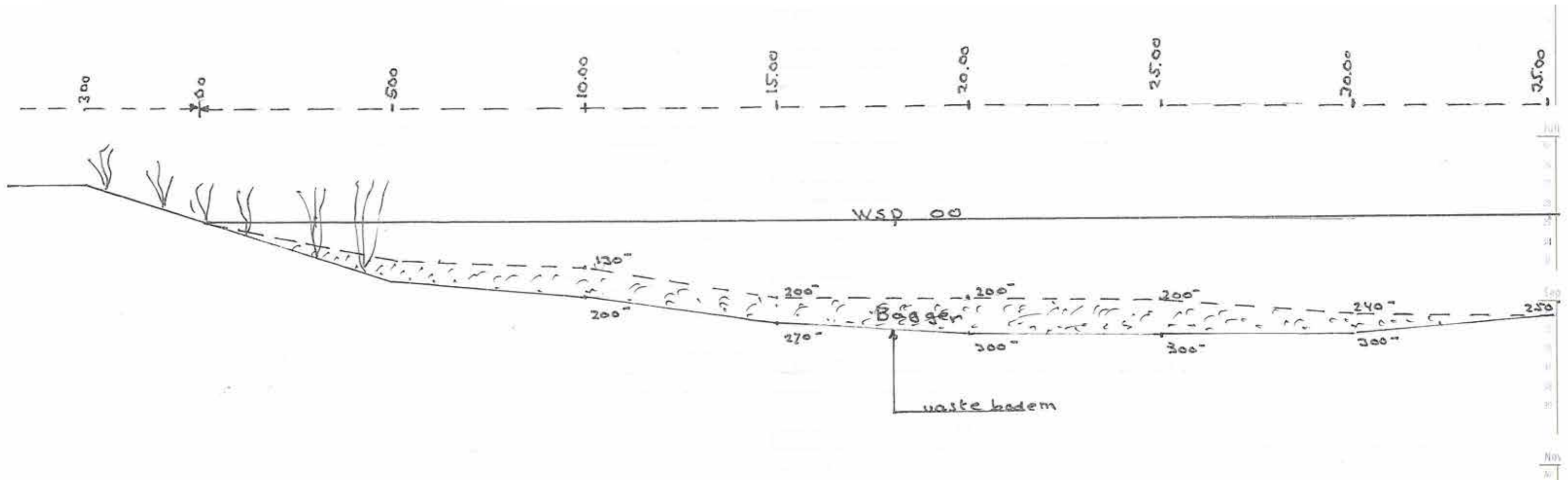
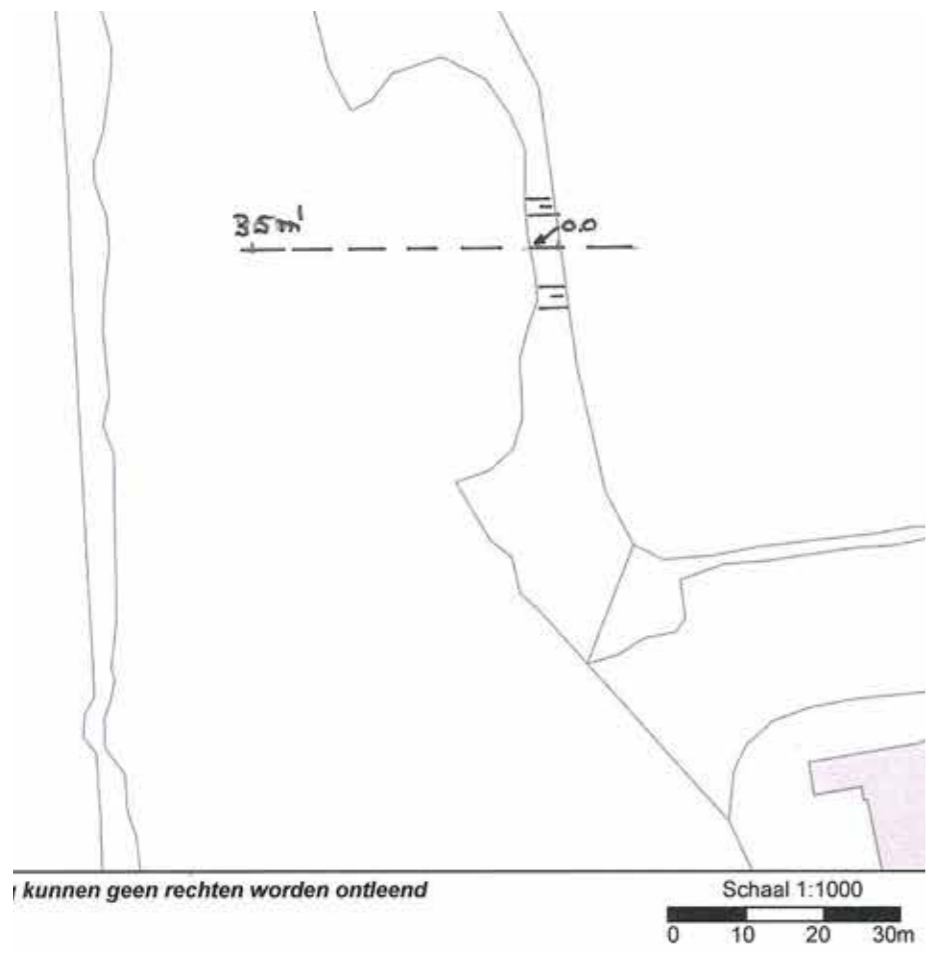


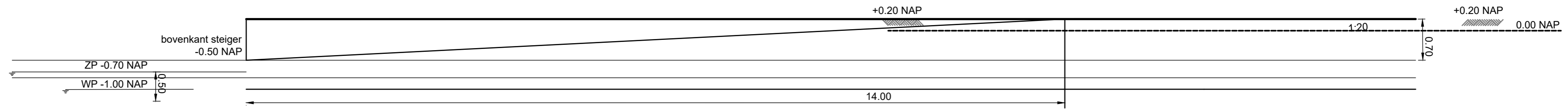
profil B B'



profiel D

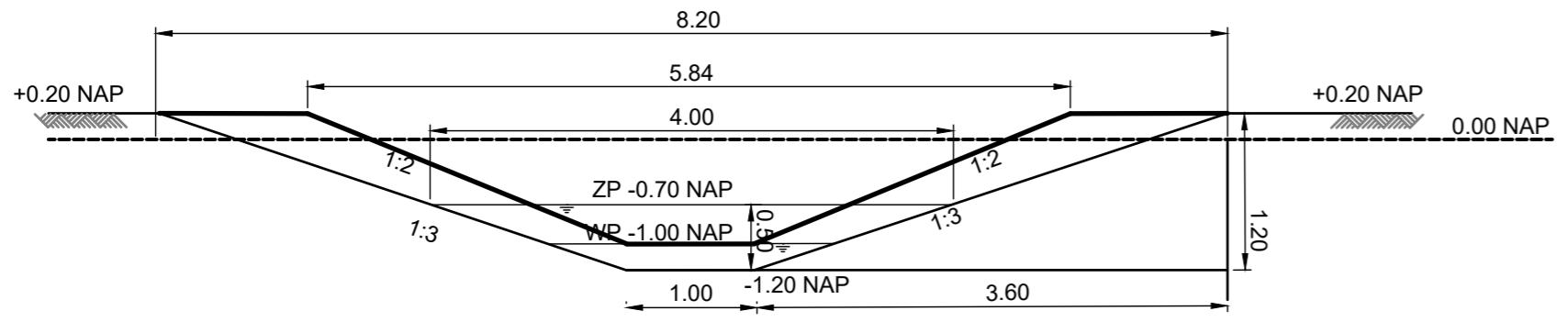
1:20





Detail Rolstoel naar steiger
Schaal 1:50

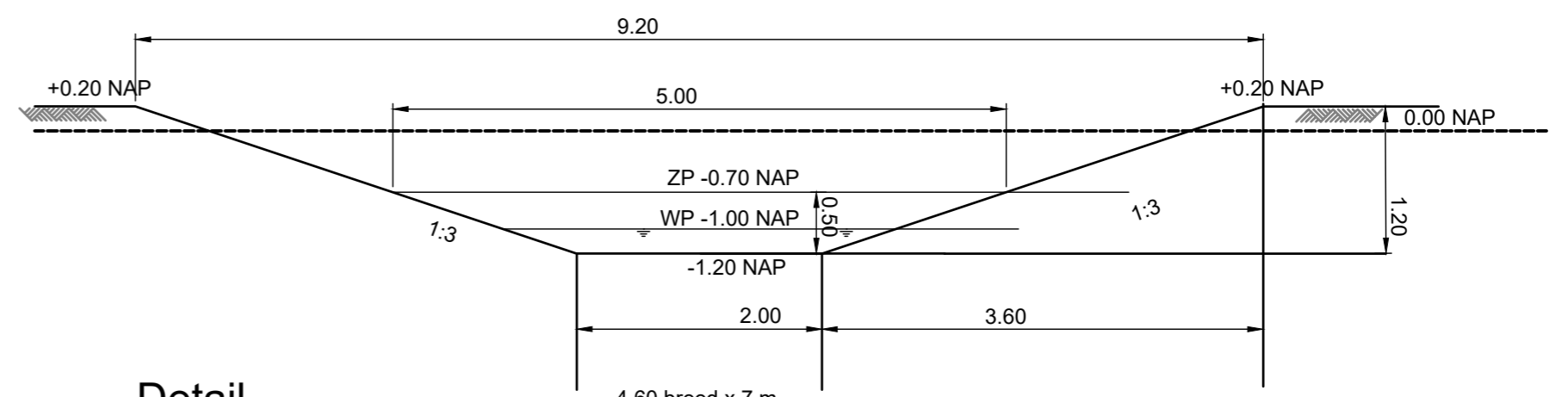
4 breed x 14 m lang
x 0.70 diep : 2 = 20
m³



Detail Nieuwe kreek
Schaal 1:50

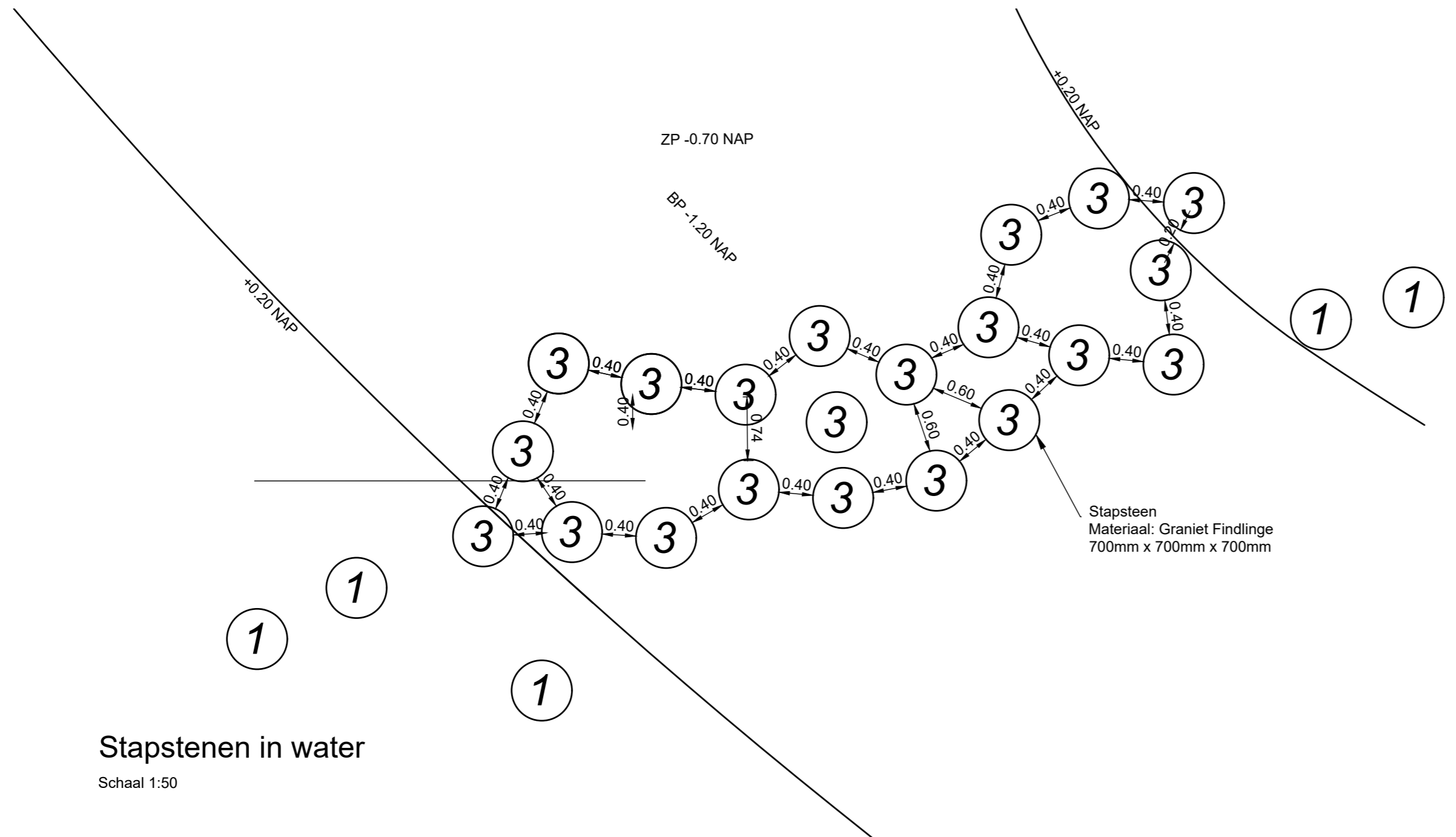
4.60 breed x 6 m
lang x 1.00 diep =
27,6 m³

5.50 breed x 6 m
lang x 1.20 diep =
39,6 m³

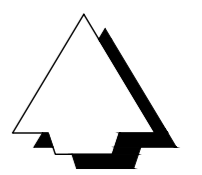


Detail Nieuwe kreek - monding
Schaal 1:50

4.60 breed x 7 m
lang x 1.20 = 38,6
m³



Stapstenen in water
Schaal 1:50



B				
A				
Versie :	Omschrijving :	Tekenaar :	Datum :	Paraaf opdrachtgever :
Speelbos De Elzen Aanbrengen stapstenen en kreek Situatietekening			Behoort bij : Formaat : A2 Schaal : 1:50	
Getekend :	Handtekening :	Gecontroleerd :	Handtekening :	Tekeningnummer :
C.Sturkenboom 20-02-2020				CONCEPT