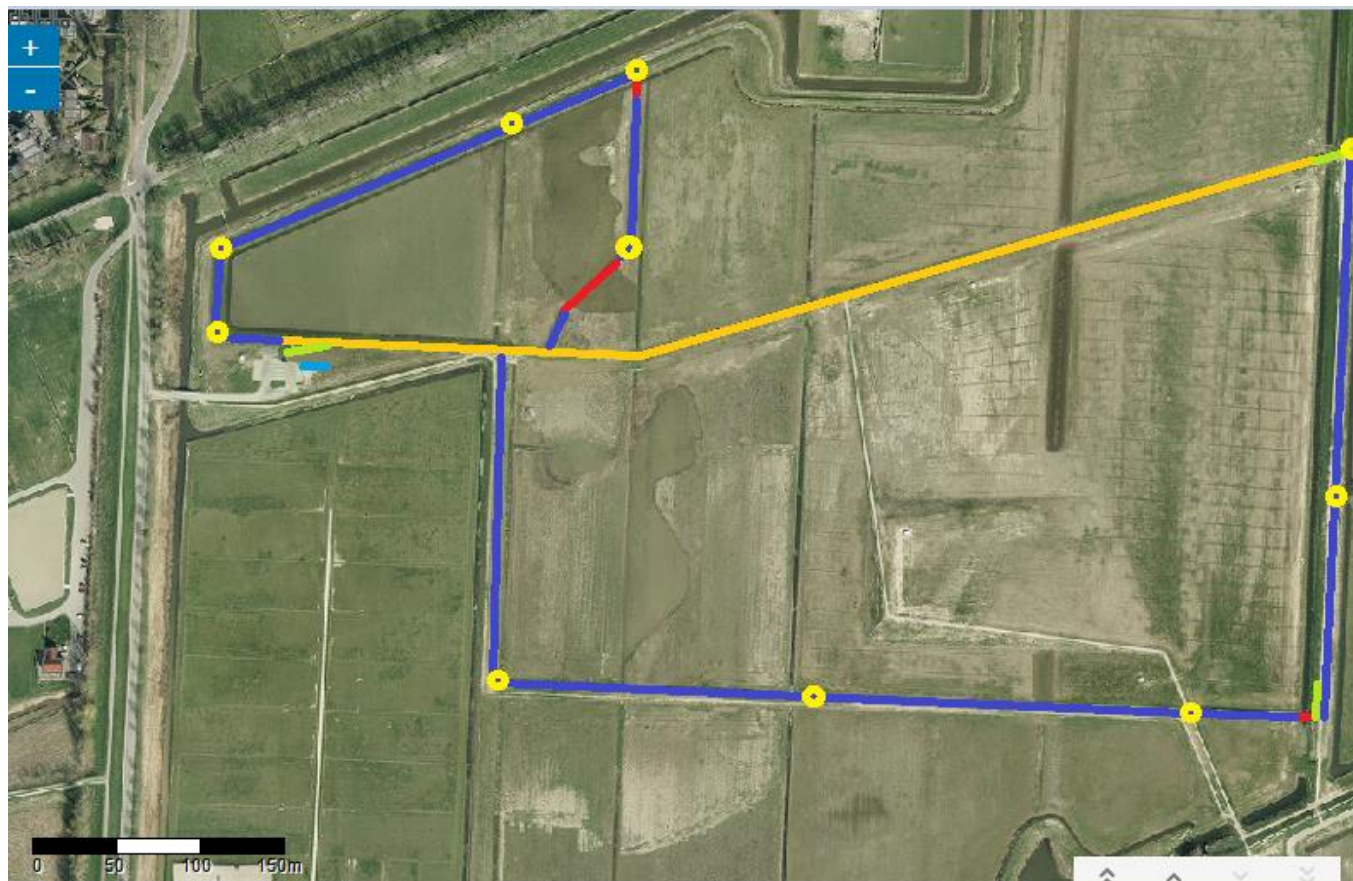


**Maatregelen invalidenroute(s) Haniaspolder
Nieuwe Dordtse Biesbosch, 4-11-2020**



- Geel = Halfverharding verbreden van 1,5 m naar 1.8 m (rolstoelen kunnen elkaar dan passeren)
- Intensiever onderhoud in relatie tot vlakheid en vegetatie. (25 cm vlak aan beide zijden ontbreekt dan nog)
- Blauw = Halfverharding verbreden van 1 m tot 1,2 m (breedte voor 1 rolstoel). Op gele stippen een verbreding als passeerplek aanbrenge.
- Intensiever onderhoud in relatie tot vlakheid en vegetatie.
- Groen = Verlagen van de kade waardoor op- afrit flauwer wordt
- Rood = De bruggen in de blauwe routes zijn 2 m breed en zullen worden voorzien van een afrijbeveiliging van 6 cm
- Lichtblauw = Maken van een pad naar en een opstelplaats voor rolstoel bij de picknickset