

# Journey to the Future

Gesprekstafel mobiliteit en bereikbaarheid gemeenteraad Dordrecht



September 2020 | Mariska Slots, Alex Bruijn | Regiodirectie Zuid



# Aanleiding en vraag

- *Dordrecht wil de komende 10 jaar 10.000 woningen bouwen. Dat moet vooral binnenstedelijk gebeuren, dus grotere concentraties woningen op een kleinere oppervlakte. De gemeenteraad gaat de komende paar jaar inhoudelijke keuzes maken voor een aantal grote gebiedsontwikkelingen (nieuwe woonwijken) die een grote bijdrage aan die 10.000 woningen moeten leveren. Ruimte voor auto's is dan bijvoorbeeld schaars. Hoe vullen we dan het onderdeel 'bereikbaarheid en mobiliteit' bij zo'n gebiedsontwikkeling dan in? Welke keuzes zijn er te maken? Welke keuzes zijn duurzaam en toekomstbestendig? **Wat zijn de huidige mobiliteitstrends en wat zijn de trends van de toekomst? Welke rol speelt het openbaar vervoer daar bij, zeker in de randstad?***

# Mobiliteit van de Toekomst

## De Uitdaging

Contouren OV Beleid 2040:

- 100 % energie neutraal
- Groei capaciteit met 40%
- Gemiddelde klantwaardering 8
- Naadloos mobiliteitssysteem



**INNOVATION REQUIRED!**



Ministry of Infrastructure  
and Water Management

Vanaf 2018 rijden de NS treinen voor 100% op groene windstroom



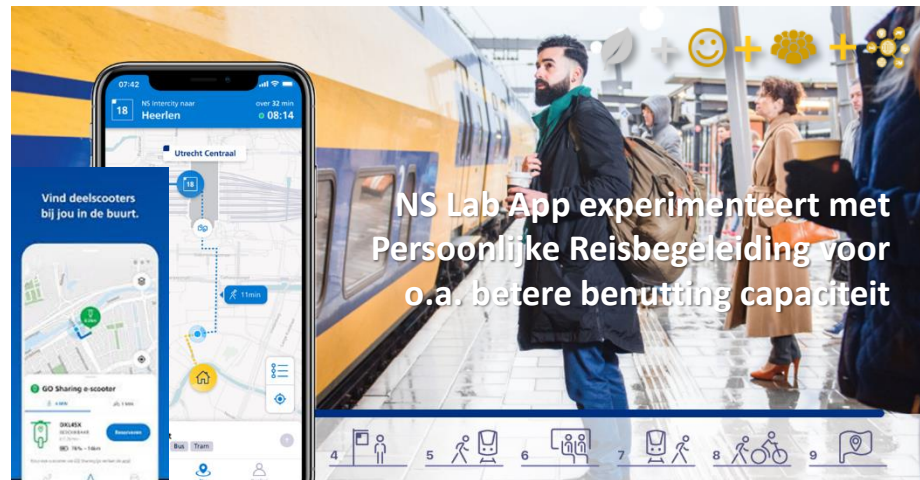
Treininterieur van de toekomst geeft meer capaciteit én een betere klantervaring



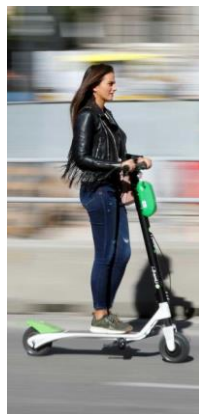
4,2 M OV Fiets ritten in 2018 en de grootste fietsenstalling ter wereld (12.500 plekken) geopend op Utrecht CS



NS Lab App experimenteert met Persoonlijke Reisbegeleiding voor o.a. betere benutting capaciteit



# Trends en ontwikkelingen

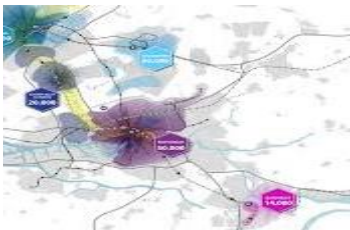


# Sprinter ruggengraat mobiliteit en verstedelijking



Nieuw materieel

**Vanaf 2022:**  
Elke tien minuten een Sprinter  
Dordrecht-Zwijndrecht-Barendrecht-  
..Rotterdam..Delft..Den Haag



**Studie 2030-2040:**  
-Nieuw station Leerpark  
-Verdere frequentieverhoging  
Sprinters richting Rotterdam

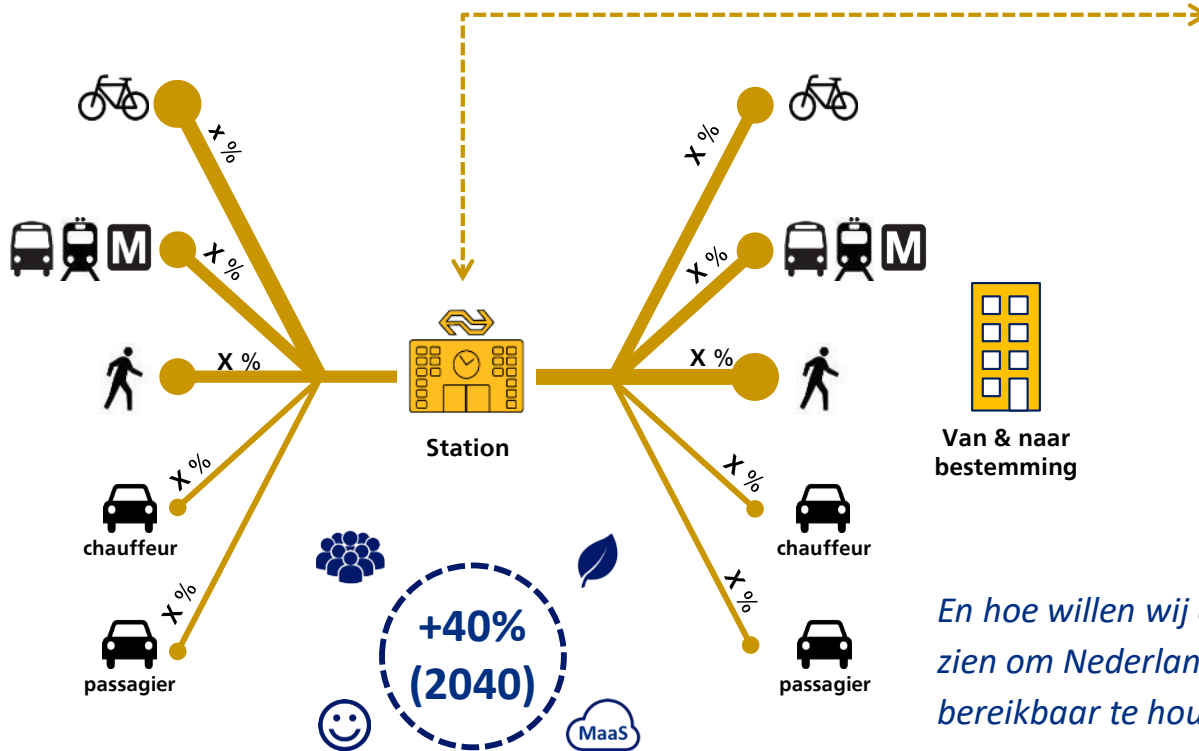


Perspectief vanaf 2040:  
verschuiven station -Zuid  
naar -Amstelwijk



# Hoe ziet de 1st & last mile er uit in de toekomst

Van & naar huis



?

- 
- 
- 
- 
- 
- 
- 

*En hoe willen wij dat het er uit gaat zien om Nederland duurzaam bereikbaar te houden voor iedereen?*



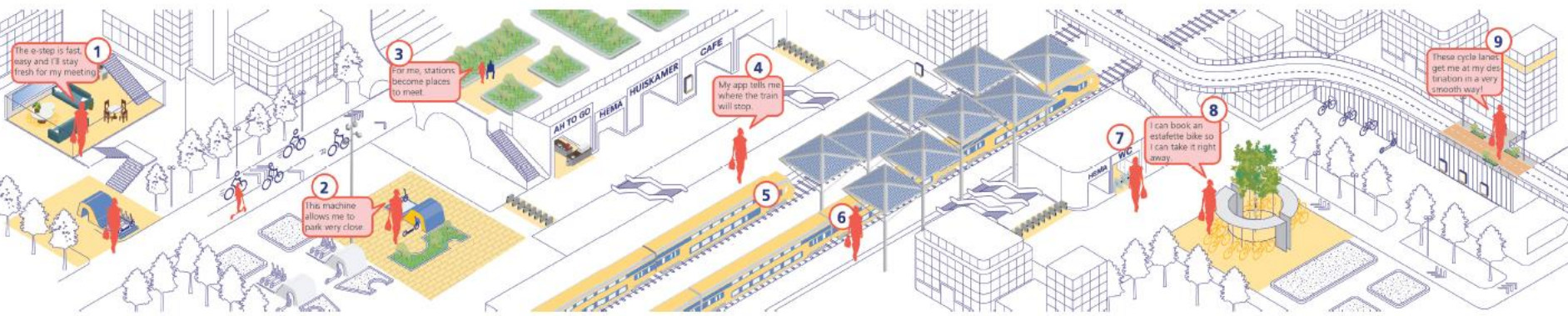
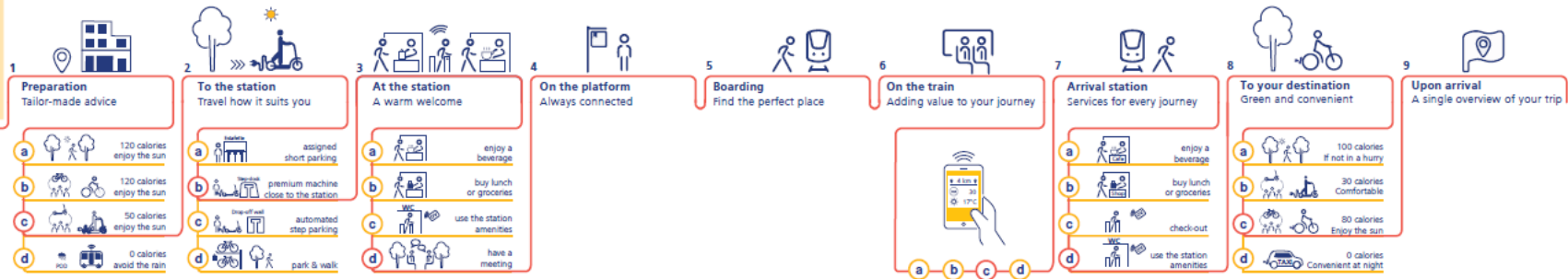
# Station als knooppunt van mobiliteit en leefbaarheid





# De klantenreis van Sophie

Sophie's customer journey

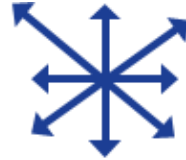


# De uitdagingen

Hoe zorgen wij voor ...



Capaciteit

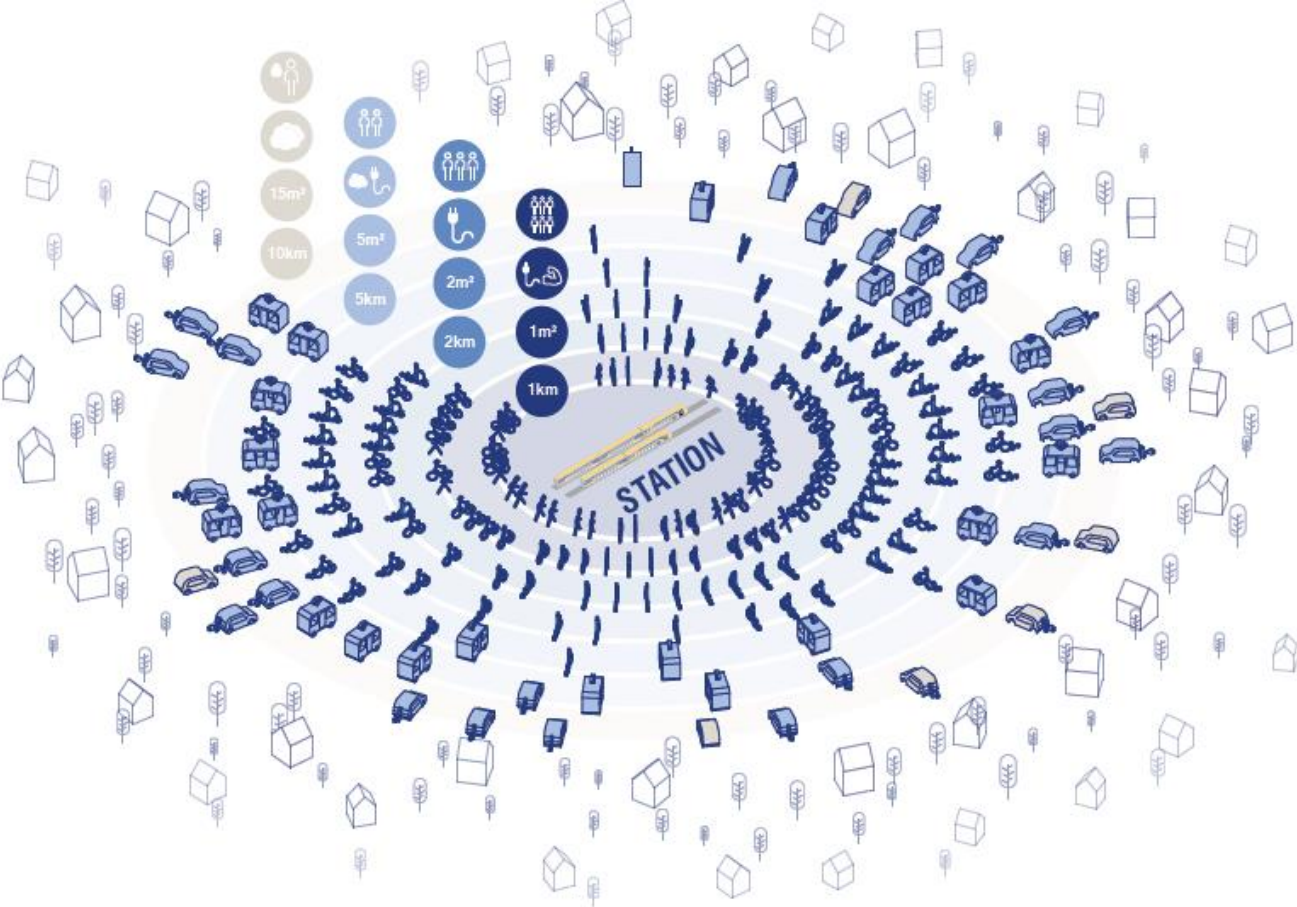


Vervoersstromen



Kwaliteit

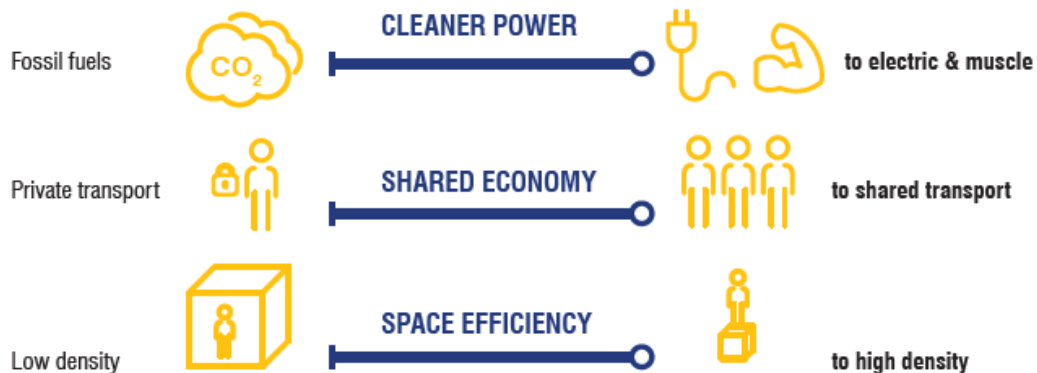
# De te verdelen waarde



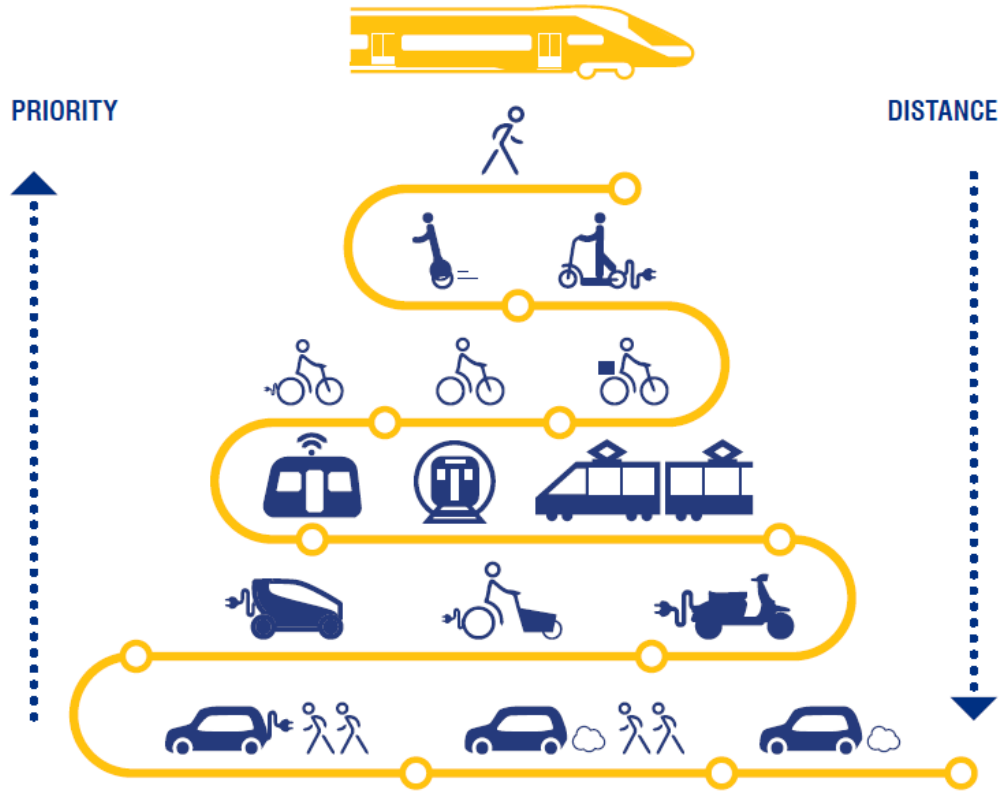
# Wat betekent dit voor de ruimte? Regie nodig?



# De drie voorrangsregels



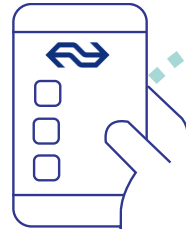
# Voorrangstabel op basis van de karakteristieken



# Integrale benadering

Een goed functionerende ketenreis verlaagd de drempel en stimuleert het gebruik van OV. Mobility hubs zijn hierin een essentiële schakel. De opgave vereist een integrale benadering.

Mobiliteitsapp die alle modaliteiten ontsluit



Reiziger centraal



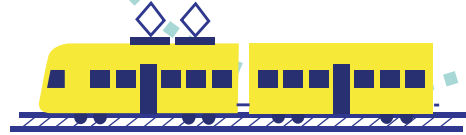
Ondersteunend beleid

Goed doordachte ruimtelijke ontwikkeling



herkenbaar en betrouwbaar

Mobiliteitshubs als verbindende schakel



Een concurrerende deur tot deur reis met de juiste modaliteiten

Aangename en veilige omgeving



# Keuzes en aandachtspunten bij verdichting

- Behoeftte, drijfveren en reisgedrag van de nieuwe (en huidige) bewoners
- Denk na over de voorrangregels en de positie van de auto in de stad: autoluw, logistiek, parkeernormen nieuwbouw versus gedeelde mobiliteit. Wat levert dit economisch en maatschappelijk op. Wat betekent dit voor eventuele milieu zones en doorstroming.
- Ondersteunend beleid, voorwaarden en maatregelen zoals parkeer- en (deel)mobiliteit beleid
- Rol van station(s) als hub van leefbaarheid en mobiliteit op korte afstand
- Groeimodel, maximaal inzet van assets (in tijd en capaciteit) flexibiliteit en voorwaarden voor toekomstbestendigheid
- Integrale benadering en gezamenlijke aanpak



Een ruwe schets van hoe een grootstedelijk station ('Kathedraal') er uit kan zien op basis van de voorrangregels

Noah Sophie

