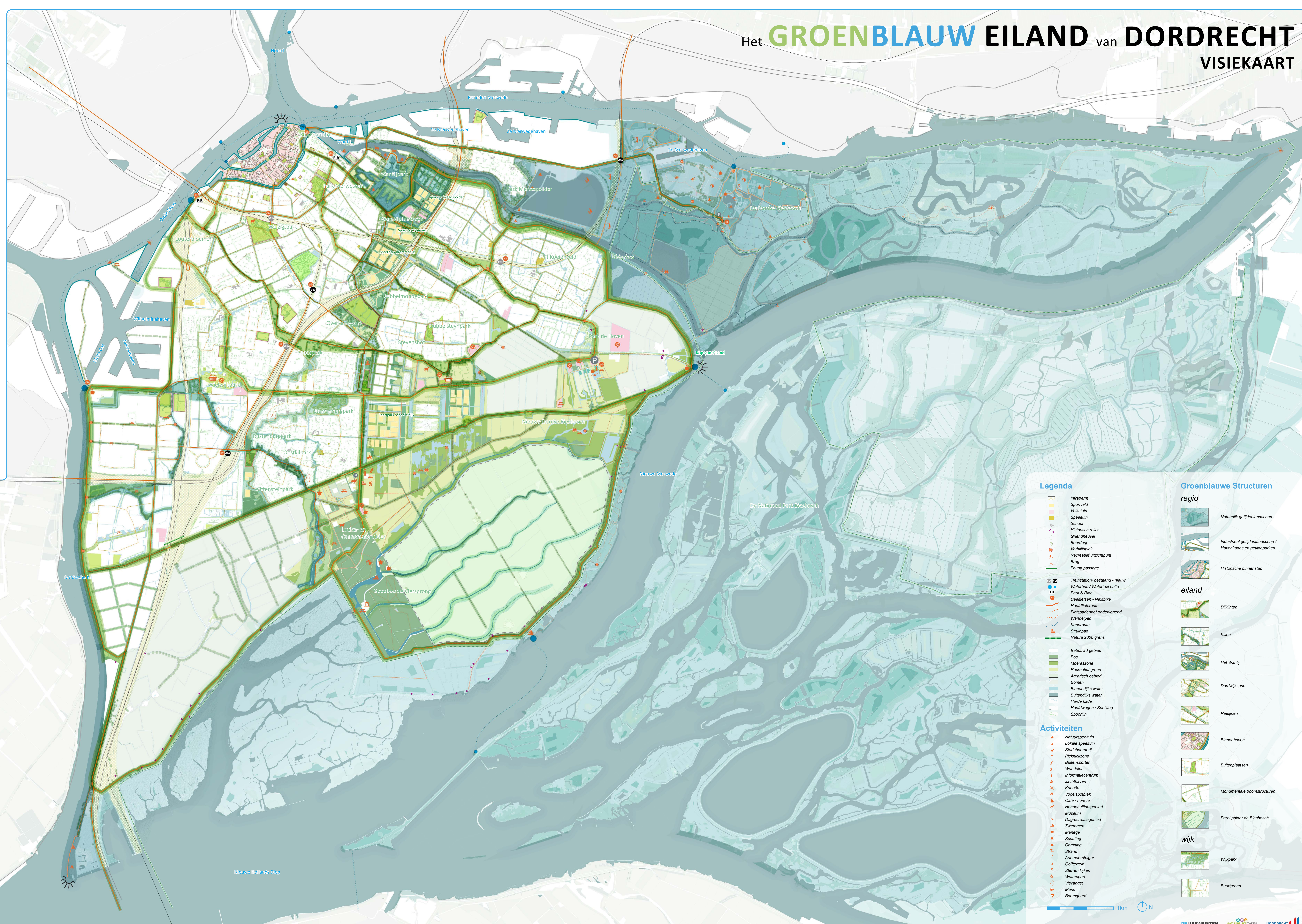


Groenblauwe verbindingen zorgen ervoor dat de stad gereed is voor het veranderd klimaat en het stimuleert de biodiversiteit en houdt de stad gezond en aantrekkelijk. Er wordt geïnvesteerd in robuuste groene (natuur) en blauwe (water) verbindingen. De dragers zijn de twee voor de stad kenmerkende gebieden: het Wantij en de Dordwijkzone, plus en fijnmazige vertakkingen zoals de dijken, kilen, lanen en grote parken die het groen tot aan de voordeur van iedere Dordtenaar brengen.



Legenda

- Infrastructuur
- Sportveld
- Volkskultuur
- Speelkultuur
- School
- Historisch relict
- Grondhevel
- Boerderij
- Verblijfsplek
- Recreatief uitzichtpunt
- Brug
- Fauna passage
- Treinstation / bestaand - nieuw
- Waterbus / Water taxi halte
- Park & Ride
- Deelflitsen - Hexabike
- Hoofdfietsroute
- Fietspadennet onderliggend
- Wandelpad
- Kanoroute
- Struipad
- Natura 2000 grens
- Bebouwd gebied
- Bos
- Moeraszone
- Recreatief groen
- Agrarisch gebied
- Bomen
- Binnendijks water
- Buitendijks water
- Harde kade
- Hoofdwegen / Snelweg
- Spoorlijn

Activiteiten

- Natuurspeeltuin
- Lokale speeltuin
- Stadsboerderij
- Fisiodivisie
- Buitensporten
- Wandelen
- Informatiecentrum
- Jachthaven
- Kanalen
- Vogelspookplek
- Café / horca
- Hondenuitlastgebied
- Museum
- Dagrecreatiegebied
- Zwemmen
- Mange
- Scouting
- Camping
- Strand
- Anmeersteiger
- Golfterrein
- Sterren kijken
- Watersport
- Wierwag
- Markt
- Boomgaard

Groenblauwe Structuren regio

- Natuurlijk getijdenlandschap
- Industrieel getijdenlandschap / Havenkades en getijddeparken
- Historische binnenstad

eiland

- Dijkinten
- Kilen
- Het Wantij
- Dordwijkzone
- Reelijnen
- Binnenhoven
- Buitenplaatsen
- Monumentale boomstructuren
- Parel polder de Biesbosch

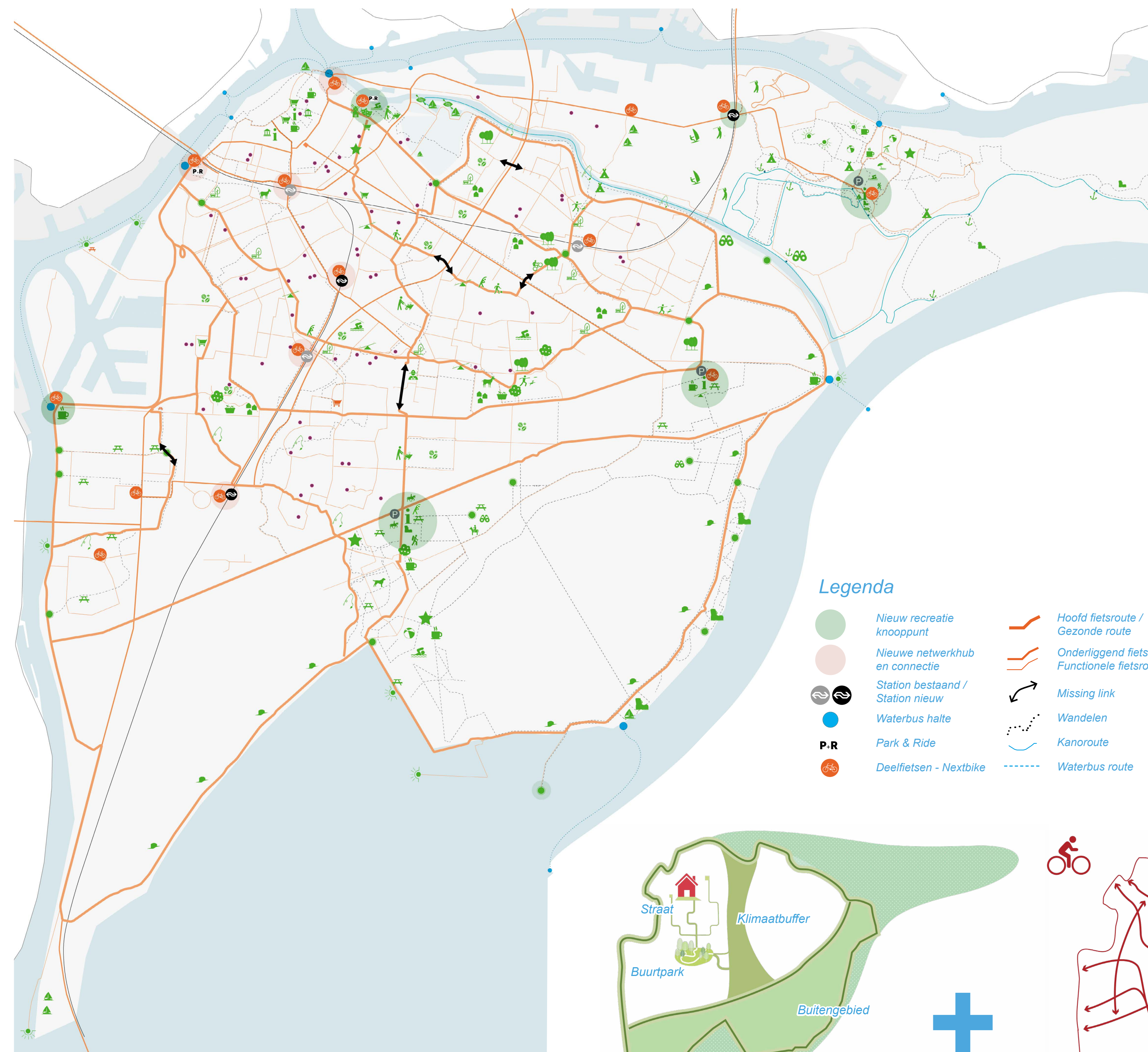
wijk

- Wijkpark
- Buurtgroen

1km

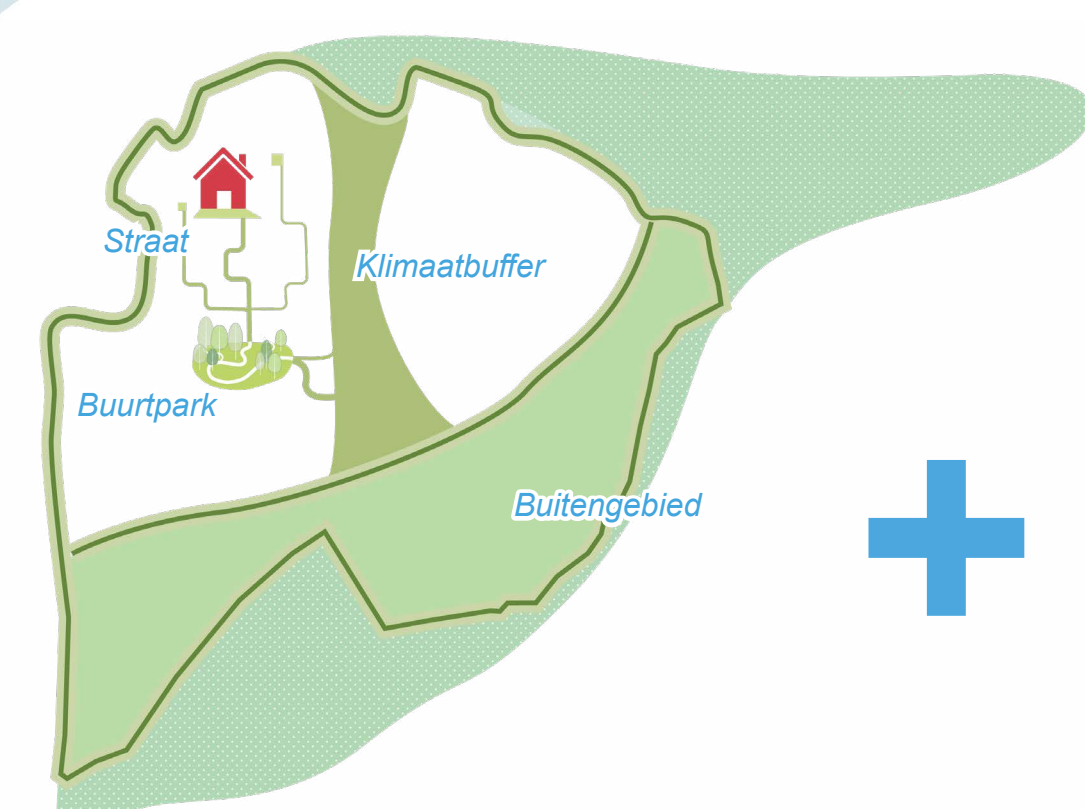
N

Gezonde leefomgeving + bewegen



Legenda

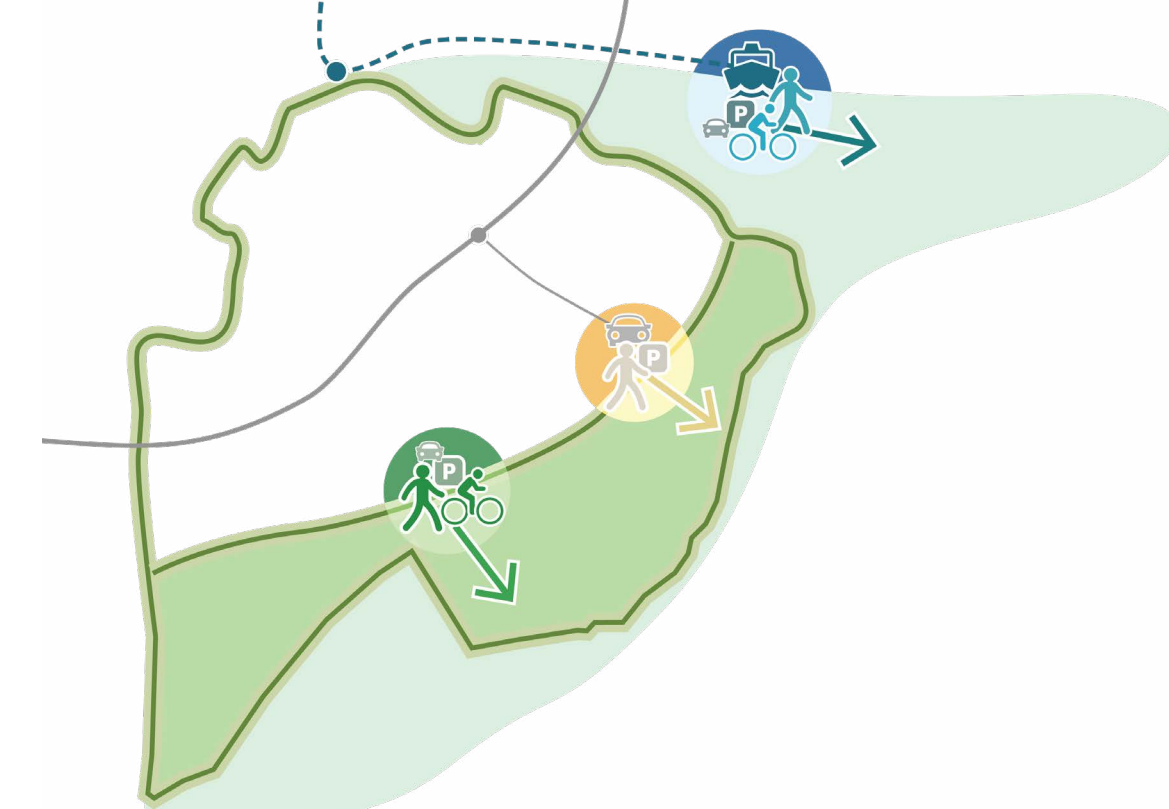
- Nieuw recreatie knooppunt
- Nieuwe netwerkhub en connectie
- Station bestaand / Station nieuw
- Waterbus halte
- Park & Ride
- Deelfietsen - Nextbike
- Hoofd fietsroute / Gezonde route
- Onderliggend fietsnetwerk / Functionele fietsroute
- Missing link
- Wandelen
- Kanoroute
- Waterbus route
- Scholen
- Recreatieve plekken
- Struinpad
- Natuurspeeltuin
- Lokale speeltuin
- Stadsboerderij
- Picknickzone
- Buutensporten
- Wandelen
- Informaticentrum
- Jachthaven
- Kanoeën
- Vogelspotplek
- Café / horeca
- Hondenuitlaatgebied
- Museum
- Diagrecreatiegebied
- Zwembaden
- Manege
- Scouting
- Camping
- Strand
- Aanmeersteiger
- Golfterrein
- Sterren kijken
- Watersport/Scouting
- Visplek
- Kazemat



Groen is altijd dichtbij

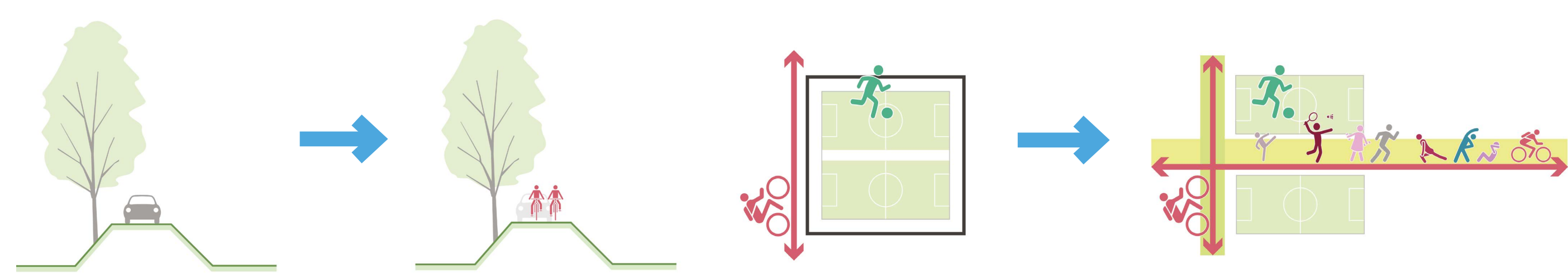


Een verfijnd netwerk voor fietsers over het hele eiland



Via drie recreatieknooppunten snel en comfortabel naar het buitengebied

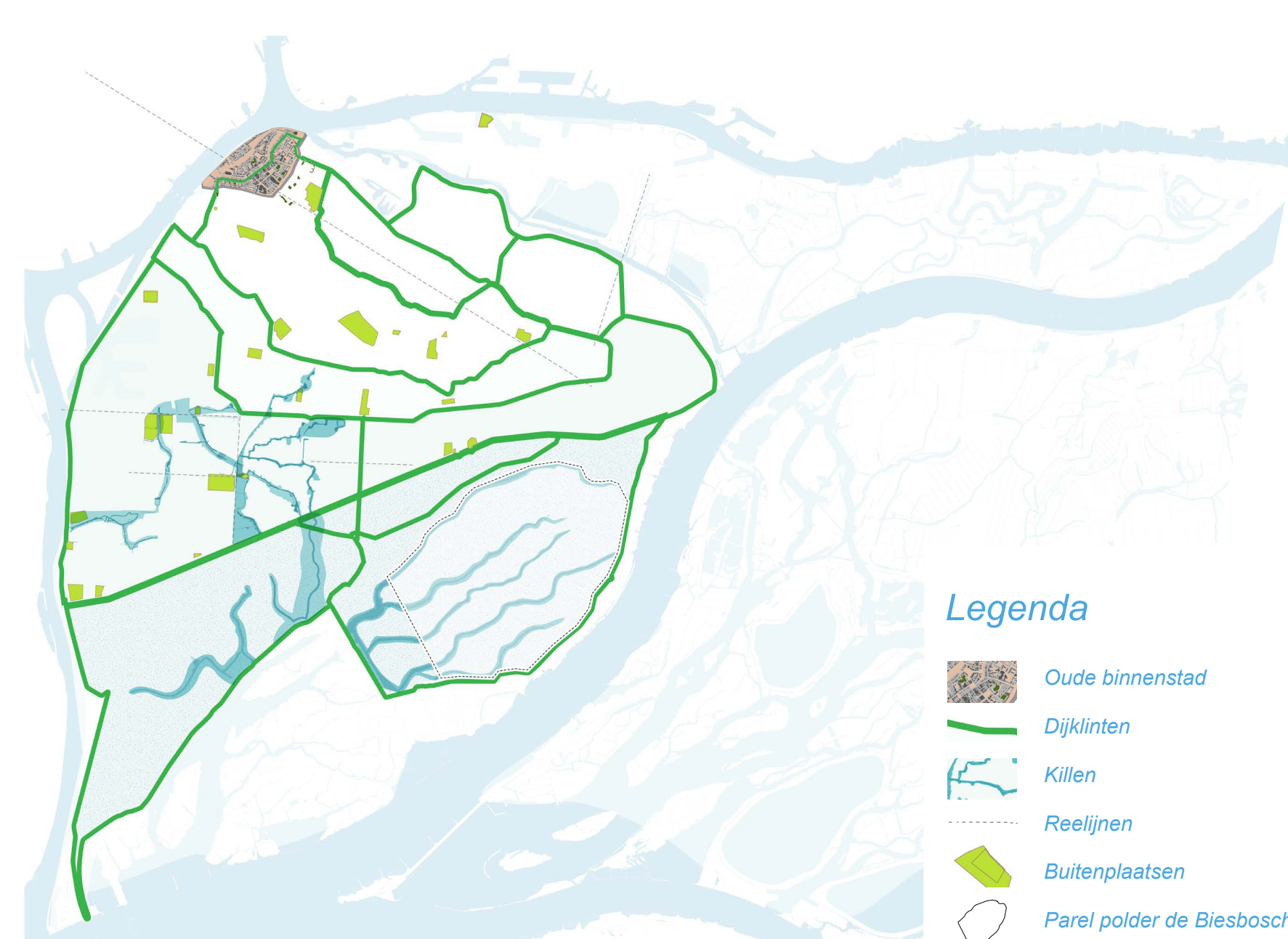
Gezonde Principes:



Dijken inrichten als aantrekkelijke langzaamverkeer routes, de auto is te gast

Sportparken meer openbaar maken + de openbare ruimte sportiever

Cultuurhistorie



Legenda

- Oude binnenstad
- Dijklijnen
- Killen
- Reolijnen
- Buitenplaatsen
- Parel polder de Biesbosch

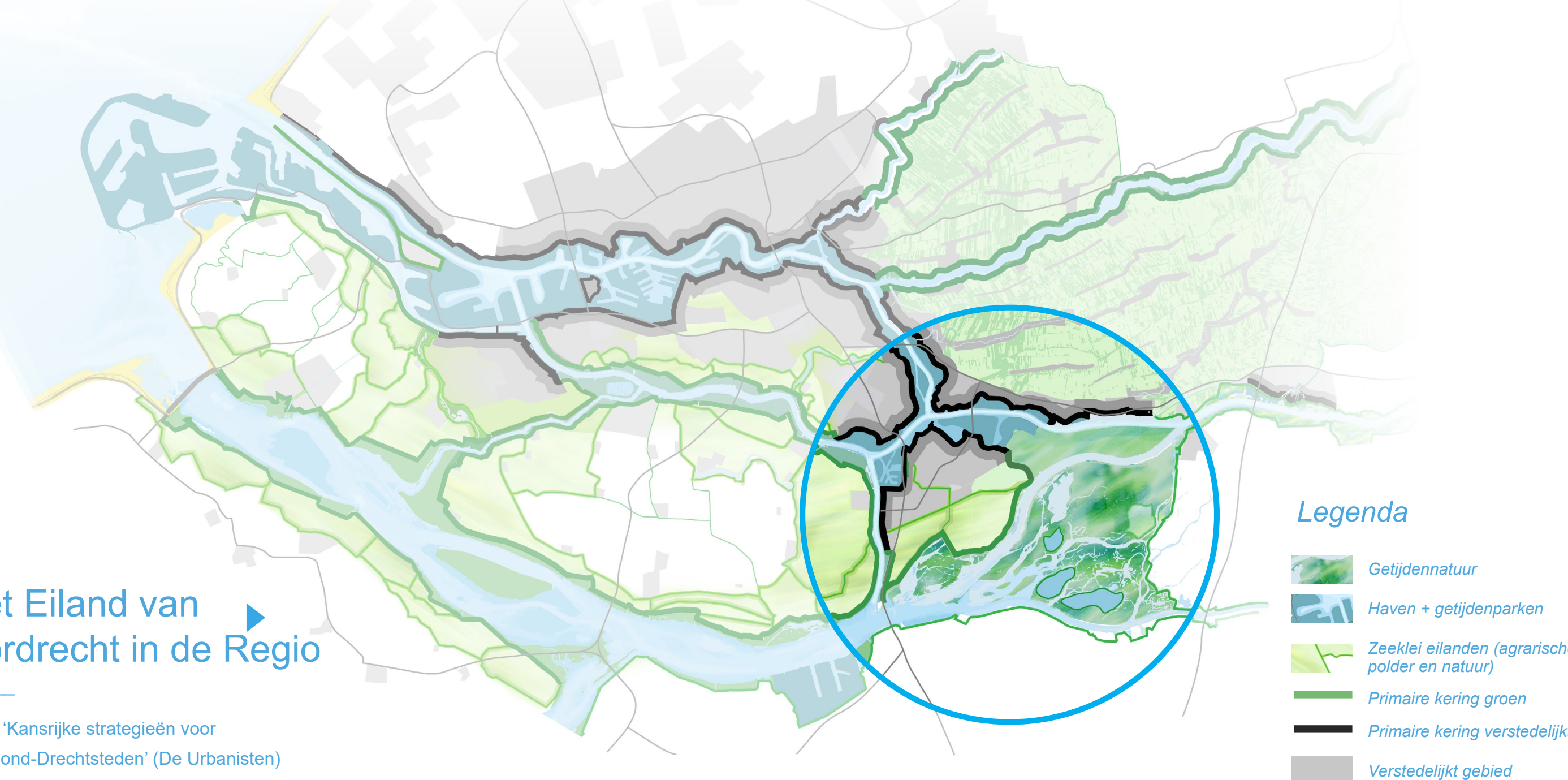
Het Eiland van Dordrecht in 1673

Duidelijk zichtbaar zijn de dijken die vanuit een groene gordel rond de historische binnenstad. Ze verbinden de buitenplaatsen op het eiland. In de zuidwest zijde zijn de killen zichtbaar, deels nog verbonden met het getijdenlandschap.



Het Eiland van Dordrecht in de Regio

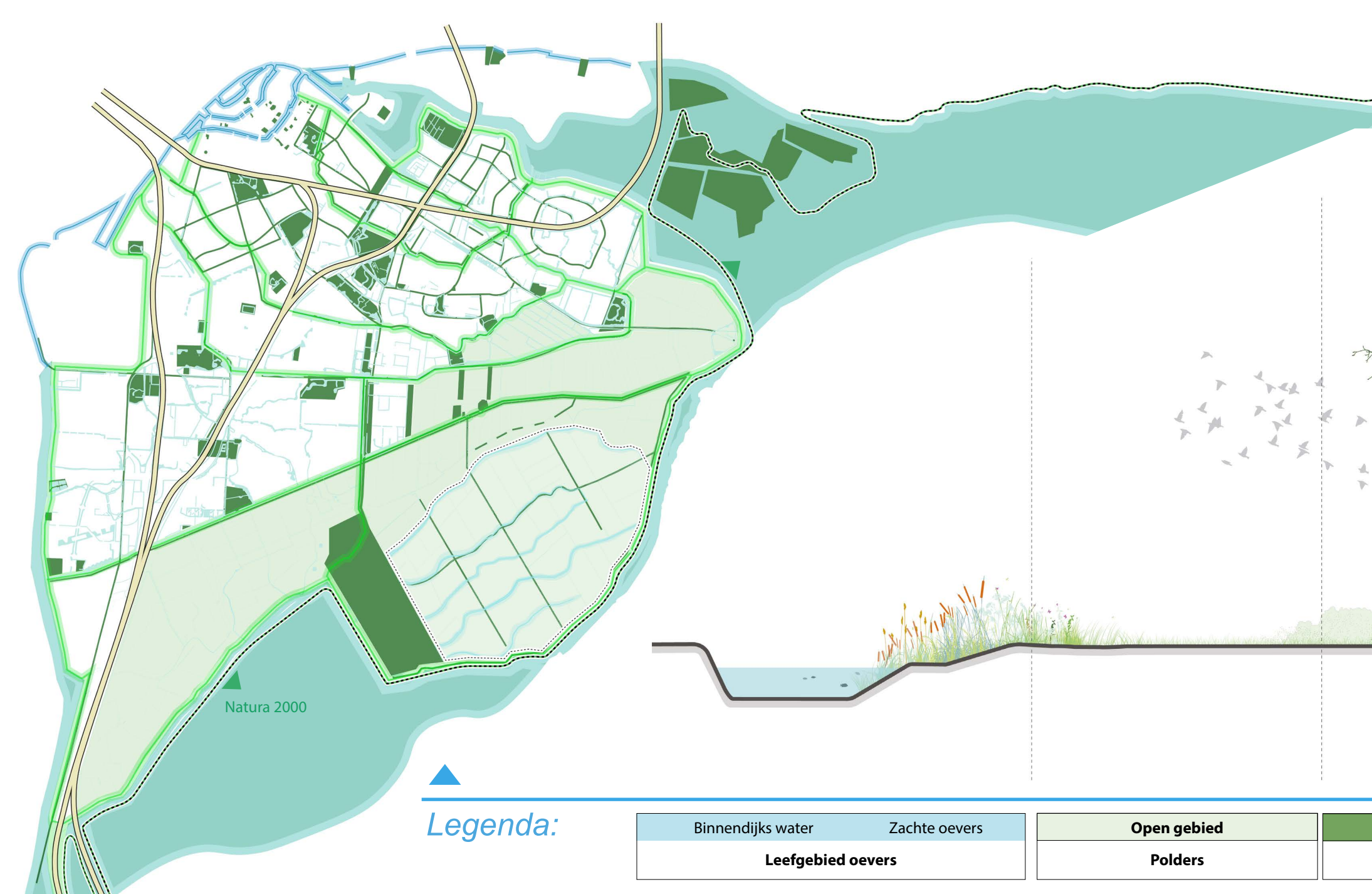
Bron: 'Kansrijke strategieën voor Rijnmond-Drechtsteden' (De Urbanisten)



Legenda

- Getijdenatuur
- Haven + getijdenparken
- Zeekeel eilanden (agrarische polder en natuur)
- Primaire kering groen
- Primaire kering verstedelijkt
- Verstedelijkt gebied

Biodiversiteit



Legenda:

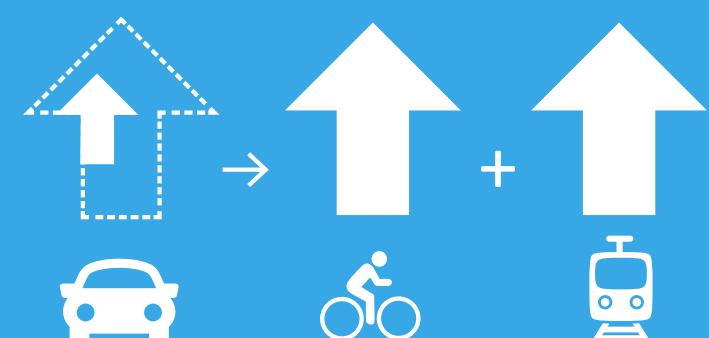
Binnendijkse water Leefgebied oevers	Zachte oevers	Open gebied Polders	Struiken Bossen, parken, landgoederen - lanen en lange lijnen	Bloemkroon Op landgoed velden:	Infabriem (zand) Bermen	Dijkbermen (ksc)	Zachte oevers Buitendijks getijdenlandschap	Harde oevers Steenige omgeving	Beekoevers	
Waterschoot	Wilde zij	Mereel	Winterkoning	Meeuw	Wazegors	Vos	Meeuw	Wilde eend	Stuur	Oreoelmossel
Kraaiend	Grote modderkruiper	Huisvlieg	Haggenmus	Huisvlieg	Op landgoed velden:	Konijn	Huisvlieg	Waterschoot	Baars	Huisvlieg
Kleine karekiet	Argus vinder	Huisvlieg	Huisvlieg	Turkse tortel	Risise vleermuis (veermuis)	Egel	Turkse tortel	Kleine karekiet	Snoek	Kauw
Blaauw reiger		Kauw	Egel	Huisvlieg	Boomstam	Ringdijk	Huisvlieg	Blaauw reiger	Paling	Spreuw
Oranjetijg		Ekster	Zangster	Kauw	Steenaf	Graspijp	Kauw	Haggenmus	Zalm	Vleermuis
Bittervoorn		Spreuw	Struikspektaal	Ekster	Diverse muizen	Wesol	Ekster	Winterkoning		Oreoelmossel
Diverse muizen		kanabovide	Valk	Tijger	Wesol	Alarka	Pingelmees	Nachtegaal		Egel
Beers		Zwaartstekke	Valk	Zwaartstekke	Wesol	Alarka	Nachtegaal			
Snoek		Brune pinxhaan	Zwaartstekke	Zwaartstekke	Wesol	Alarka	Nachtegaal			
Paling		Wiesdommer (diverse hommes)	Grote bonte specht	Grote bonte specht	Wesol	Alarka	Nachtegaal			
Grasspree (beek)		Hees	Zandhoop	Zandhoop	Wesol	Alarka	Nachtegaal			
Juffers		Zandhoop	Zandhoop	Zandhoop	Wesol	Alarka	Nachtegaal			

Visie Groenblauw Eiland van Dordrecht = gezonde leefomgeving + klimaatadaptatie + biodiversiteit

De groeiopgave van het aantal inwoners vraagt ook om een duidelijke ambitie te formuleren op groen (natuur) en blauw (water). Dordrecht groeit de komende vier jaar met 4.000 woningen. Daarnaast worden er na 2022 nog eens 6.000 woningen op nieuwe locaties gebouwd.

tot 2020 + 4.000
na 2022 + 6.000

Van auto naar fiets en OV

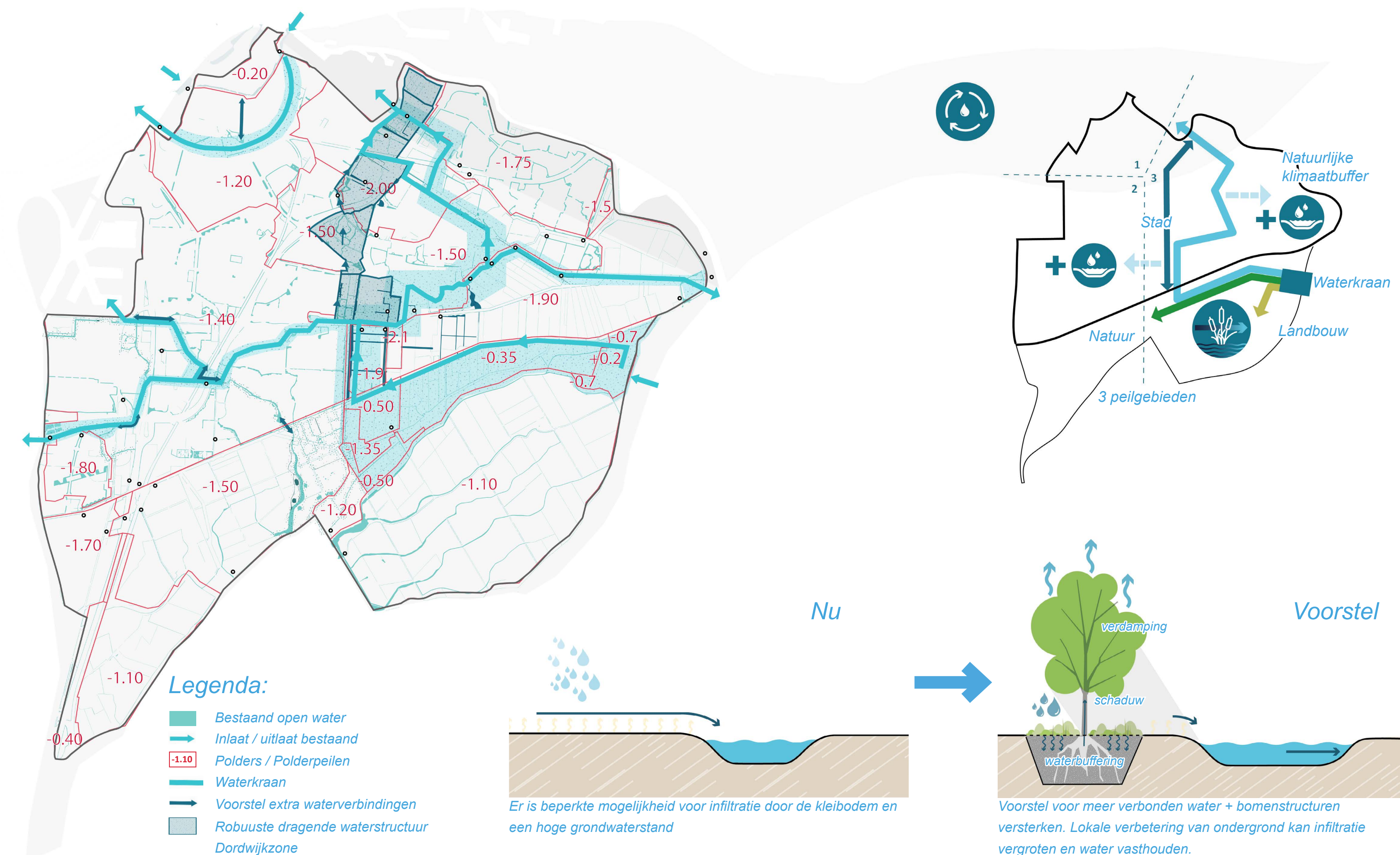


Extra woningen betekenen doorgaans ook heel veel extra autobewegingen en geparkeerde auto's. Door een kwalitatief hoogwaardig groenblauw netwerk te combineren met een uitstekend fietsroute-netwerk dat comfortabel is verbonden met het openbaar vervoer proberen we deze groei in autobewegingen om te zetten in meer fietsbewegingen en OV-gebruik.

Groenblauwe verbindingen zorgen ervoor dat de stad gereed is voor het veranderd klimaat en het stimuleert de biodiversiteit en houdt de stad gezond en aantrekkelijk. Er wordt geïnvesteerd in robuuste groene (natuur) en blauwe (water) verbindingen. De dragers zijn de twee voor de stad kenmerkende gebieden: het Wantij en de Dordwijkzone, plus en fijnmazige vertakkingen zoals de dijklijnen, killen, lanen en grote parken die het groen tot aan de voordeur van iedere Dordtenaar brengen.

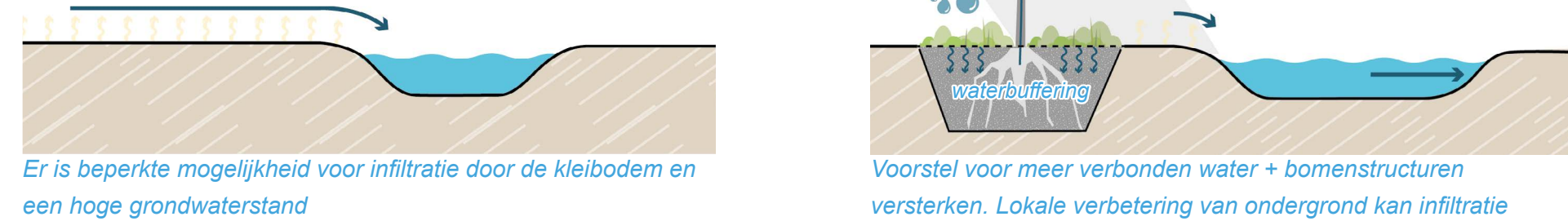
Klimaatadaptatie | Water + bomen

Meer en schoner water

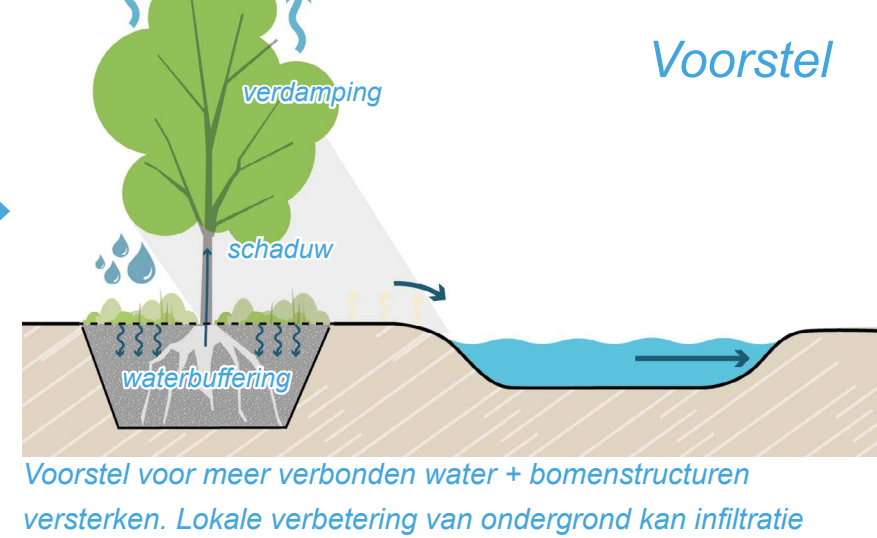


Nu

Voorstel

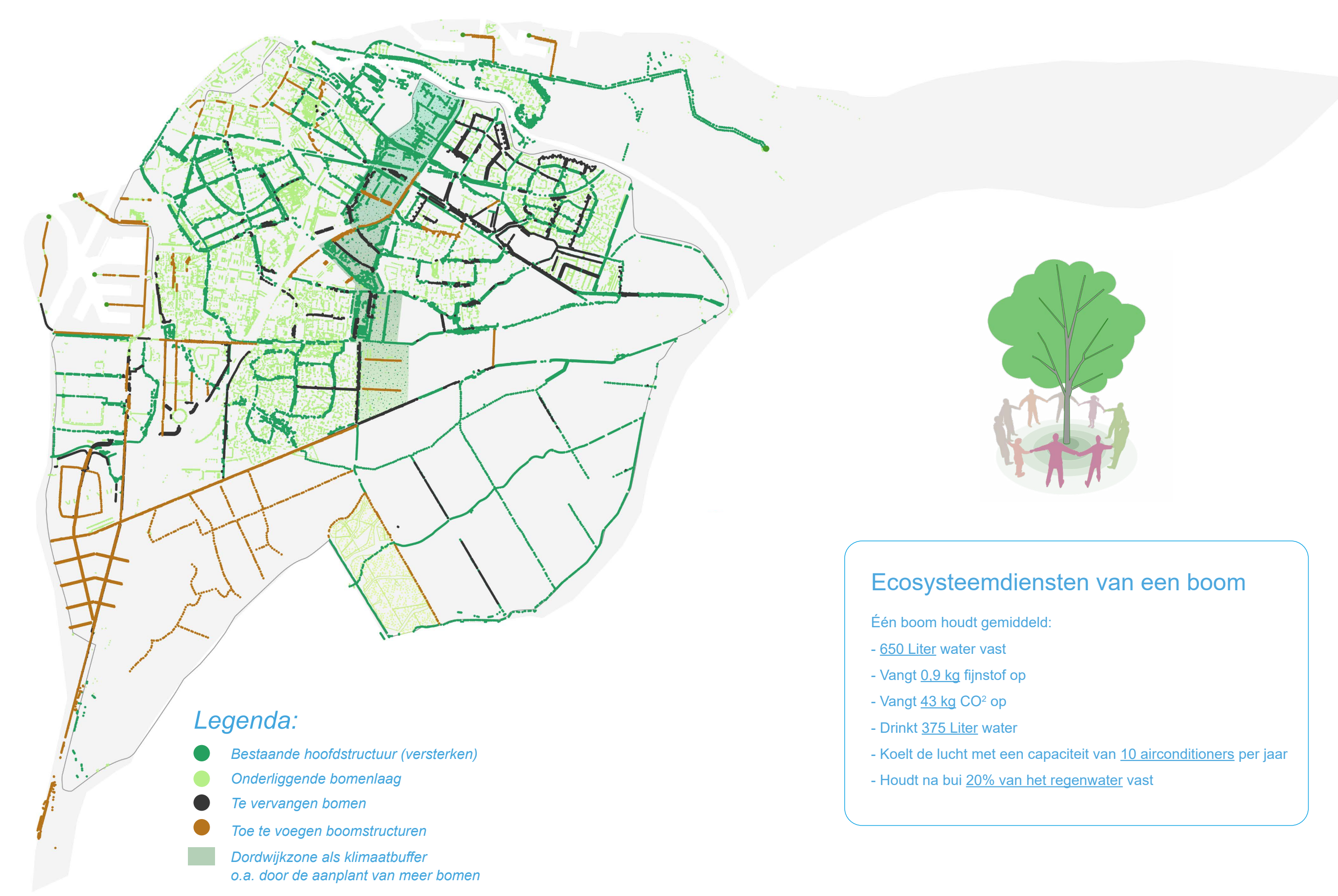


Er is beperkte mogelijkheid voor infiltratie door de kleibodem en een hoge grondwaterstand



Voorstel voor meer verbonden water + boomstructuren versterken. Lokale verbetering van ondergrond kan infiltratie vergroten en water vasthouden.

Robuuste Bomenstructuren



Legenda:

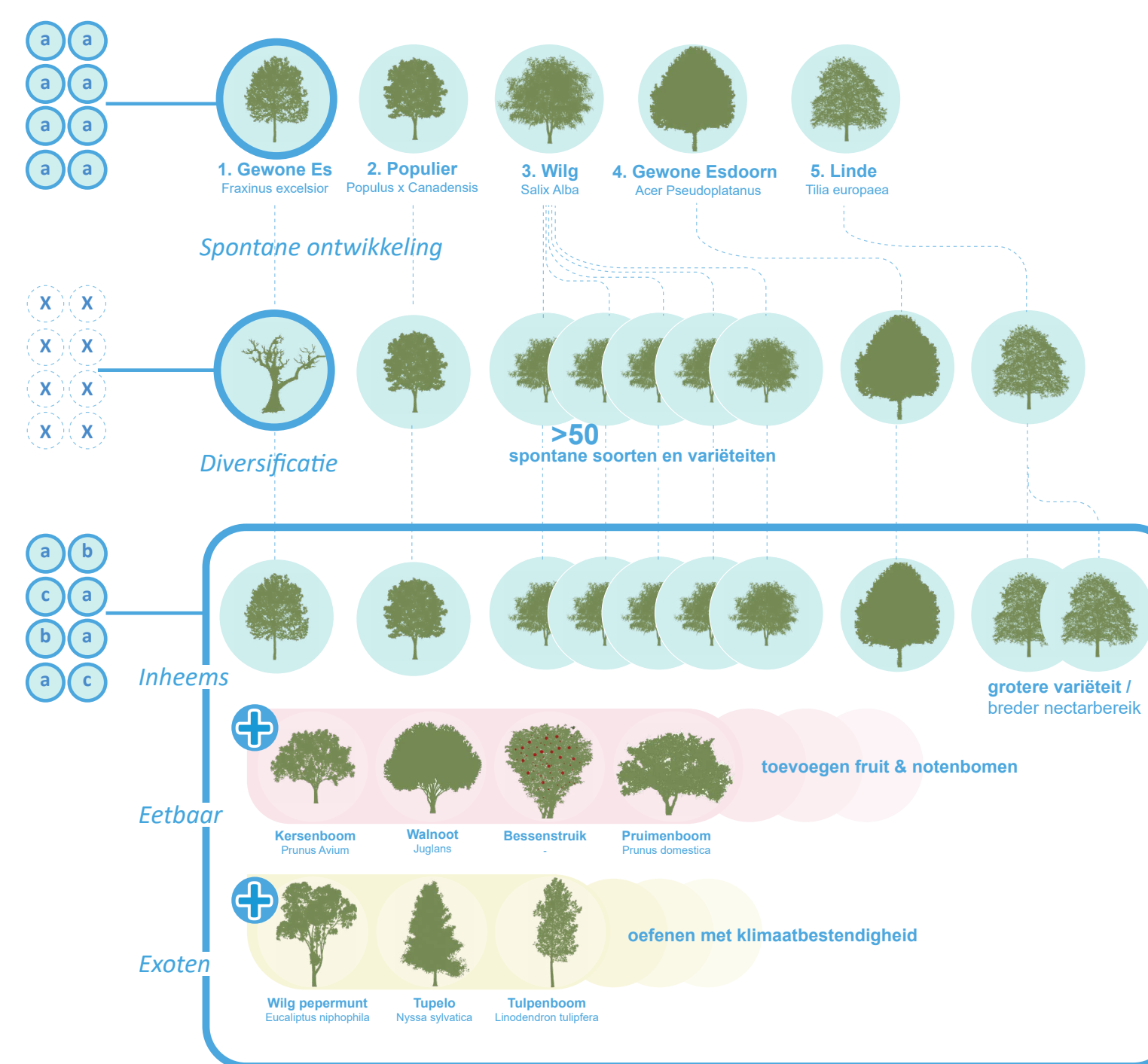
- Bestaande hoofdstructuur (versterken)
- Onderliggende bomenlaag
- Te vervangen bomen
- Toe te voegen boomstructuren
- Dordwijkzone als klimaatbuffer o.a. door de aanplant van meer bomen

Ecosysteemdiensten van een boom

- Eén boom houdt gemiddeld:
 - 650 Liter water vast
 - Vangt 0,8 kg fijnstof op
 - Vangt 43 kg CO² op
 - Drinkt 375 Liter water
 - Koelt de lucht met een capaciteit van 10 airconditioners per jaar
 - Houdt na lui 20% van het regenwater vast

Van Monoculturen naar Polyculturen

Bij de keus van bomen is biodiversiteit en klimaatbestendigheid de leidraad, niet de oorspronkelijke herkomst. We kiezen in de toekomst voor het vergroten van biodiversiteit en voor een variatie in inheemse soorten en soorten die zich nu thuis voelen in het gebied tot aan de lijn Lyon-Bordeaux. Daarmee versterken we de lokale biodiversiteit en maken we een langzame aanpassing aan de klimaatverandering mogelijk. Ook wordt het totale bomenbestand meer robuust voor ziekten.



Top 5 momenteel meest voorkomende bomen op het eiland van Dordrecht

Streefbeeld

Wat levert het huidige groen nu al op? De ecosysteemdiensten

(cijfers Dordrecht van RIVM, 2019)

- Gezondheidsbaten:**
 - 3.800 minder huisartsbezoeken per jaar
 - € 3.1 miljoen verminderde zorgkosten per jaar
 - € 15.3 miljoen vermeden arbeidsverlies/productiviteitsverlies

- Beweging**
 - 45.000 uren per jaar wordt er extra gefietst naar en van het werk door groen

- Luchtkwaliteit (afvang fijnstof)**
 - 16.000 kg fijnstof per jaar

- Verkoeling**
 - Groen zorgt voor een gemiddelde verkoeling in Dordrecht van 1,7 graden celsius

