

# PRESENTATIE het GROENBLAUW EILAND van DORDRECHT

Workshop 2 | 22 oktober 2019



## Programma

- 13.30 Welkom en Presentatie**
- 14.15 Werksessie in 4 deelgroepen**
- 15.45 Koffiepauze – ophangen materiaal**
- 16.00 Plenaire terugkoppeling – iedere groep pitcht icoonprojecten**
- 16.30 Reflecties vanuit de directies en plenair gesprek**
- 17.00 Napraten met borrel**



# Waarom een Groenblauwe visie

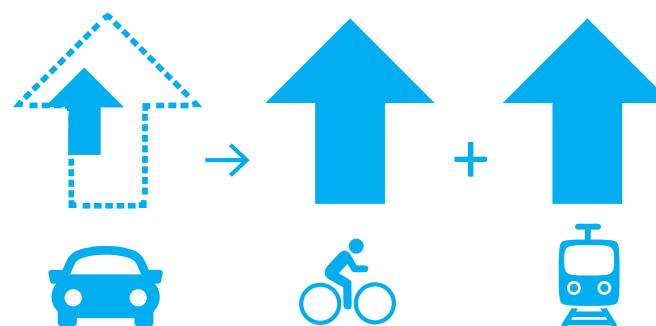
Visie Groenblauw Eiland van Dordrecht = gezonde leefomgeving + klimaatadaptatie + biodiversiteit

De groeiopgave van het aantal inwoners is de directe aanleiding om een duidelijke ambitie te formuleren op groen (natuur) en blauw (water). Dordrecht groeit de komende vier jaar met 4.000 woningen. Daarnaast worden er na 2022 nog eens 6.000 woningen op nieuwe locaties gebouwd.

Extra woningen betekent doorgaans ook heel veel extra autobewegingen en geparkeerde auto's. Door een kwalitatief hoogwaardig groenblauw netwerk te combineren met een uitstekend fietsroute-netwerk dat comfortabel is verbonden met het openbaar vervoer proberen we deze groei in autobewegingen om te zetten in meer fietsbewegingen en OV-gebruik.

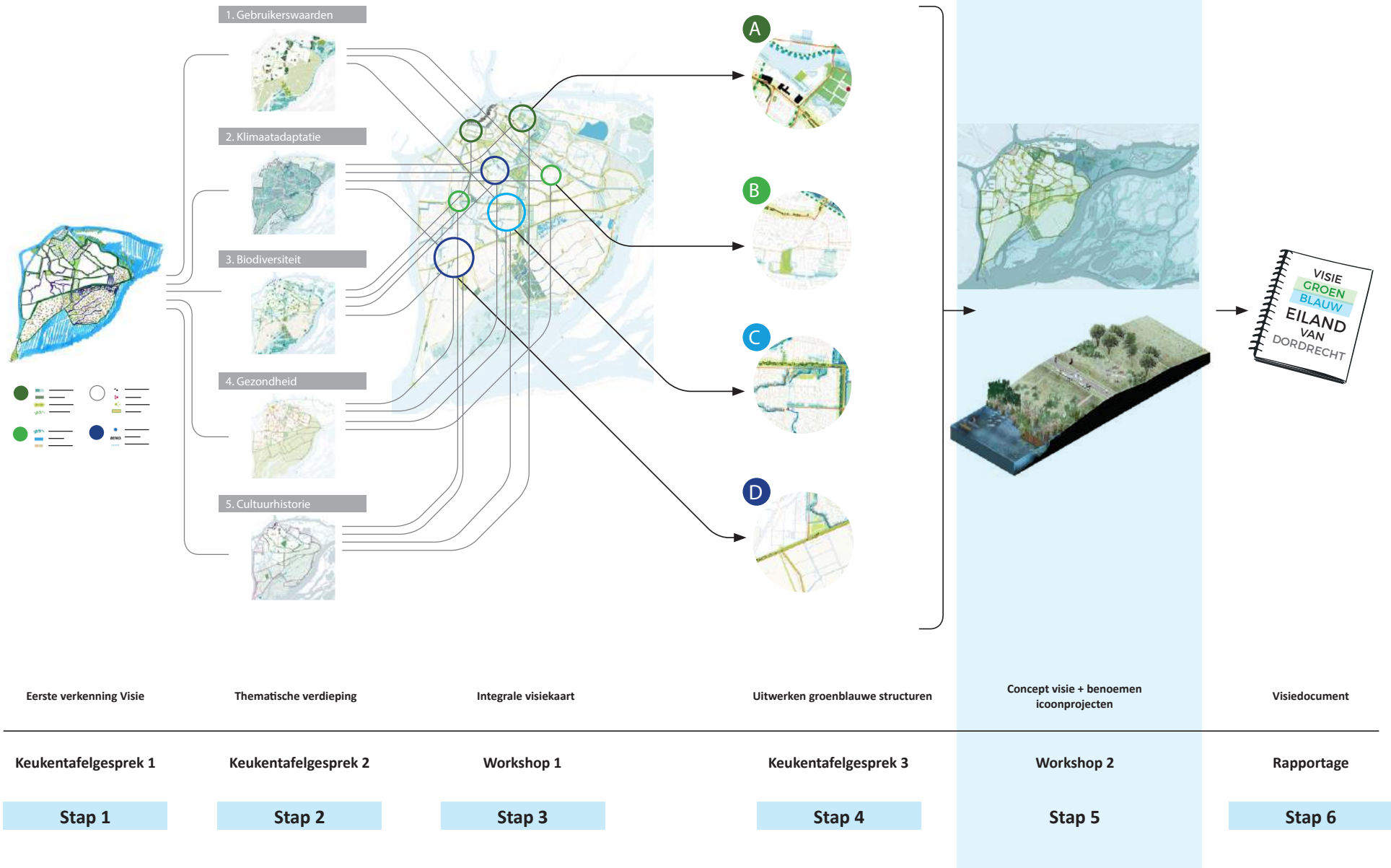
Groenblauwe verbindingen zorgen ervoor dat de stad gereed is voor het veranderd klimaat en daarnaast gezond en aantrekkelijk blijft. Er wordt geïnvesteerd in robuuste groene en blauwe verbindingen met als dragers de twee voor de stad kenmerkende groene zones; het Wantij en de Dordwijkzone. En in versterking van reeds bestaande fijnmazige vertakkingen zoals de dijklinten, killen, lanen en grote parken die het groen tot aan de voordeur brengen.

tot 2020 +  4.000  
na 2022 +  6.000



**Van auto naar fiets en OV**

# Waar we staan in het proces



# De groenblauwe structuren van Dordrecht - huidige situatie



# Het Groenblauw Eiland van Dordrecht - concept Visiekaart



Er wordt geïnvesteerd in robuuste groene en blauwe verbindingen met als dragers de twee voor de stad kenmerkende zones; het Wantij en de Dordwijkzone. En in de versterking van de reeds aanwezige fijnmazige vertakkingen zoals de dijklinten, killen, lanen en grote parken die het groen tot aan de voordeur brengen.

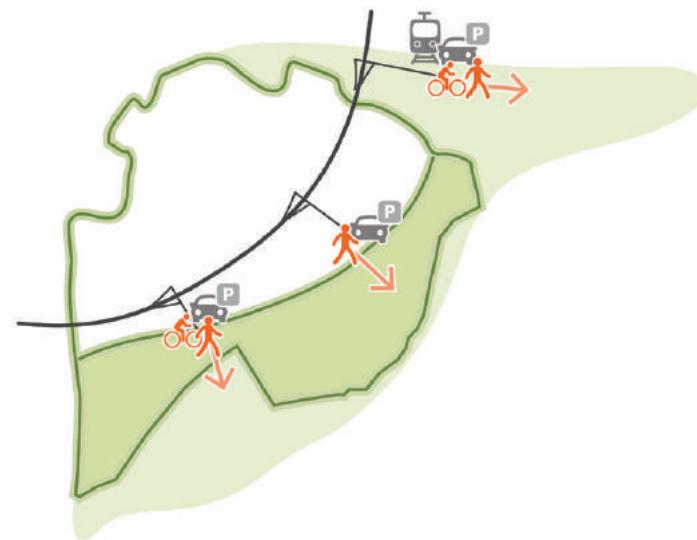
# Het gezonde en beweegvriendelijke eiland van Dordrecht



Groen altijd dichtbij

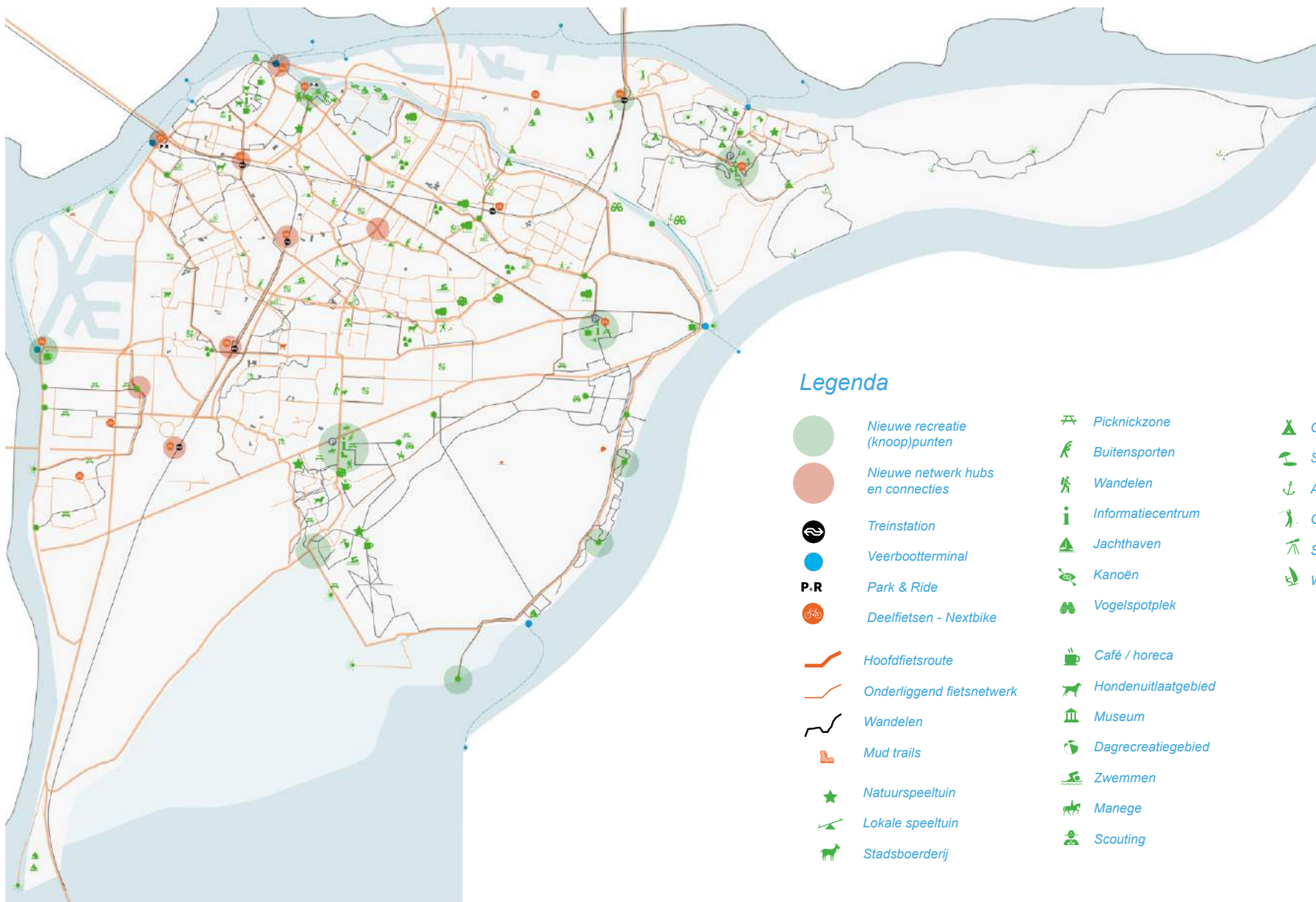


Een verfijnd netwerk voor fietsers over het gehele eiland

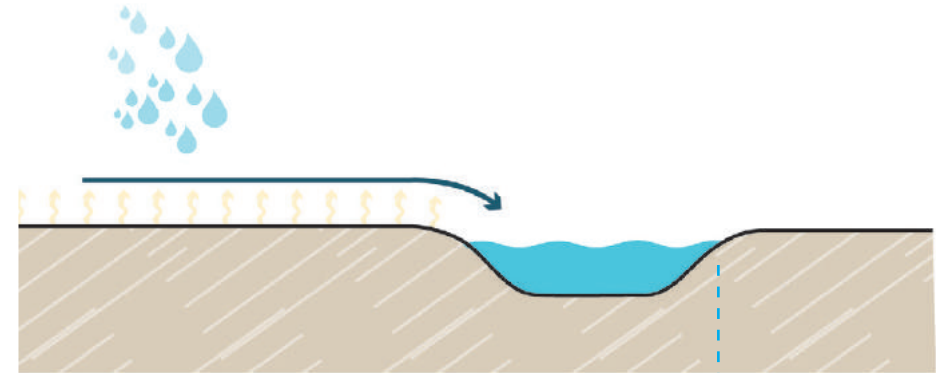
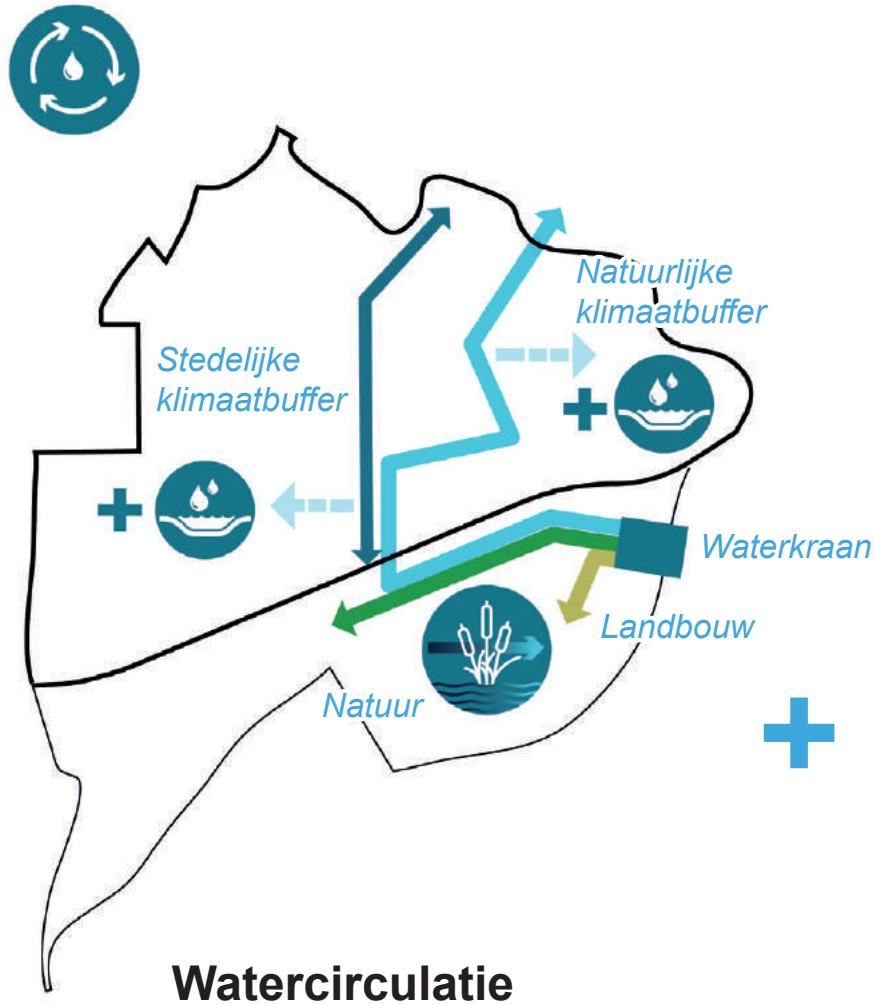


Via drie poorten snel in het buitengebied

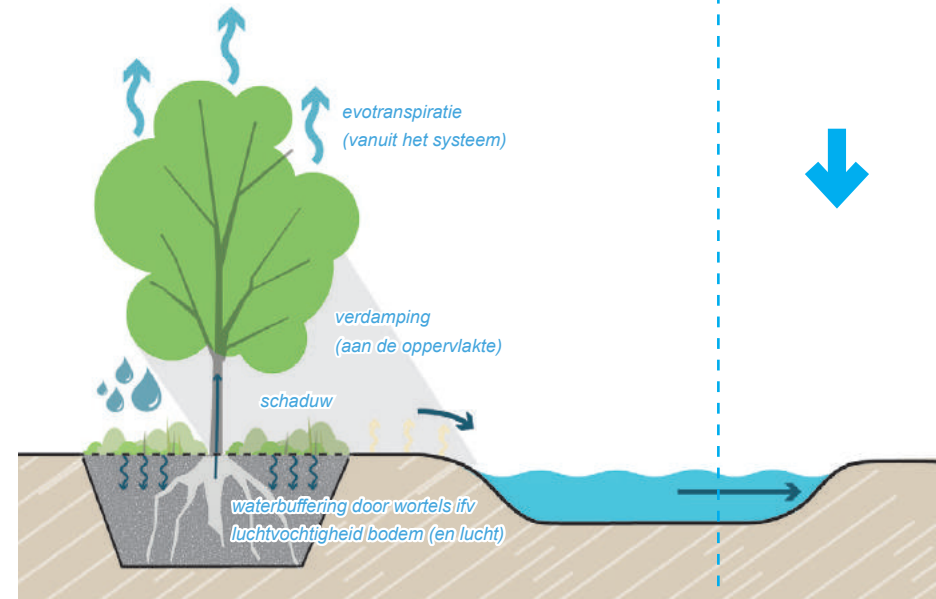
# Het gezonde en beweegvriendelijke eiland van Dordrecht



# Het klimaatadaptieve eiland van Dordrecht



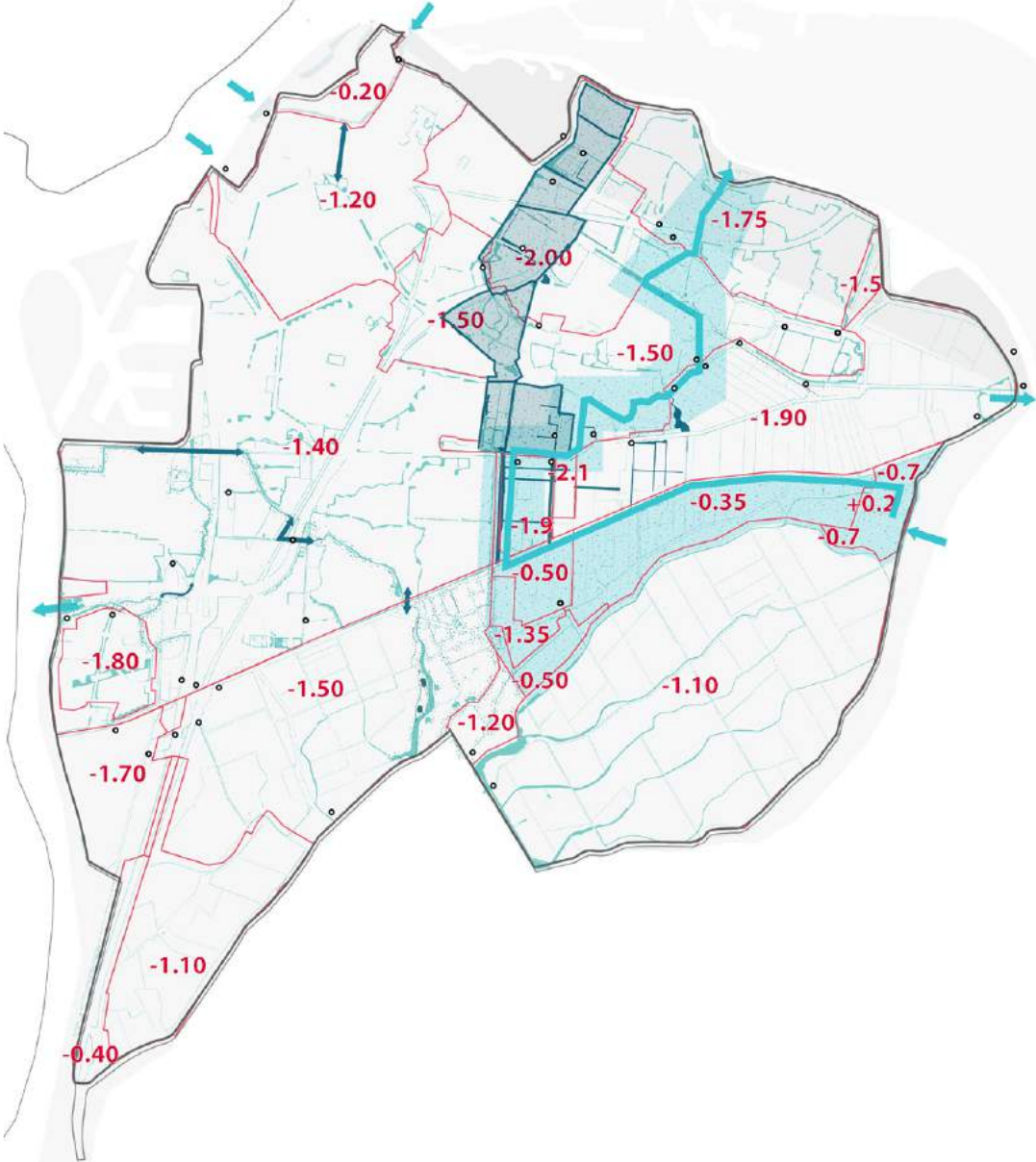
*Beperkte mogelijkheid voor infiltratie in de kleibodem*



*Meer en beter verbonden water + boomstructuren versterken Lokale verbetering ondergrond vergroot de infiltratieruimte*



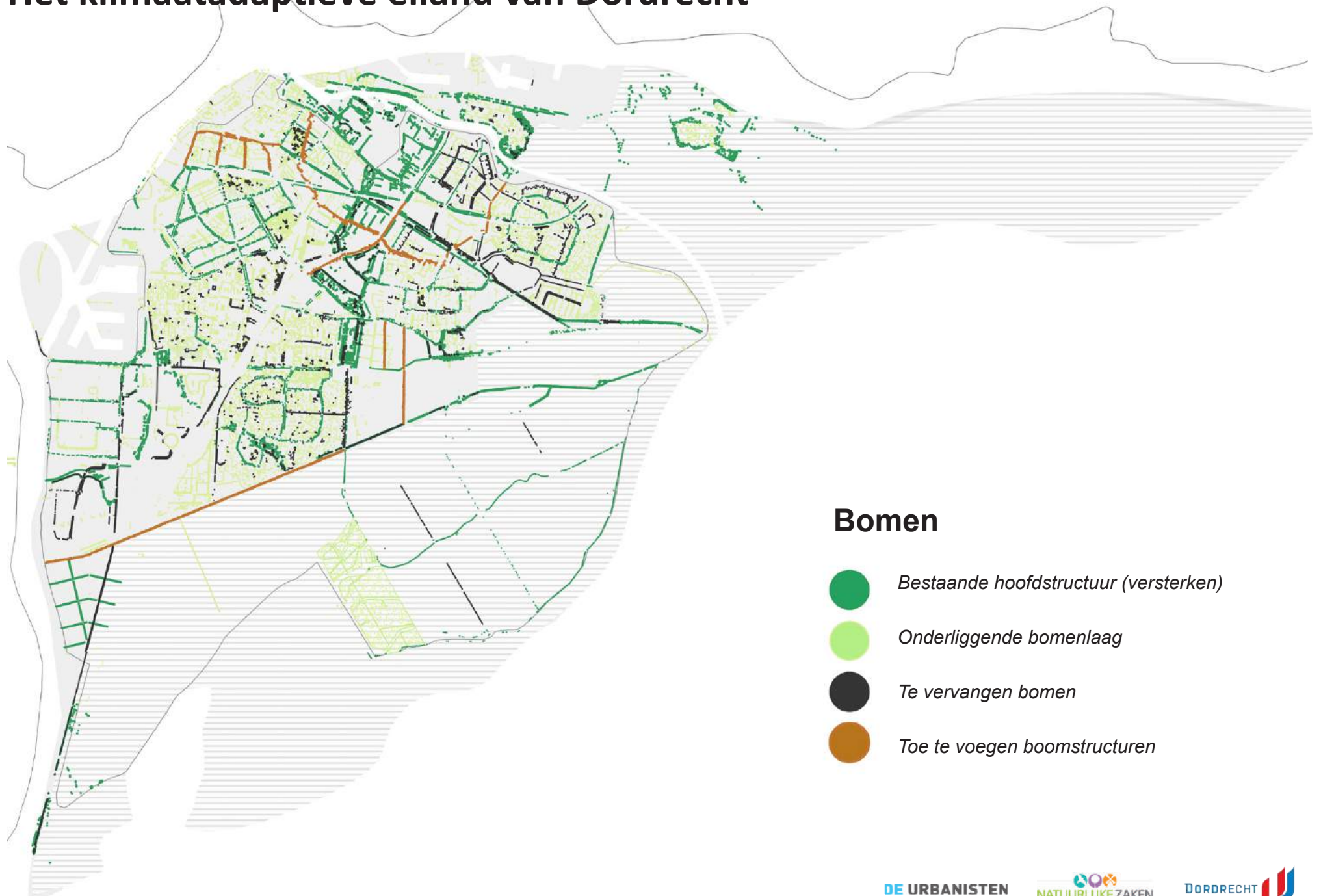
# Het klimaatadaptieve eiland van Dordrecht



## Water

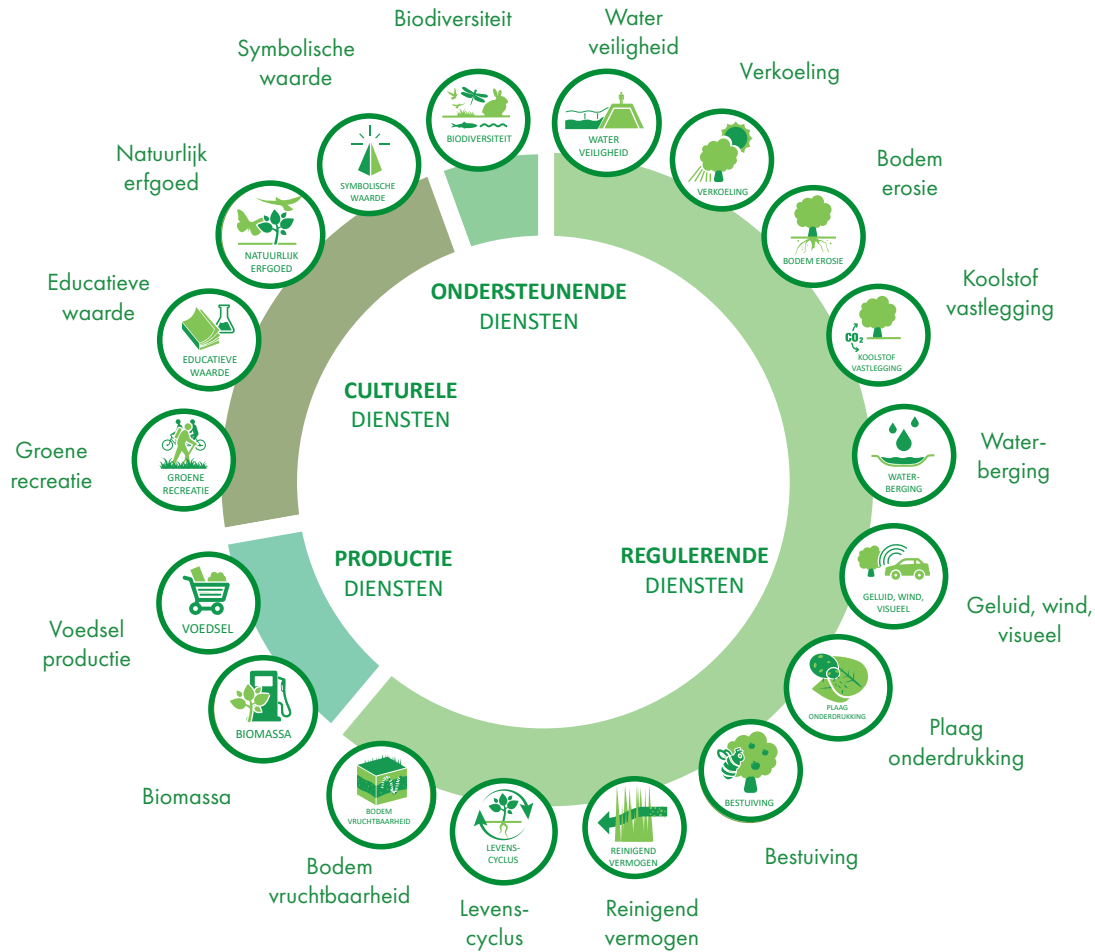
- Bestaand open water*
- Inlaat / uitlaat bestaand*
- Polders / Polderpeilen*
- Waterkraan*
- Voorstel extra waterverbindingen*
- Robuuste dragende waterstructuur  
Dordwijkzone*

# Het klimaatadaptieve eiland van Dordrecht

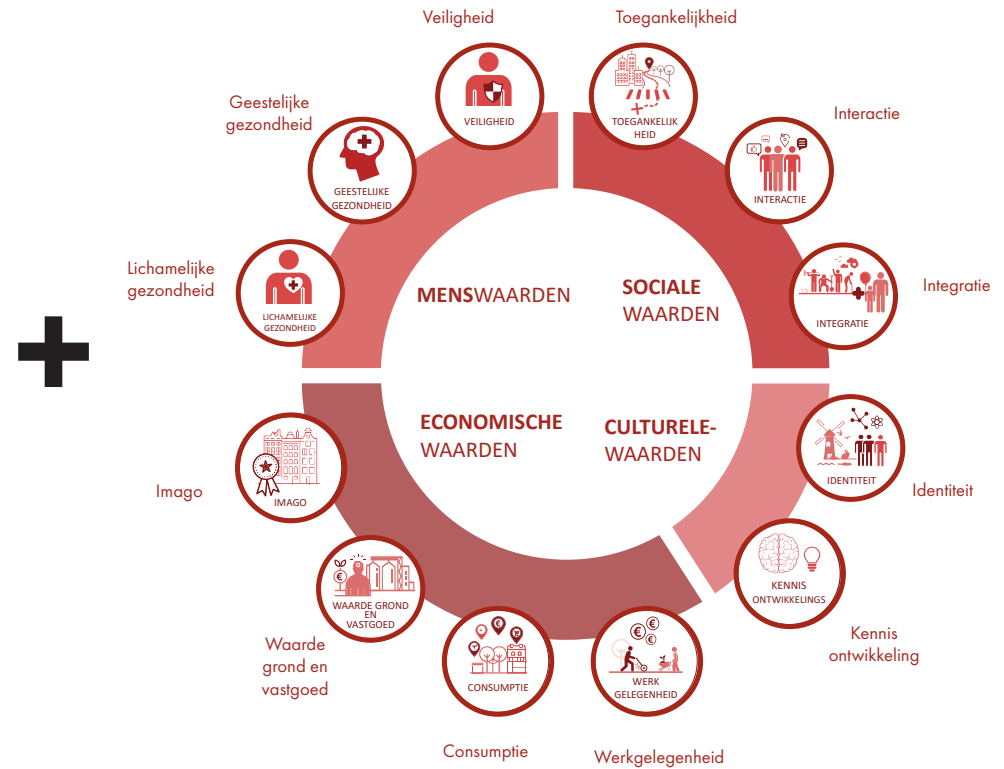


# Ecosysteemdiensten van Groenblauwe structuren

## Ecosysteemdiensten van groen



## Gebruikerswaarden van groen



# Het biodiverse eiland van Dordrecht

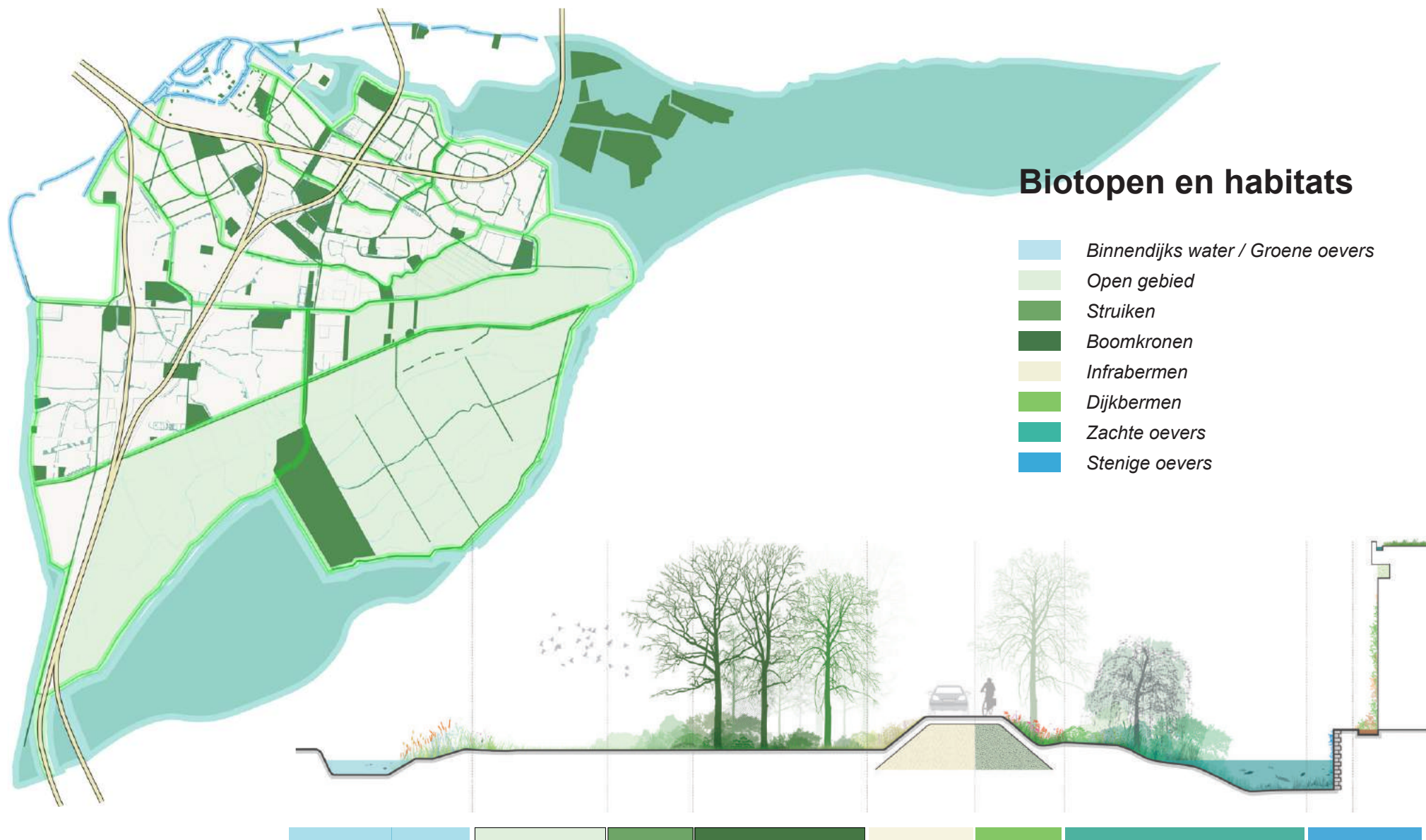
Principedoorsnede van de biotopen en habitats op het Eiland van Dordrecht



Binnedijks water		Groene oevers		Open gebied		Struiken		Boomkronen		Infrabermen (zand)		Dijkbermen (klei)		Zachte oevers		Harde oevers		Bebouwing	
Leefgebied oevers										Bermen				Getijdenlandschap		Stenige omgeving			

Waterhoren	Diverse muizen	Merel	Winterkoning	Merel	Vieermuizen	Vos	Merel	Wilde eend	Bever	Driehoeksmossel
Krakeen	Baars	Huisemus	Heggenmus	Huisemus	Egel	Konijn	Huisemus	Waterhoren	Steur	Huisemus
Kleine karekiet	Snoek	Huitduif	Houtpantserjuffer	Turkse tortel	Ringslang	Egel	Turkse tortel	Kleine karekiet	Baars	Kauw
Blauwe reiger	Paling	Kauw	Egel	Huitduif	Waterjuffers	Ringslang	Huitduif	Blauwe reiger	Snoek	Spreeuw
Oranjetipje	Libellen	Ekster	Zanglijster	Kauw		Rugstreepdpad	Kauw	Heggenmus	Paling	Vieermuis
	Juffers	Spreeuw	Struiksprinkhaan	Ekster		Graspieper	Ekster	Winterkoning		Gierzwaluw
	Wilde bij	Icarusblauwtje		Tijftijf		Diverse muizen	Muizen	Pimpelmees		Egel
	Grote modderkruiper	Zwartspriddikkopje		Vink		Wezel	Wezel			
	Vlinder	Bruine pinkhaan		Zwartkop		Atalanta	Atalanta			
		Diverse hommels waaronder Tuinhommel		Grote bonte specht		Citroenvlinder	Dagpauwoog			
		Haas				Witbaardzandbij				

# Het biodiverse eiland van Dordrecht



# Het cultuurhistorische eiland van Dordrecht

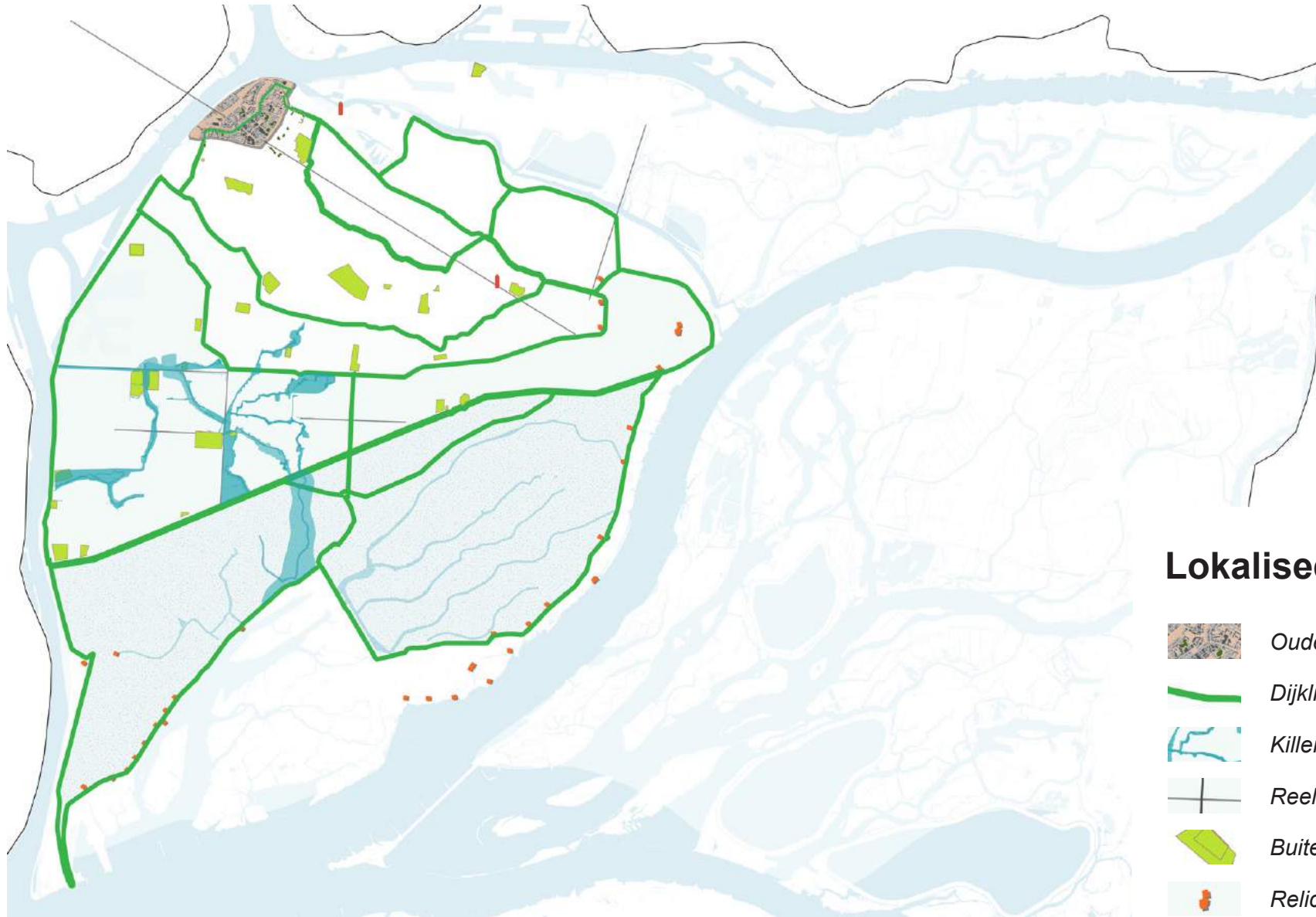
1673





Duidelijk zichtbaar zijn de dijkringen die vanuit een groene gordel rond de historische binnenstad. Ze verbinden de buitenplaatsen op het eiland. In de Zuidwest zijde zijn de killen zichtbaar, deels nog verbonden met het getijdenlandschap.



# Het cultuurhistorische eiland van Dordrecht



## Lokaliseerbare historie

-  *Oude binnenstad*
-  *Dijklinten en keringen*
-  *Killen*
-  *Reelijnen*
-  *Buitenplaatsen*
-  *Relicten*

# Het Groenblauw eiland van Dordrecht | drie schaalniveaus



## 1. regio



Natuurlijk  
getijdenlandschap



Industrieel  
getijdenlandschap /  
Havens



Historische  
binnenstad

## 2. eiland



Dijklinten



Killen



Het Wantij



Dordwijkzone



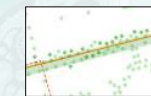
Reelijnen



Binnenhoven

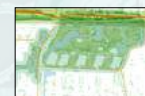


Buitenplaatsen



Monumentale lanen

## 3. wijk



Wijkpark



Buurtgroen



# Het Groenblauw eiland van Dordrecht | focus op vier structuren



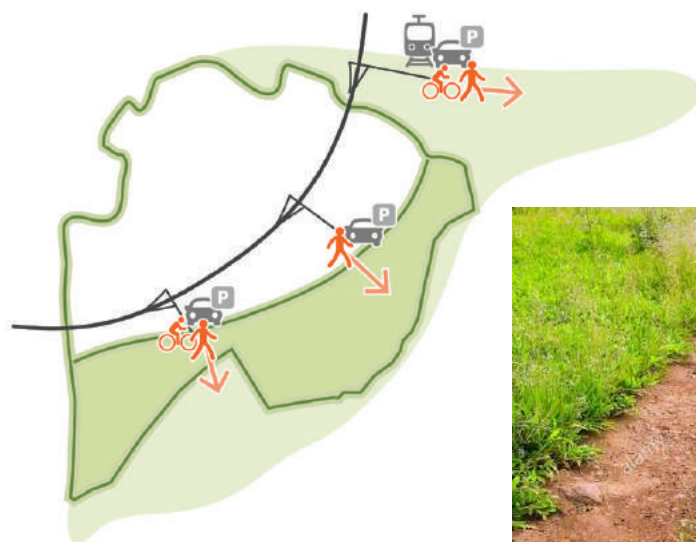
# 1. Getijdenpark



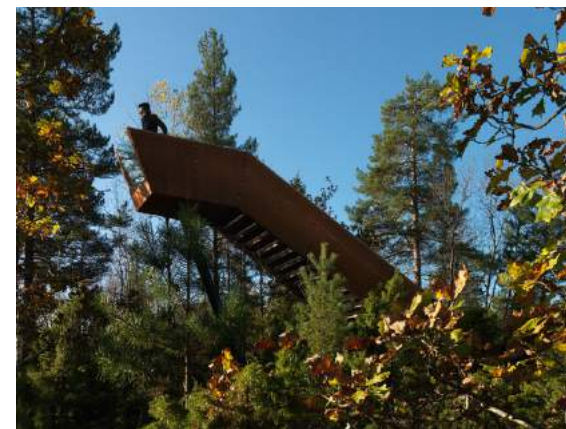
# 1. Getijdenpark - Getijdennatuur | de opgaven



# 1. Getijdennatuur - de Staart / Dordrechtse Biesbosch



Poorten - paden - plekken om te rusten



Observatorium & River Art

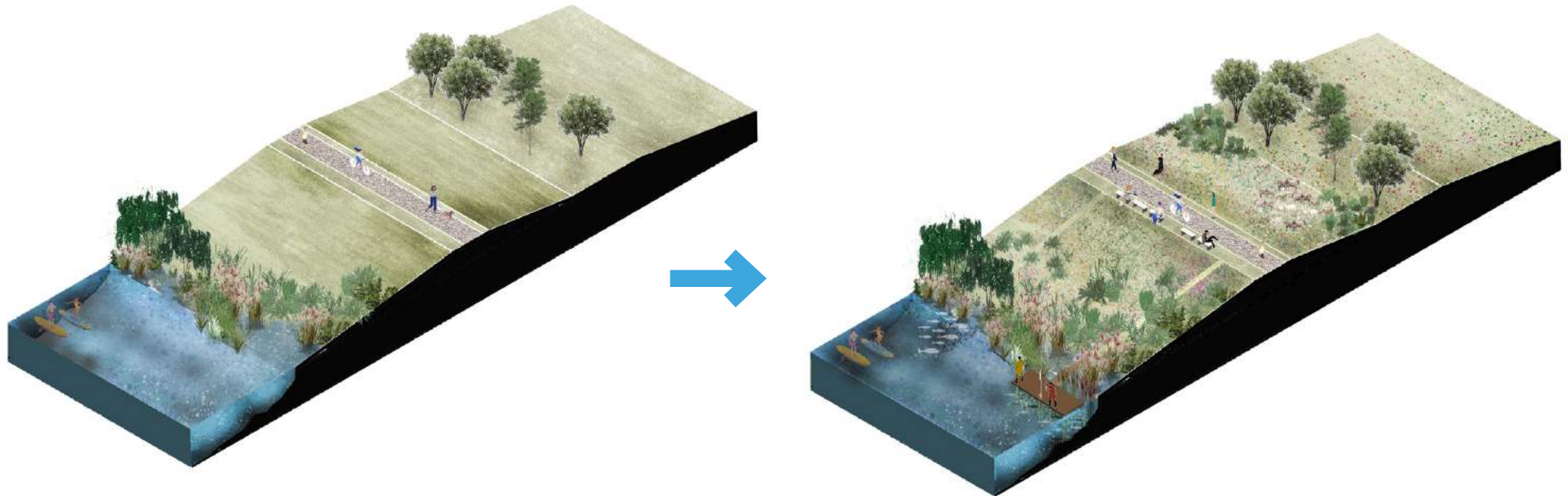
# 1. Getijdenpark - het Wantij



Meer getijdenmilieu én  
meer woonmilieus

# 1. Getijdenpark - het Wantij

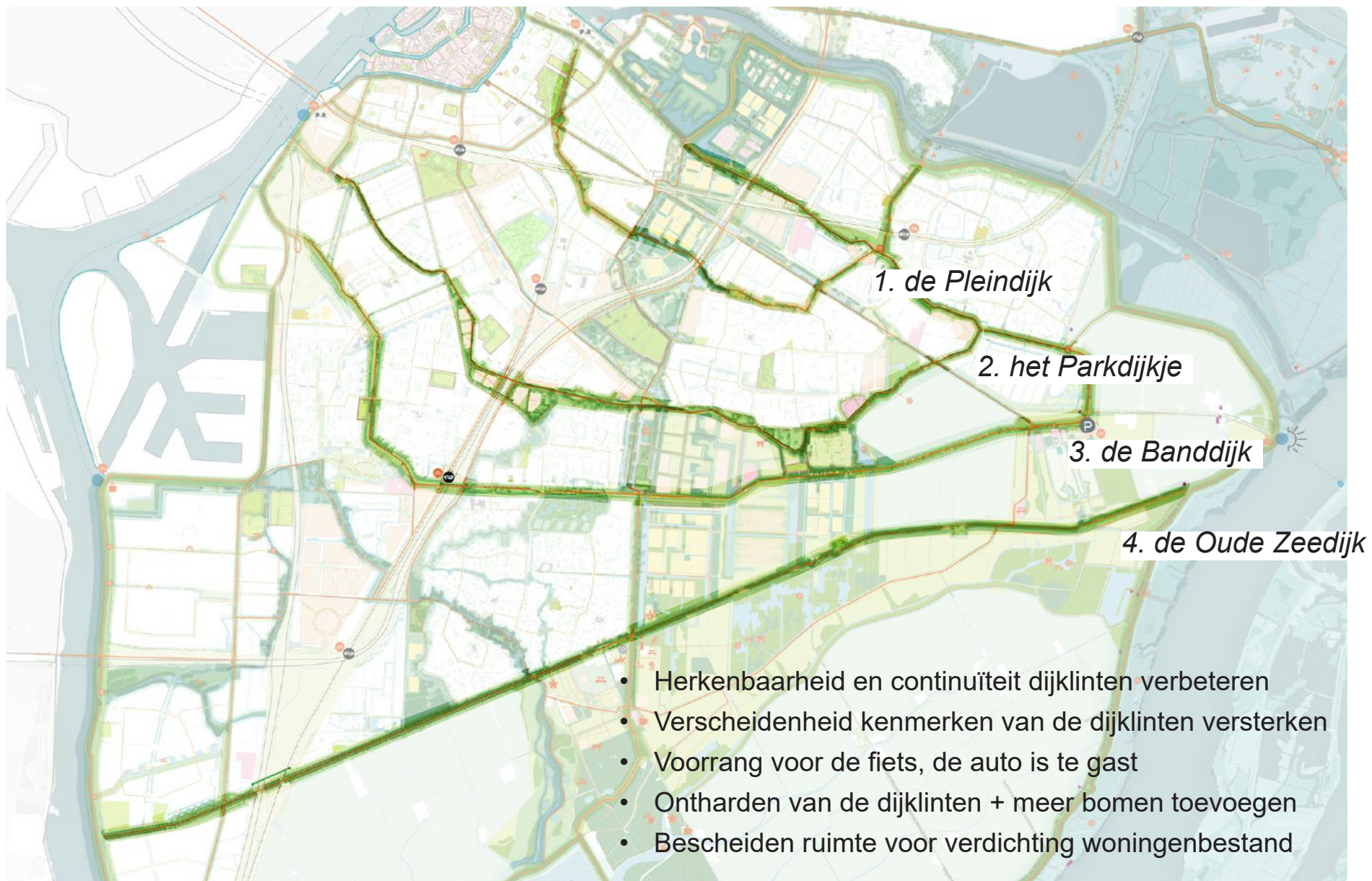
- Verder verzachten van oevers - ondiepe mileus
- Verder verruigen van de dijk
- Meer voorzieningen voor toegankelijkheid water
- Meer actieve recreatievoorzieningen op de dijk



## 2. De Dijklinten

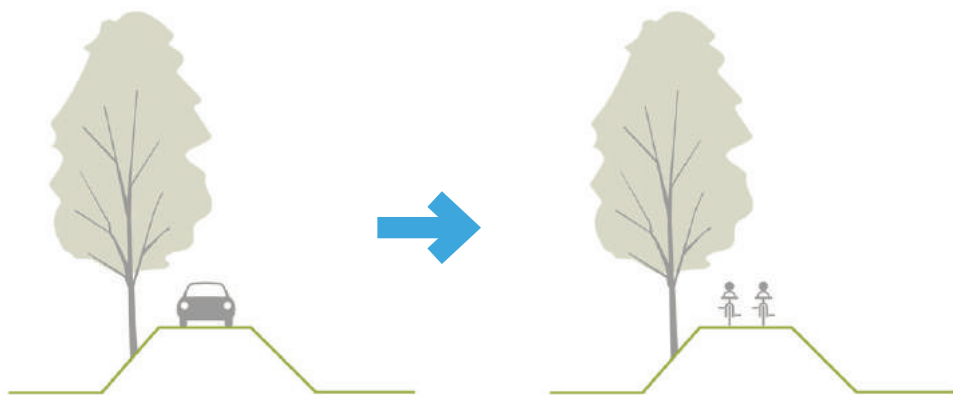


## 2. De Dijklinten | de opgaven

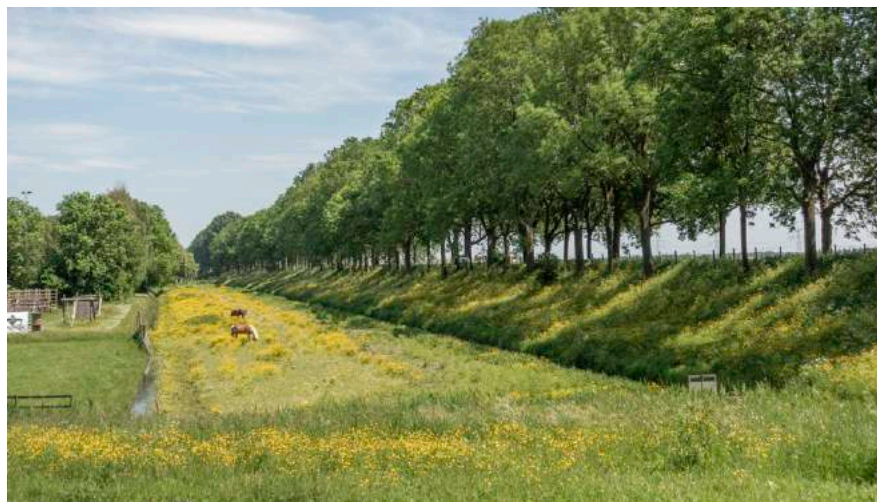




## 2. De Dijklinten



**Dijken inrichten als fietsstructuren, de auto is te gast  
leder dijklint heeft zijn eigen karakteristiek**



De Zeedijk met zijn imposante dubbele bomenrij



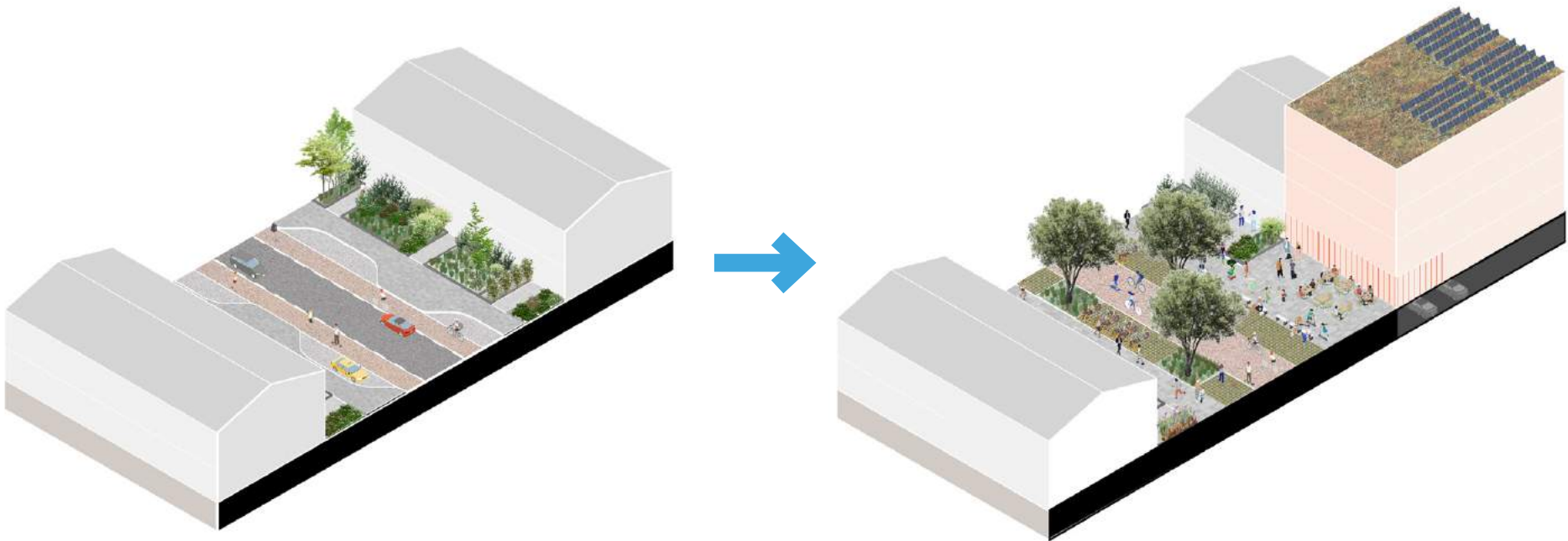
Het dijklint als groenblauwe corridor - Felixx



Het dijklint als gemeenschapsruimte - Felixx

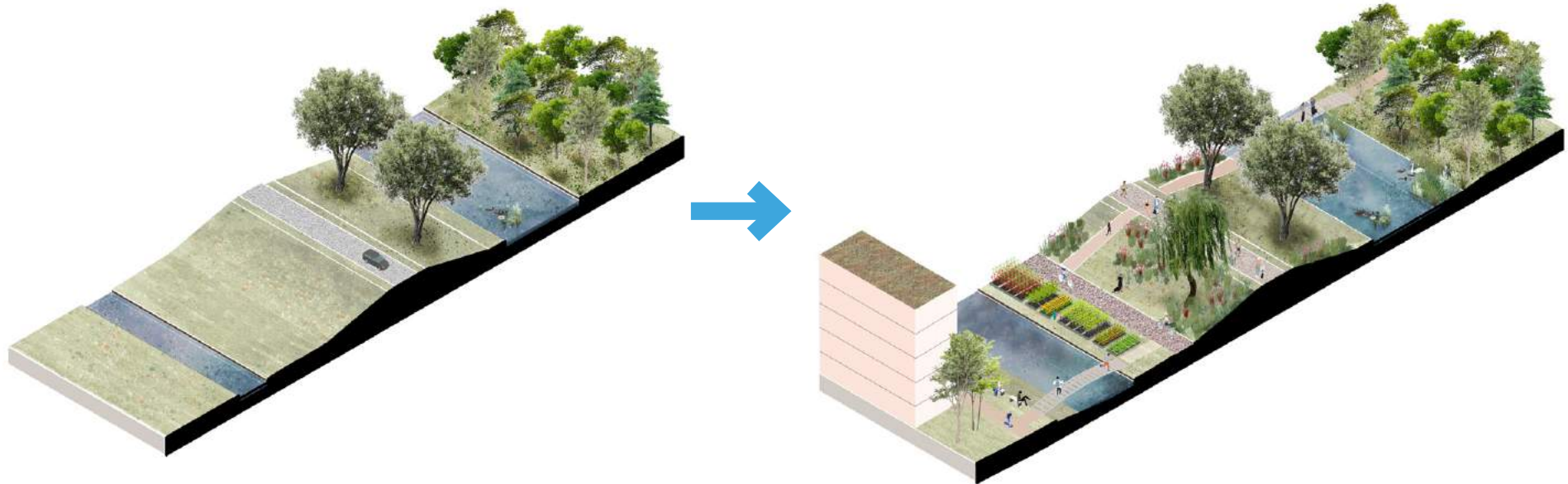
## 2. De Dijklinten - de Pleindijk (Groenedijk – Oranjelaan - Krommedijk – Koeindijk)

- Dijk als gedeeld publiek verblijfsgebied
- Continue fietsroute aanleggen - auto te gast
- Fixen van 'missing links' in het dijklint
- Ontharden ter plaatse van voormalige bermen
- Aanleg continue (dubbelde) bomenstructuur
- Gerichte verdichting van het hele dijklint
- Vergroten van diversiteit programma aan dijklint



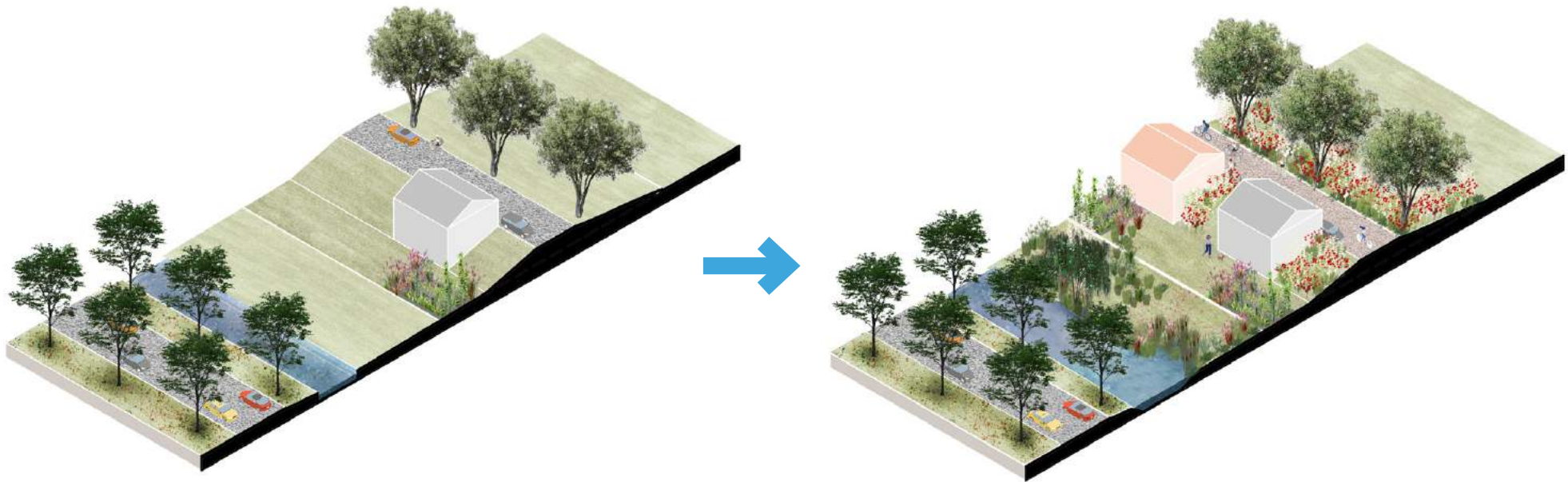
## 2. De Dijklinten - het Parkdijkje (Brouwersdijk – Hugo van Gijnweg – Campanula – Spirea – Oudendijk)

- Dijk als ontspannen wandelroute die parken verbindt
- Continue fietsroute (niet altijd op dijklichaam) - auto te gast
- Verruigen van dijklichaam en aanwezige oevers
- Collectief gebruik van groene ruimte toestaan
- Terugbrengen herkenbaarheid dijklint ten westen van N3
- Verdichting woningbestand op enkele gerichte plekken



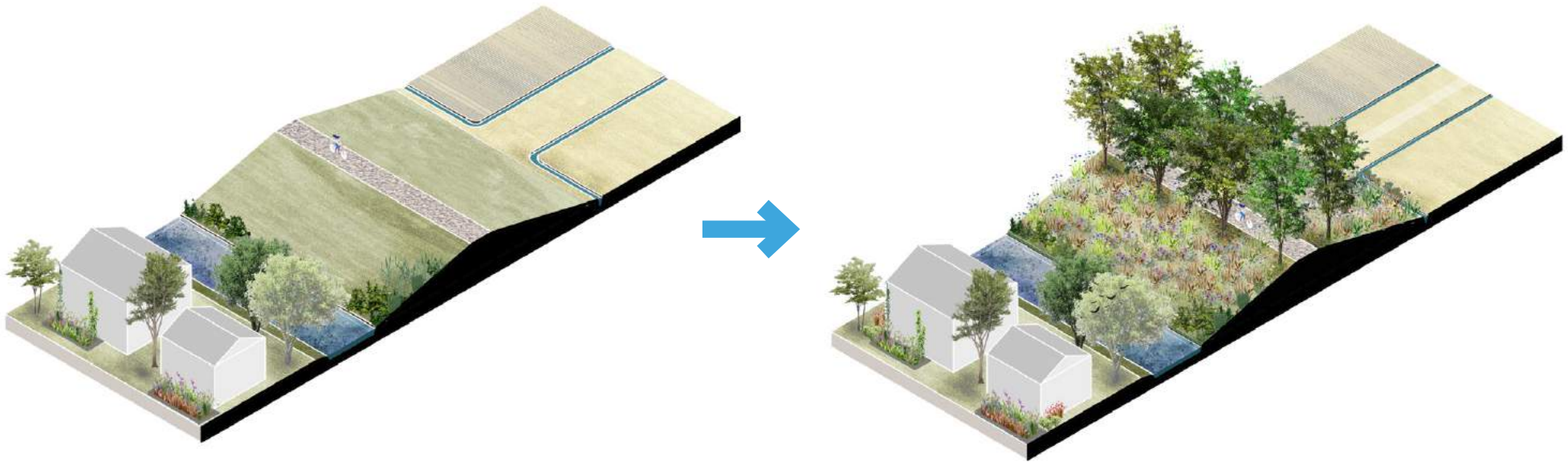
## 2. De Dijklinten - de Banddijk (Zuidelijk)

- Koesteren continuïteit dijkprofiel
- Voorrang voor de fietser - auto te gast
- Doorzetten splitsing doorgaand autoverkeer - oostzijde
- Verruigen van de bermen - continue & herkenbaar
- Verruimen en verruigen van aanwezige oevers
- Zeer bescheiden verdichting aan het dijklint



## 2. De Dijklinten - de oude Zeedijk (Wieldrechtse Zeedijk – Zeedijk)

- Koesteren continuïteit dijkprofiel
- Voorrang voor de fietser - auto ontmoedigen
- Verruigen van dijklichaam en aanwezige oevers
- Versterken continue dubbelde bomenstructuur
- Aanleg informele paden naar recreatiegebied
- Geen toevoeging van woningen



### 3. De Killen

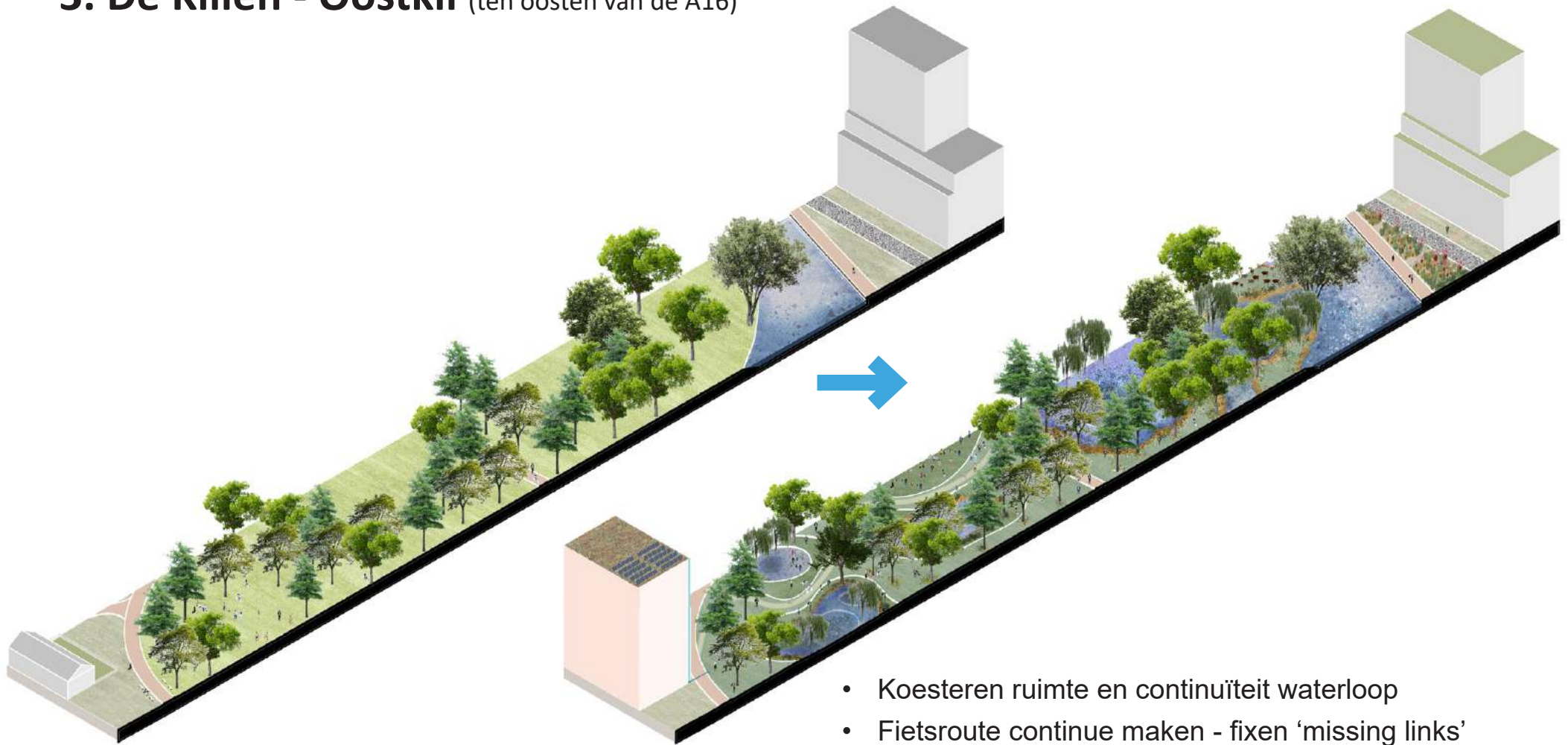


### 3. De Killen | de opgaven



- Herkenbaarheid en continuïteit (voormalige) Killen verbeteren
- Fietsroutes toevoegen, netwerk verfijnen
- Verruimen en verruigen oevers
- Aanwezige waterlopen beter verbinden, fixen van 'missing links'
- Westelijk gelegen werklandschappen beter aantakken op het woongebied en de Dordtsche Kil
- Bescheiden ruimte voor verdichting woningenbestand (en eventuele toekomstige herstructurering) benutten om meer voorkanten aan het water te organiseren

### 3. De Killen - Oostkil (ten oosten van de A16)

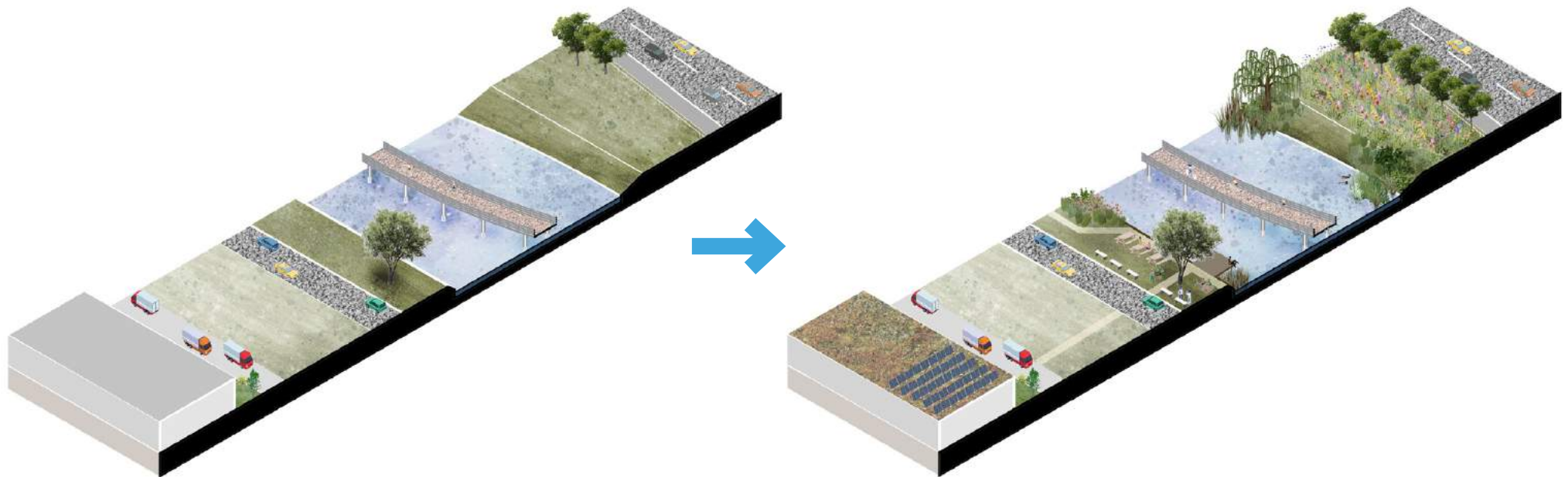


- Koesteren ruimte en continuïteit waterloop
- Fietsroute continue maken - fixen 'missing links'
- Herkenbaarheid waterloop vergroten bij kruising N3
- Verruigen aanwezige oevers
- Aanliggende parkruimtes benutten als klimaatbuffers
- Bescheiden ruimte voor verdichting woningenbestand om meer voorkanten aan het water te organiseren

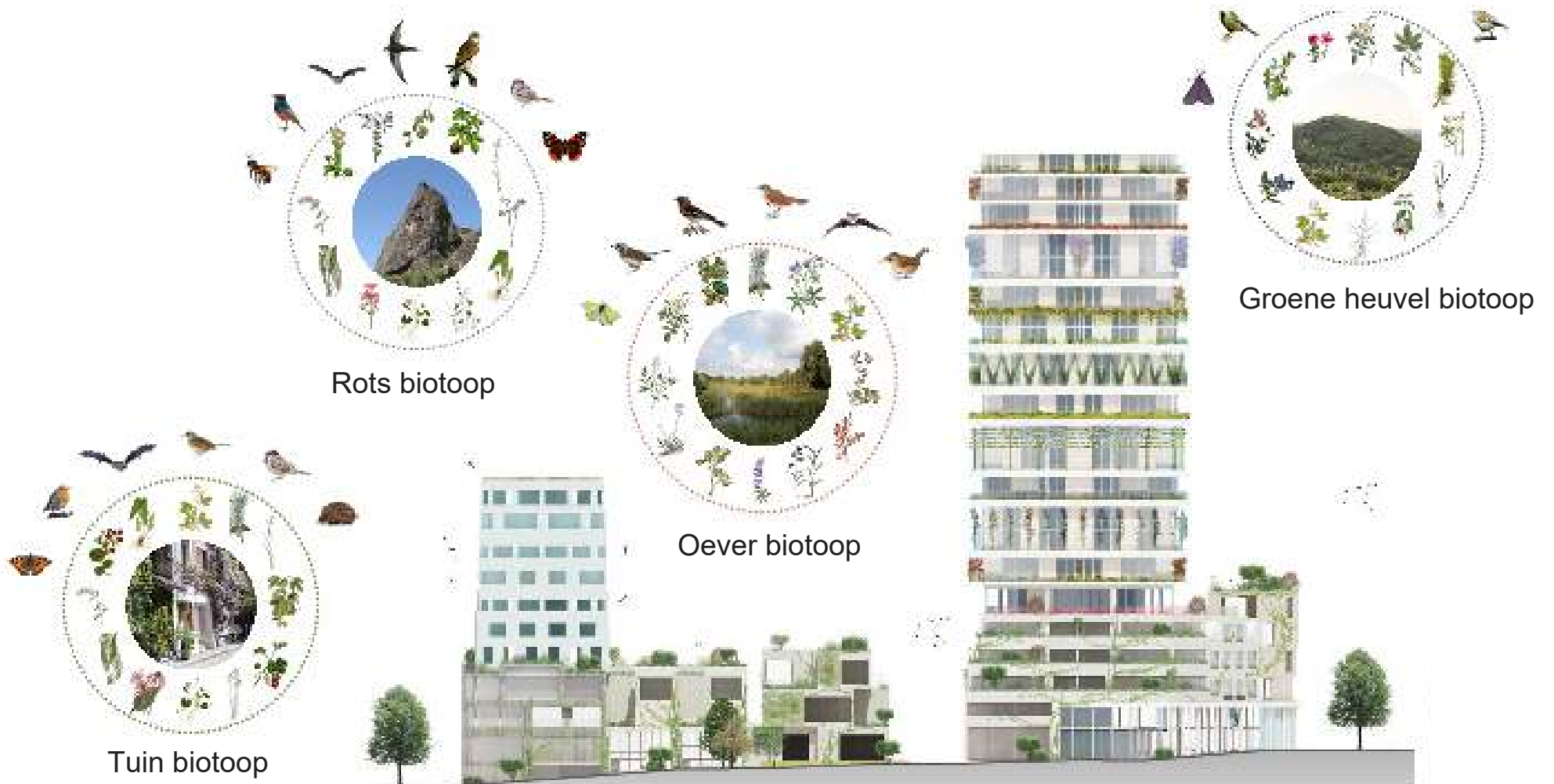


### 3. De Killen - Westkil (ten westen van de A16 - werklandschappen)

- Vergoten continuïteit en herkenbaarheid waterlopen
- Fietsroute continue maken - fixen 'missing links'
- Verbeteren verbinding waterloop bij kruising A16
- Verruigen aanwezige oevers en bermen A16
- Werklandschappen beter verbinden met waterlopen, mogelijk maken van lunchwandelingen
- Werklandschappen vergroenen en verzachten



### 3. De Killen



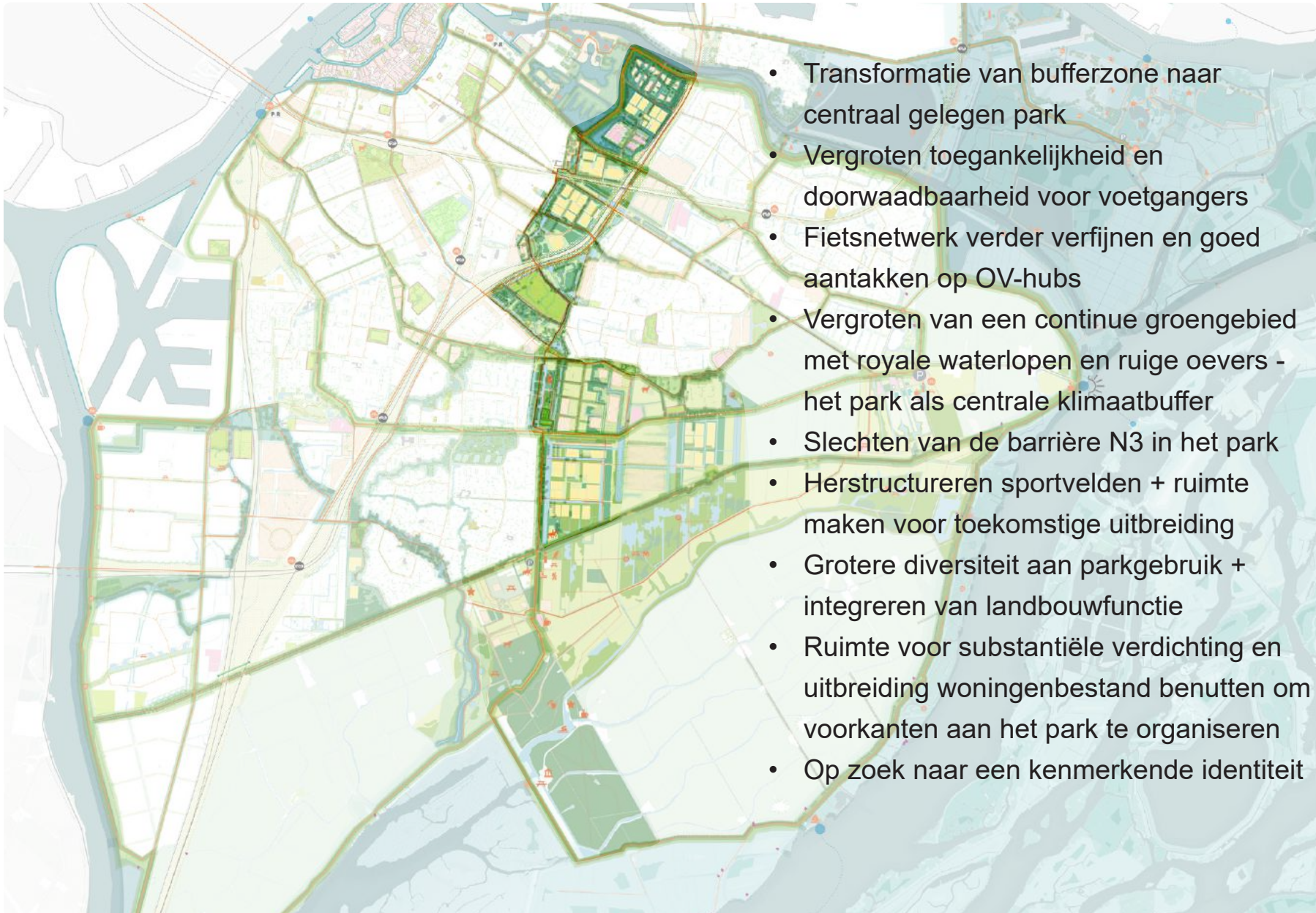
Natuurinclusief bouwen / een verticale eco-zonering - Maike van Stiphout / DS landschapsarchitecten

## 4. Dordtwijkzone



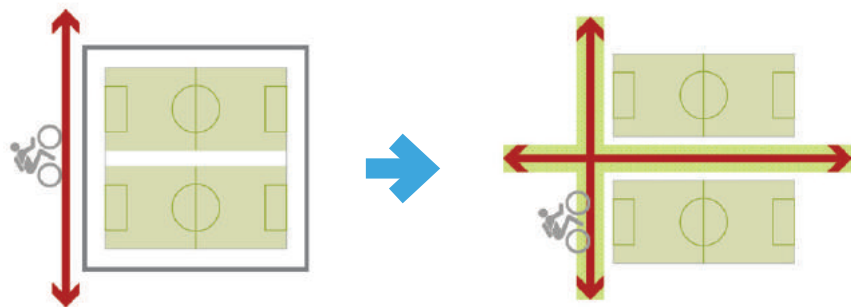
*De Dordtwijkzone op de luchtfoto van het eiland van Dordrecht oogt als een continue en aaneengesloten groengebied*

## 4. Dordtwijkzone | de opgaven



- Transformatie van bufferzone naar centraal gelegen park
- Vergroten toegankelijkheid en doorwaadbaarheid voor voetgangers
- Fietsnetwerk verder verfijnen en goed aantakken op OV-hubs
- Vergroten van een continue groengebied met royale waterlopen en ruige oevers - het park als centrale klimaatbuffer
- Slechten van de barrière N3 in het park
- Herstructureren sportvelden + ruimte maken voor toekomstige uitbreiding
- Grotere diversiteit aan parkgebruik + integreren van landbouwfunctie
- Ruimte voor substantiële verdichting en uitbreiding woningenbestand benutten om voorkanten aan het park te organiseren
- Op zoek naar een kenmerkende identiteit

## 4. Dordtwijkzone | de ambities



Opheffen sportparken als barrière, openbare routes door sportvelden

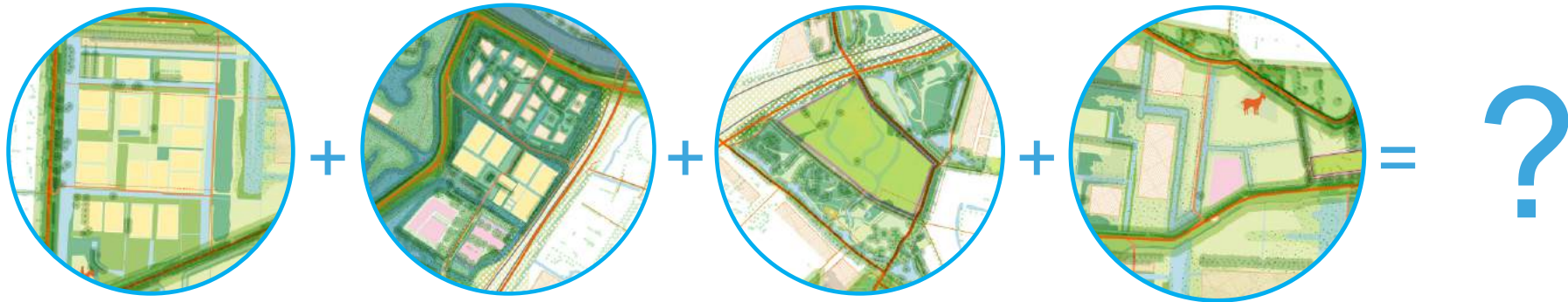


Een stedelijke klimaatbuffer als onderdeel van de watercirculatie over het eiland

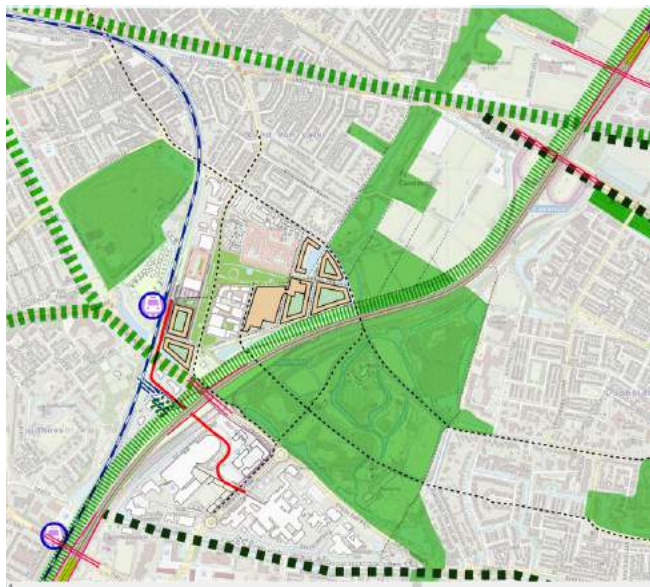


Een rijke variatie aan biotopen en habitats

## 4. Dordtwijkzone... Dordtwijkpark | Identiteit



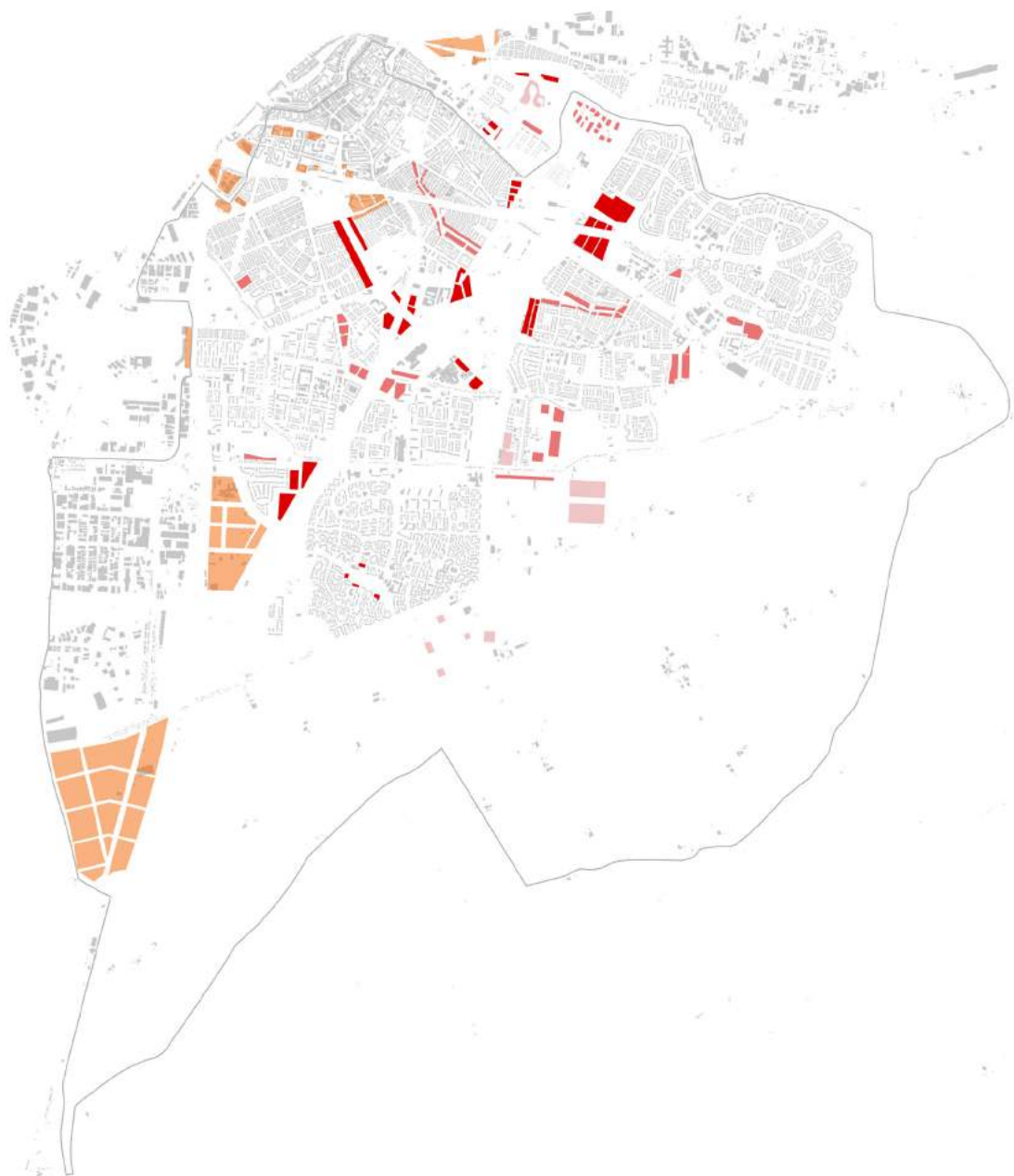
Een rijke variatie aan stedelijke recreatieve activiteiten, aaneen gebonden door eenduidige paden en meubilair - gemeente Dordrecht



Een groter continue centraal park waarbij de N3 verdiept wordt gelegd - West 8



# Globale verkenning verdichting rondom Groenblauwe structuren



lage dichtheid (15 woningen / hectare)

30ha

450 🏠

gemiddelde dichtheid (30 woningen / hectare)

35ha

1.050 🏠

hoge dichtheid (60 woningen / hectare)

40ha

2.400 🏠

---

3.900 🏠

Bijna 4000 extra woningen kunnen samen met het versterken van de groenblauwe structuren na 2022 worden gerealiseerd op het eiland van Dordrecht







# Workshop 2 - Programma

## 14.15 Werksessie in 4 deelgroepen

*In vier deelgroepen wordt gereflecteerd op de concept Visiekaart en wordt per groenblauwe structuur drie icoonprojecten omschreven. Deze projecten hebben als rode draad het vergroten van de beleefbaarheid en zichtbaarheid van de betreffende groenblauwe structuur in de stad. Een icoonproject kan ook een programma of activiteit behelzen, het is niet persé een fysieke interventie. De vier Deelgroepen:*

- *Getijdenpark - Wantij – inspirator: Han Bakker, River-Art | ondersteuning: Marit Janse*
- *Dijklinten– inspirator: Michiel van Driessche, Felixx | ondersteuning: Berry Gersonius*
- *Killen – inspirator: Maïke van Stiphout, DS landschapsarchitecten | ondersteuning; Bas Koppers*
- *Dordwijkzone – inspirator: Ruud Reutelingsperger, Observatorium | ondersteuning: Florian Boer*

## 15.45 Koffiepauze – ophangen materiaal

## 16.00 Plenaire terugkoppeling – iedere groep pitcht icoonprojecten

*Pitch van drie ‘icoonprojecten’ door iedere deelgroep in 7 à 8 minuten. Na iedere pitch is er korte ruimte voor één informatieve vraag. Bij de pitches staan twee vragen centraal:*

- *Hoe versterkt het project de betreffende groenblauwe structuur?*
- *Wat is er nodig om dit voor elkaar te krijgen?*

## 16.30 Reflecties vanuit de directies en plenair gesprek

*In een gesprek met de betrokken directeuren krijgen zij de gelegenheid krijgen om op de icoonprojecten te reflecteren en vragen we aan hen wat er nodig is om de meest favoriete projecten ‘voor elkaar te krijgen’. De zaal kan hier weer op reageren.*

## 17.00 Napraten met borrel