

**Van:** Blom, Harm <H.Blom@staatsbosbeheer.nl>  
**Verzonden:** dinsdag 9 april 2024 08:48  
**Aan:** Blom, Harm <h.blom@staatsbosbeheer.nl>  
**Onderwerp:** tijdelijke afsluiting t.b.v. visarend Katsegat

GOD / griffie

Beste bestuurder, griffie,

Zoals gebruikelijk informeren wij u over een tijdelijke afsluiting in de Sliedrechtse Biesbosch.

Sinds vorige week zijn er weer twee visarenden aanwezig op en nabij het nest in de Huiswaard.  
Afgelopen weekend is geconstateerd dat er ook gepaard wordt en dat het nest wordt opgebouwd. Broedrust voor de deze vogels is nu noodzakelijk.

Vanaf nu sluiten wij daarom een deel van het Katsegat en een deel van de Huiswaard-wandeling.  
In de bijlagen kunt u daar meer over lezen.

Bij vragen verneem ik dat graag van u.

Met vriendelijke groet,

Harm Blom  
senior boswachter publiek

**Staatsbosbeheer**  
team Biesbosch | provinciale eenheid Zuidwestelijke Delta

E [h.blom@staatsbosbeheer.nl](mailto:h.blom@staatsbosbeheer.nl)  
M 06-30384117

Locatie: Werkendam



Smallepad 5 | 3811 MG | Amersfoort  
postbus 2 | 3800 AA | Amersfoort



Lees hier onze [Disclaimer](#)

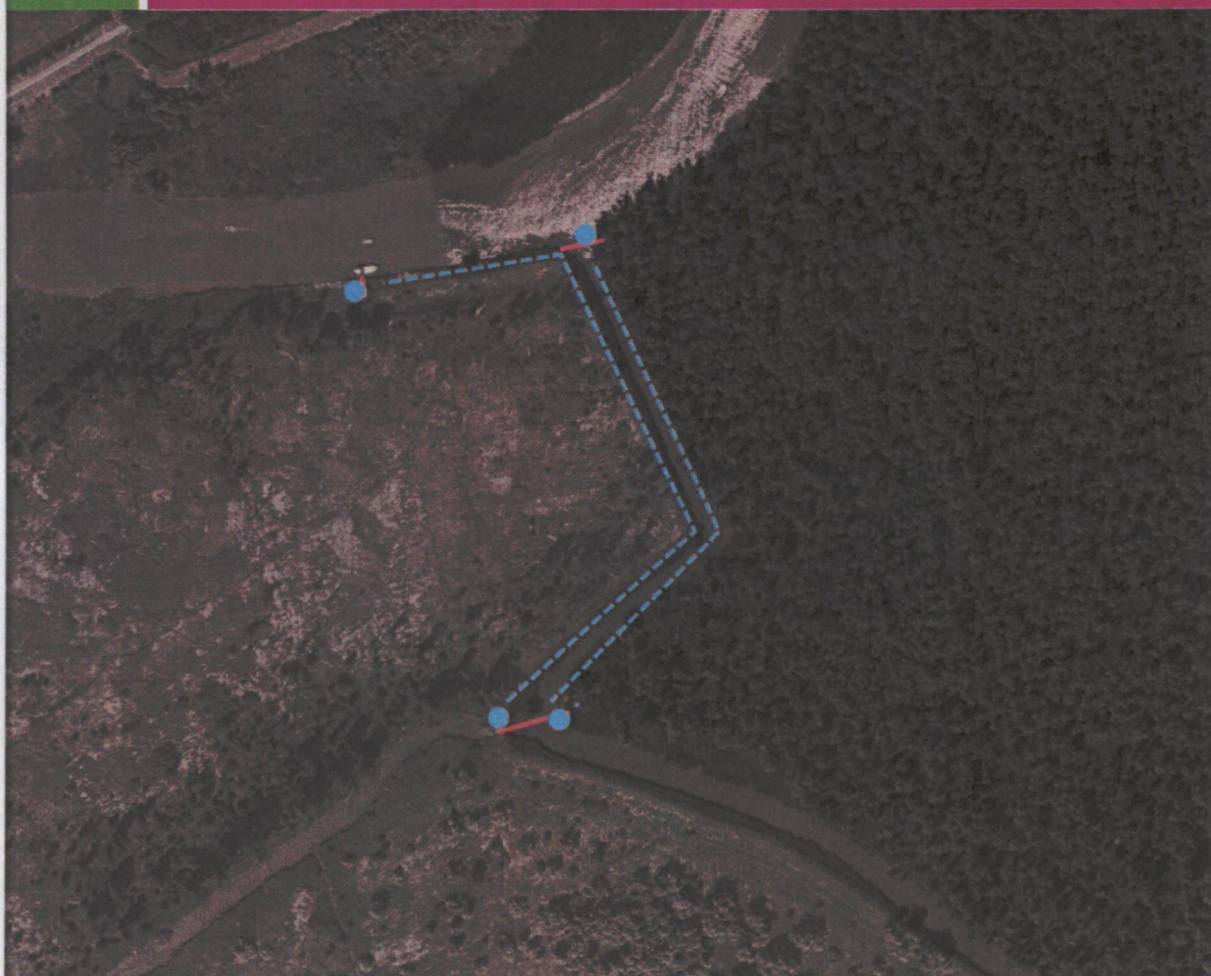
## Toepassing flexibele zonering Biesbosch



Datum	10 april 2024
Locatie	Katsegat en Huiswaard Gebied: Sliedrechtse Biesbosch
Maatregel	Afsluiten van rondwandeling en kreek
Toelichting maatregel	Per 8 april sluiten wij het Katsegat af met drijvende boeien. De brug vanaf de steiger tegen de Huiswaard aan zal afgesloten worden. Op zowel het wandelpad als het Katsegat zal d.m.v. informatiepanelen, rood-wit-rood bebording (verboden in te varen) en toegangsbebording (vogelbroed en rustgebied – geen toegang) aangegeven worden dat er een afsluiting geldt.
Grondslag maatregel	Nb-wet – broedrust – broedgeval visarend
Ingangsdatum	8 april 2023
Looptijd	Tot medio augustus
Informatie	De visarend broedt in dit gebied sinds 2020. Dit paar kiest steeds voor een afgebroken populier die op nog geen 20 meter van het wandelpad en de kreek staat. Door de menselijke bewegingen, varen en wandelen, wordt de broedrust verstoord. Daarom kiest Staatsbosbeheer voor een tijdelijke afsluiting van het Katsegat en de rondwandeling Huiswaard. Doel is om een cirkel van rust te krijgen van 200-300 meter rondom het nest. Vanaf de Kikvorskil en de Helsloot kan het broedpaar goed bekeken worden.
Contactpersoon	Harm Blom Senior Boswachter Publiek 06-30384117 h.blom@staatsbosbeheer.nl



## Afsluiting Huiswaard - broedrust visarend



Legenda

0 30 60 meter  
Meters

Schaal:  
1:3.000

Datum:  
12-04-2022

Auteur:  
HGJ Blom

Aan deze kaart kunnen geen rechten worden ontleend.  
© Staatsbosbeheer