

retouradres: Postbus 49, 3000 AA Rotterdam

Gemeente Dordrecht

College van B&W

t.a.v. Wethouder T.F. de Jonge

Stedin Netbeheer B.V.

Blaak 8

3011 TA Rotterdam

088 896 39 63

[www.stedin.net](http://www.stedin.net)

KvK Rotterdam 24289101

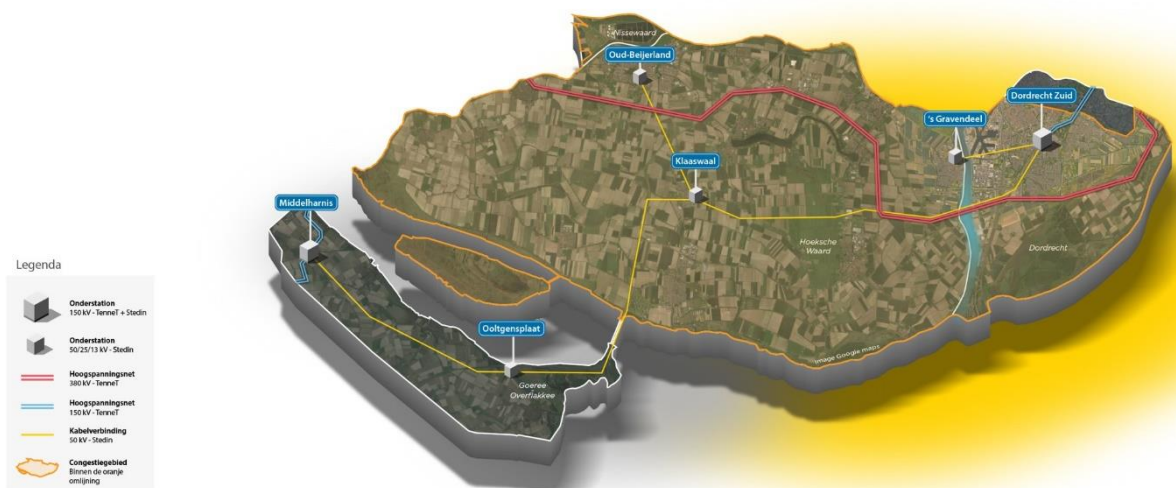
Datum 1 februari 2024  
Onderwerp Congestie voor teruglevering Hoeksche Waard en Zuidelijk Dordrecht

Behandeld door Dhr. M. Bijl  
E-mail [maarten.bijl@stedin.net](mailto:maarten.bijl@stedin.net)

Geachte mevrouw de Jonge,

Hierbij informeren wij u over een verandering in de beschikbaarheid van transportcapaciteit voor teruglevering van opgewekte stroom in Zuidelijk Dordrecht. Stedin ziet zich genoodzaakt op 1 februari 2024 een vooraankondiging van congestie te doen voor dit gebied bij de Autoriteit Consument en Markt (ACM). Ook zijn wij gestart met een onderzoek naar congestiemanagement. Er is flexibel vermogen nodig van bestaande producenten en afnemers om ruimte te maken voor aanvragen van zowel bestaande als nieuwe klanten. De structurele netuitbreiding is naar verwachting uiterlijk gereed in 2029.

Wij beseffen dat dit een vervelende boodschap is en een ongewenste situatie. In deze brief lichten we toe wat de aanleiding en de gevolgen zijn, welke stappen Stedin de komende periode onderneemt en wat de gemeente kan doen.



### Aanleiding congestie voor teruglevering Hoeksche Waard en Zuidelijk Dordrecht

In de Hoeksche Waard en Zuidelijk Dordrecht wordt veel duurzame energie opgewekt door windparken en grootschalige zonnedaken. Op dit moment kan alle duurzame energie teruggeleverd worden binnen de huidige transportcapaciteit van het landelijke en regionale elektriciteitsnet. Stedin zet tijdelijk de storingsreserve (vluchtstrook) in om dit mogelijk te maken. De versnelde groei van grootschalige zon op dak projecten zorgt

ervoor dat de transportcapaciteit voor het terugleveren van opgewekte stroom zo goed als vergeven is. Tevens is de verwachting voor de autonome groei van kleinverbruik naar boven bijgesteld. Om meer zon op dak-projecten en windparken te laten terugleveren is er netuitbreiding nodig. De uitbreiding kent een doorlooptijd, daarom kondigen we congestie aan.

#### **Aanvragen voor (extra) terugleveren grootverbruik komen op een wachtlijst**

Door deze aankondiging van congestie plaatsen wij nieuwe aanvragen (>3X80 Ampère) voor (meer) transportvermogen om *stroom terug te leveren* per 1 februari 2024 op een wachtlijst.

#### **Geen gevolgen voor lopende aanvragen waar al een offerte voor is ontvangen**

Klanten die al een aanvraag hebben gedaan voor een nieuwe aansluiting of een verzwaring van een bestaande aansluiting inclusief transportvermogen voor teruglevering en die daarvoor een offerte hebben ontvangen, krijgen het aangevraagde transportvermogen toegekend. De congestie heeft op klanten met lopende aanvragen die een offerte hebben ontvangen, dus geen invloed. Zij kunnen hun duurzaamheidsproject voortzetten en elektriciteit gaan terugleveren aan het net.

#### **Vooralsnog geen gevolgen voor aanvragen voor afname (verbruik)**

Er gelden voor dit nieuwe congestiegebied vooralsnog geen beperkingen om nieuwe grote aanvragen om (meer) transportvermogen *af te nemen* (verbruik) in behandeling te nemen.

#### **Vooralsnog geen extra gevolgen voor kleinverbruik**

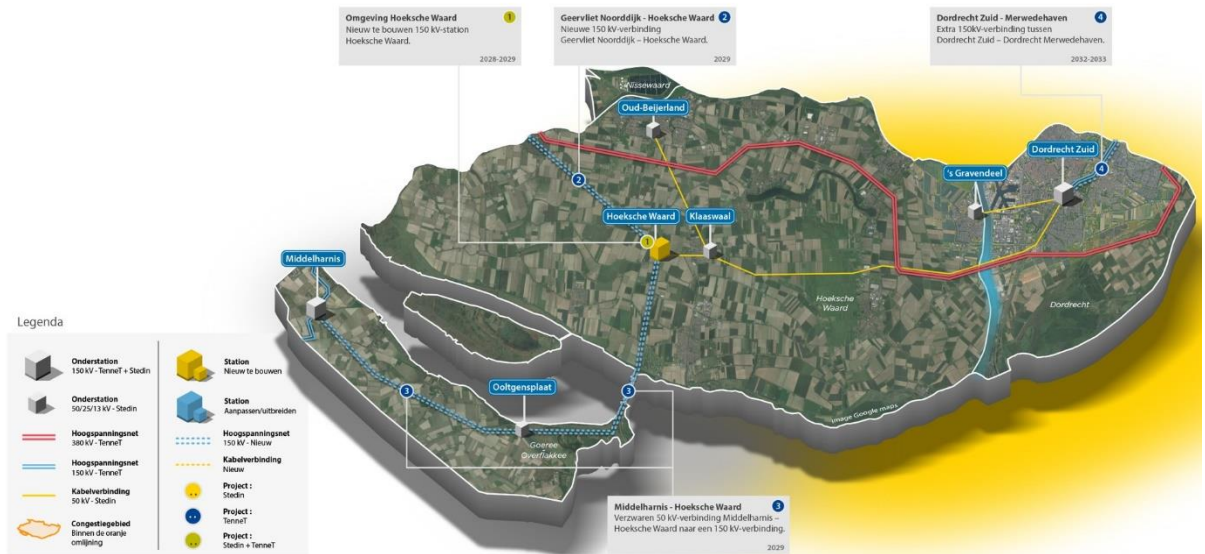
Voor consumenten en kleine bedrijven die aan het net willen terugleveren heeft deze vooraankondiging vooralsnog geen extra gevolgen. Wel wordt het ook steeds drukker op het lokale laagspanningsnet in sommige buurten. Kleinverbruikers kunnen daardoor spanningsproblemen ondervinden. Voorbeelden daarvan zijn het niet terug kunnen leveren van elektriciteit van zonnepanelen of het knippen van lampen. Om dit op te lossen werken we aan het verzwaren van het laagspanningsnet en het bijplaatsen van nieuwe distributiestationen. Dit type spanningsproblemen hebben geen relatie met deze vooraankondiging van congestie.

#### **Impact op de Regionale Energiestrategie (RES)**

Deze congestieaankondiging heeft impact op het behalen van de RES-ambities. Over de exacte impact op en de realisatie van de resterende RES-ambities van de gemeente Dordrecht gaat Stedin met de RES-programma's en gemeente in gesprek.

#### **De netuitbreiding is naar verwachting uiterlijk 2029 gereed**

Om ruimte te maken voor alle duurzame opwek door bedrijven en huishoudens, breiden regionaal netbeheerder Stedin en landelijk netbeheerder TenneT het elektriciteitsnet van en naar de Hoeksche Waard en Zuidelijk Dordrecht fors uit. Een nieuw station in de Hoeksche Waard staat in deze aanpak centraal. Zo zorgen de stations Dordrecht-Zuid en Dordrecht-Merwedehaven voor een deel van het stroomtransport van en naar de Hoeksche Waard. De netuitbreiding in de Hoeksche Waard is pas mogelijk als de verbinding tussen die stations ook is uitgebreid. Daarnaast is een nieuw te bouwen 150kV-station in de buurt van Klaaswaal nodig om een extra verbinding mogelijk te maken met het 150-kV station in Geervliet. Op die manier kan de opgewekte stroom via twee wegen van het eiland naar andere gebieden worden gebracht. Deze werkzaamheden duren tot en met 2029. De totale investering bedraagt circa 200 miljoen euro.



### Afhankelijkheden planning netuitbreiding

De werkzaamheden van Tennet en Stedin in dit gebied lopen parallel aan elkaar. De eindoplossing is pas gereed als beide netbeheerders hun deel hebben afgerond. Daarnaast zijn wij in gesprek met uw gemeente en de gemeente Hoeksche Waard over de benodigde beschikbare ruimte voor het nieuwe station en de kabelverbindingen.

### Stedin onderzoekt de mogelijkheden voor congestiemanagement

Totdat de nieuwe stations en de verzwaren gereed zijn, kan door congestiemanagement extra transportcapaciteit op het net beschikbaar komen. Stedin vraagt ondernemers, die al een zware elektriciteitsaansluiting hebben, te helpen het elektriciteitsnet op bepaalde momenten te ontlasten. Dit kan door tegen een vergoeding tijdelijk minder elektriciteit terug te leveren aan het net of juist meer elektriciteit af te nemen. Of door een batterij te gebruiken tijdens piekmomenten. De eerste gesprekken hierover vinden al plaats. De ruimte die hiermee vrijkomt gebruiken we om klanten van de wachtlijst transportvermogen te bieden. Stedin doet hier de komende maanden onderzoek naar en roept organisaties en bedrijven in het gebied op om hun flexibiliteit aan te melden via: [www.stedin.net/flexvermogen](http://www.stedin.net/flexvermogen). Wij ronden het onderzoek naar verwachting binnen 6 tot 9 maanden af.

### We blijven graag in gesprek

Het is belangrijk dat uw gemeente en de netbeheerders intensief samenwerken rondom de vergunningsverlening, het efficiënt benutten van de beschikbare netcapaciteit en de netplanning. Ook is het belangrijk om de partijen en bedrijven in uw gemeente mee te nemen in de gevolgen van de congestie en het belang van samenwerking. We zijn hierover al met uw gemeente in gesprek en zetten de samenwerking hierin graag met u voort. Actuele informatie over de ontwikkelingen in dit gebied vindt u op [www.stedin.net/netcapaciteit](http://www.stedin.net/netcapaciteit).

Met vriendelijke groet,

Maarten Bijl

Regiodirecteur Zuid-Holland, Stedin