



Meeleven met de StadsAs Dordrecht

Ed Anker

Sprankelend Besturen



Mijn ervaring met grote projecten
Inverdun Zaanstad (raadslid)
Spoorzone Zwolle (wethouder)



Raadslid in een
megaproject

Is StadsAs Dordrecht Mega?

Complex

Duur

Grote verandering in gebied

Grote Impact op de stad

Veel belangen

Veel kansen

Lange looptijd

Veel portefeuilles betrokken

...?



Hoe ben ik een goede
volksvertegenwoordiger?

Voor de bewoners
van nu... en van de
toekomst!



Als raadsleden
het al moeilijk
vinden....

Dan bewoners helemaal



“Het maakt mij niet uit hoe
hoog het wordt, als het maar
natuurinclusief is.”

Raadslid

“Ik vind het belangrijkste dat
het herkenbaar Zwols blijft!”

Collega wethouder



Er zijn in een groot project heel veel onderwerpen...

—

We hebben
overzicht nodig
om de StadAs
te begrijpen.

En om de juiste kaders te
stellen.

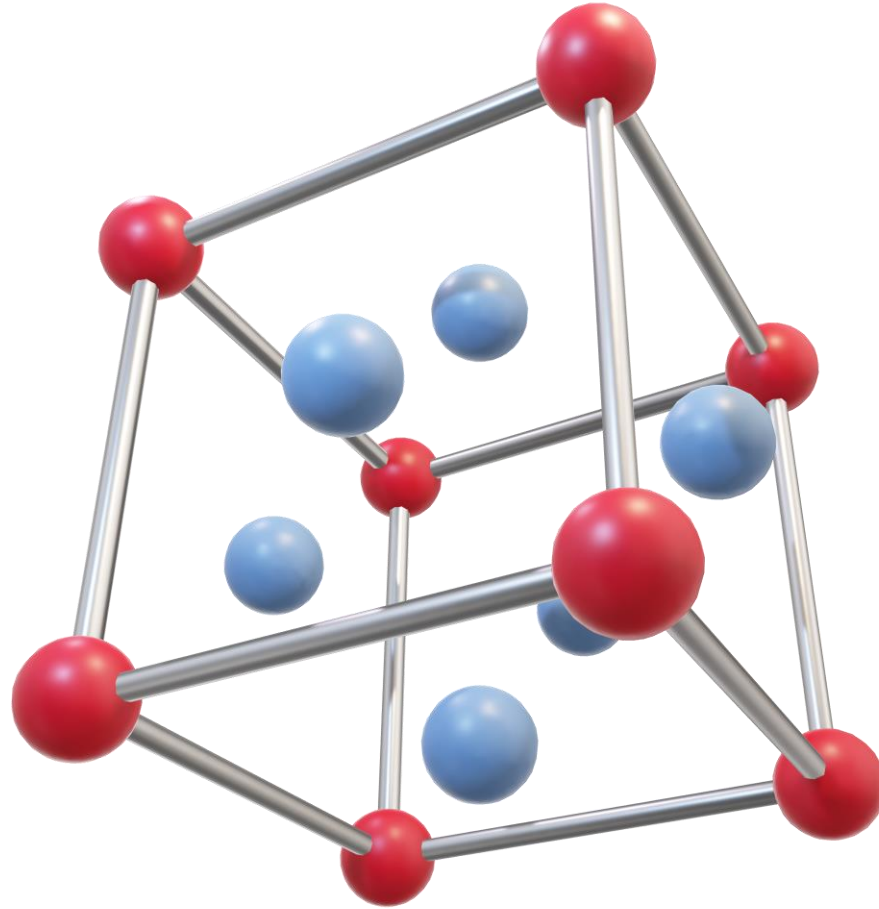


Overzicht

- In stedelijke context
- In belangen
- In kansen
- In verhaallijnen van de stad
- In de regio



Grootschalige stadsontwikkeling is werken aan
complexe opgaven in een complexe omgeving





Maak een kaart van de
actoren en de belangen

Een verhaallijn brengt samenhang

- “Spoorzone Zwolle is het volgende hoofdstuk van onze stad.”
- “In de Spoorzone zie je alle kwaliteiten van Zwolle bij elkaar komen.”
- “Hier kom je verder!”
- “Spoorzone Zwolle als centrum van de regio.”



Hoe past de StadsAs Dordrecht in het verhaal van de stad?

Inkijkje in Zwolle

An aerial photograph of Zwolle, Netherlands, showcasing the Deltastad waterfront development. The image captures a mix of traditional Dutch architecture with red-tiled roofs and modern brick buildings. A prominent feature is the tall, slender Domtoren church tower in the background. In the foreground, a curved waterfront promenade with a paved plaza and greenery is visible, along with a modern building complex and a marina with several boats. The sky is a clear, bright blue with light clouds.

Deltastad Zwolle

An aerial photograph of the city of Zwolle, Netherlands. The city is characterized by its unique layout, featuring a central square (De Oude Markt) and a surrounding water canal system. The buildings are densely packed, and the water is a prominent feature, reflecting the city's history as a trading hub. The text "De ligging aan het water heeft Zwolle fysiek en social-cultureel gevormd" is overlaid on the image, highlighting the city's physical and socio-cultural development due to its location on the water.

De ligging aan het water heeft Zwolle fysiek
en social-cultureel gevormd

ZWOLLE WORDT ECONOMISCH BELANGRIJKER





ZWOLLE WORDT EEN ECONOMISCH KNOOPPUNT



Zwolle wordt een plek waar religieuze en intellectuele ideeën worden uitgewisseld

- Amerikaanse revolutie
- Moderne Devotie
- Thorbecke
- SDAP opgericht
- Rhijnvis Feith
- Herman Brood

En nieuwe helden groeien





Stedelijkheid is altijd het samenspel van gebouwen en de activiteiten van mensen.



A group of diverse people are dining at an outdoor restaurant at night. In the foreground, a woman with dark hair tied back, wearing a green long-sleeved shirt, is smiling broadly and gesturing with her hands as if in conversation. She is seated at a table with a green tablecloth. On the table, there are plates of food, including a salad with lettuce and carrots, and a bowl of soup. A glass of water and a glass with wooden sticks are also visible. In the background, other diners are seated at tables, and the scene is illuminated by warm, ambient lighting, possibly from string lights or lanterns, creating a cozy and social atmosphere. The text "De StadAs gaat het toekomstige stadsleven van mensen vorm geven" is overlaid in white on the image.

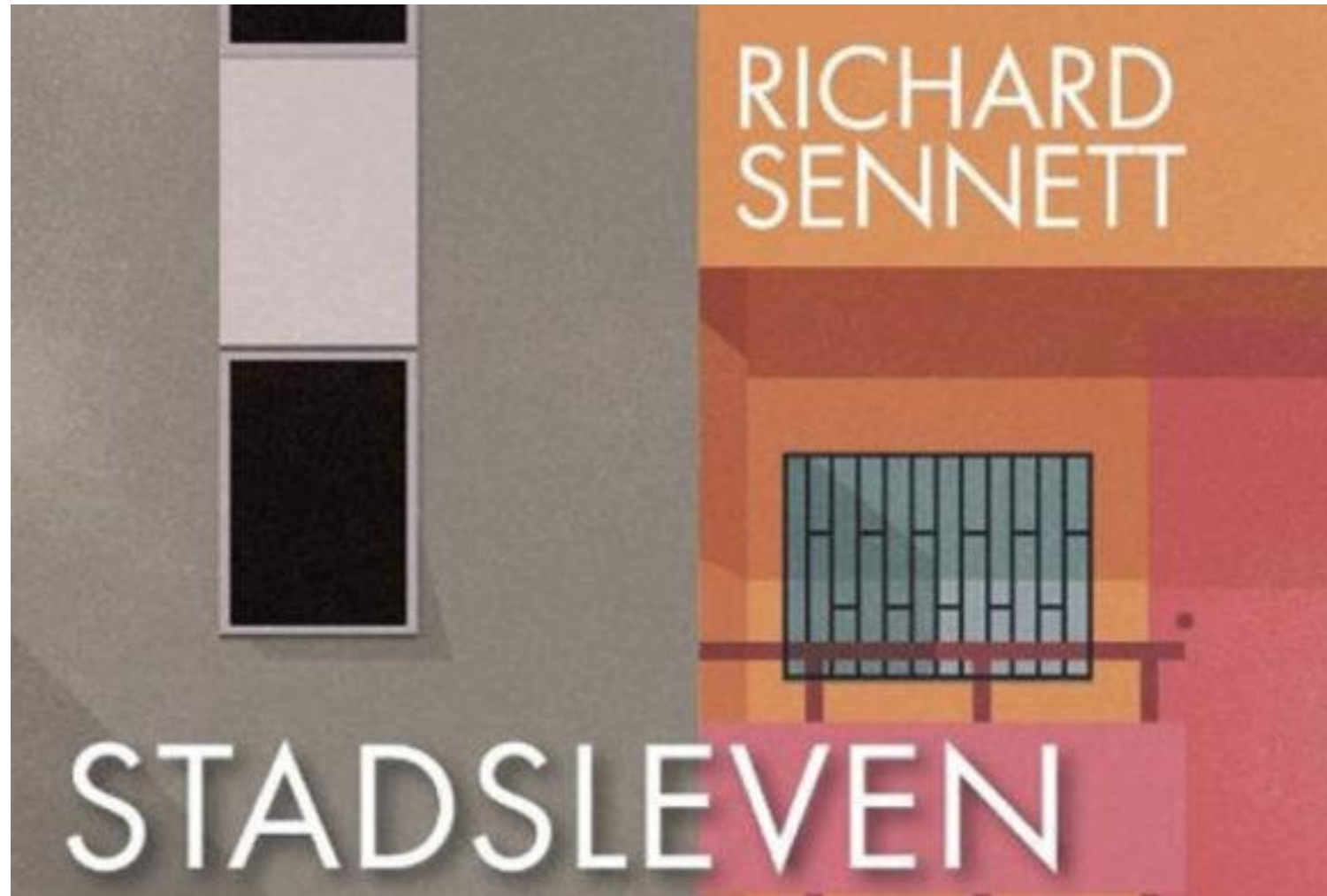
De StadAs gaat het toekomstige
stadsleven van mensen vorm geven

A black and white photograph of Jane Jacobs, an urban planning theorist, standing in front of several tall, multi-story apartment buildings. She is wearing glasses and a dark jacket. The buildings are arranged in a way that creates a sense of depth and scale. The sky is overcast.

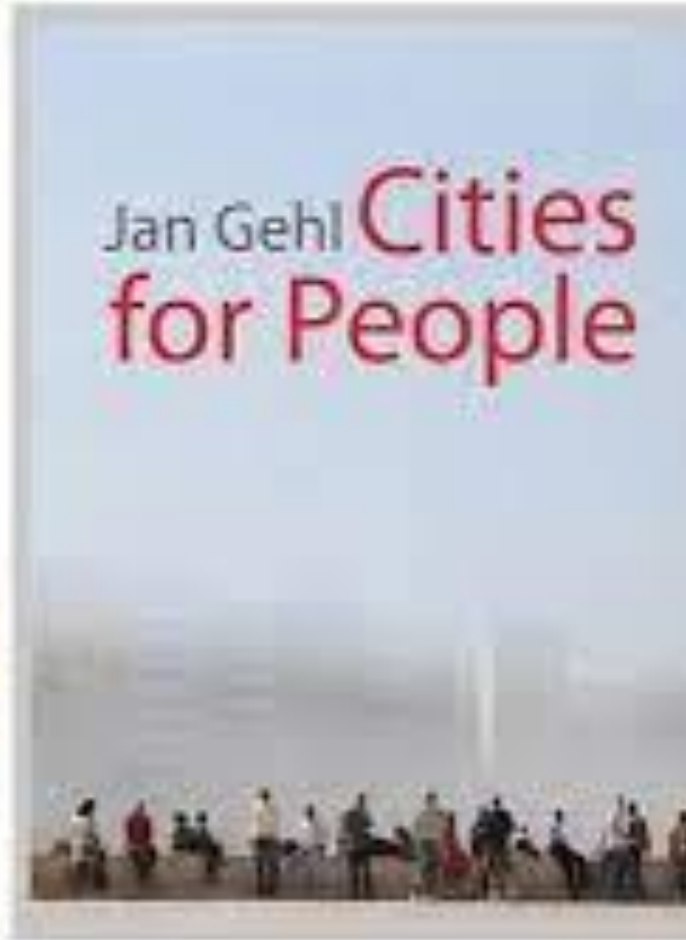
Inspiratie: Jane Jacobs

- “Cities are an immense laboratory of trial and error, failure and success, in city building and city design.”
- “Cities have the capability of providing something for everybody, only because, and only when, they are created by everybody.”
- “Designing a dream city is easy; rebuilding a living one takes imagination.”
-





De
gebouwde
stad &
de geleefde
stad



Inspiratie:
Jan Gehl

Waar staat de camera?

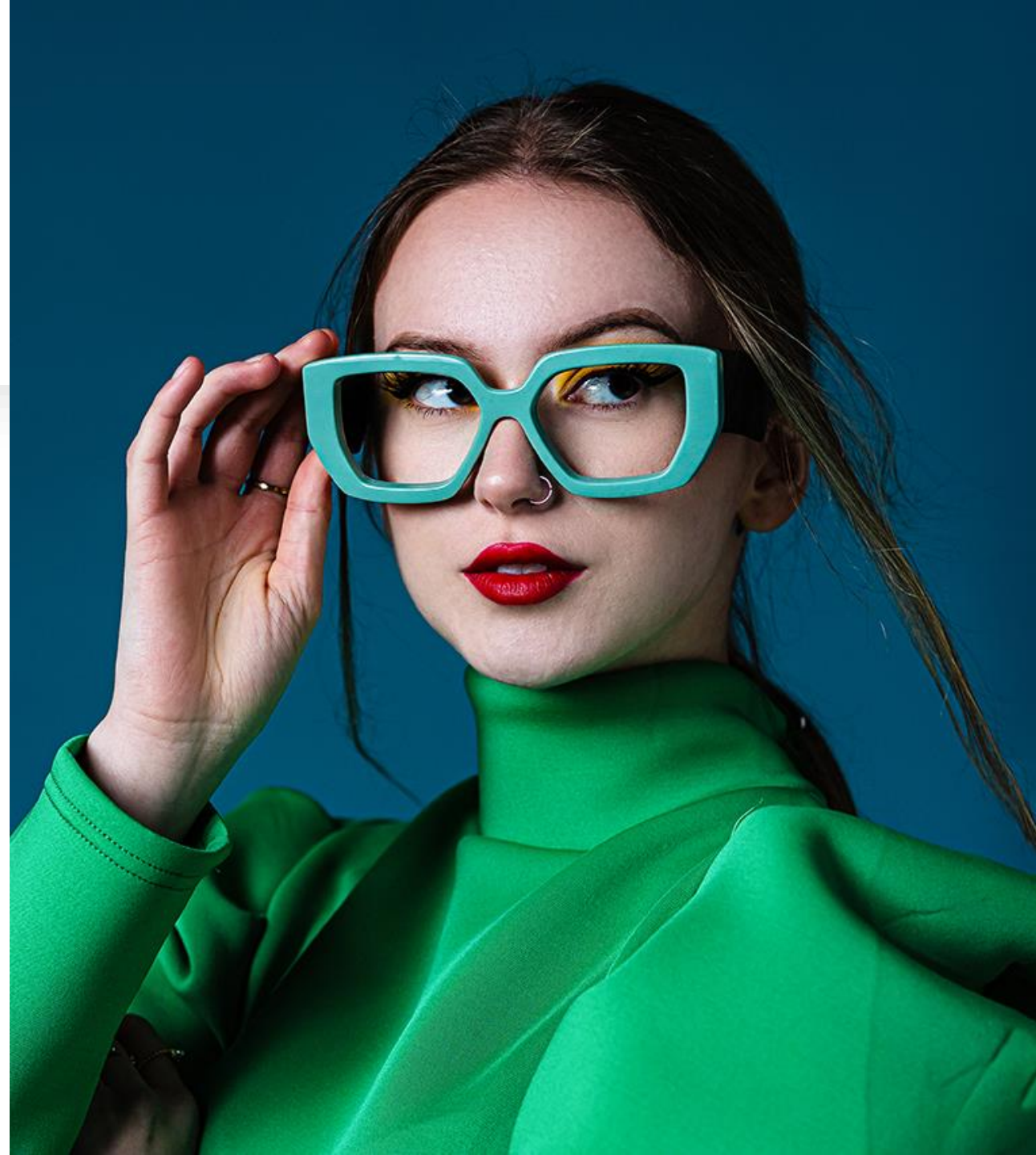
Helikopter of ooghoogte



Hoe wordt de nieuwe omgeving door voetgangers op straat beleefd?
Wat geef je de meeste ruimte?

Tips

- Raadsstukken moeten telkens een plaatsbepaling in het proces bevatten.
- Wat is het verhaal van Dordrecht? (zelfbewustzijn?)
- Wat is de impact van Dordrecht op de regio?
- Praat met elkaar over de betekenis van de StadAs en leer elkaars accenten kennen.
- Stukken moeten verhalend zijn.
- Ga van abstract naar concreet, van grof naar fijn.



De omvang van StadAs Dordrecht heeft ook invloed op de gemeenteraad en de organisatie

- Pionierproject: nieuwe strategische vragen
- Moeilijker: Professionalisering
- Externe belangen: omgeving stuurt ook



A close-up photograph of a small, vibrant green fern frond growing from a crack in a dark, textured rock surface. The frond is curled at the top and bottom, showing its delicate structure. The background is a blurred, light-colored rock surface, creating a shallow depth of field that emphasizes the small plant.

Groei mee

Groei mee!

De controlerende en taakstellende taak van de gemeenteraad moeten op schaalniveau van een groot project ondersteund worden.

Anders komen die taken onder druk te staan.

De werkwijze van de raad is ondersteunend aan die taken.



Tips

- Een volggroep, of commissie, is essentieel om de informatiepositie van de raad te faciliteren.
- Er moet voor raadsleden een veilige omgeving zijn om te twijfelen en vragen te stellen.
- Vergroot je perspectief en ga naar andere projecten kijken (Striip S, Buiksloterham, Waalsprong)
- Een kwaliteitsteam met experts kan ook de raad helpen met een second opinion.



Ontspannen onzekerheid

- Er gaan verrassingen komen, houdt ruimte voor het plan om door te ontwikkelen.
- Vertaal onzekerheid niet in spanning op het proces. Maar adresseer de vraag.
- Stuur op doelen.
- Durf besluiten te nemen. Niet besluiten is nooit zonder gevolgen.

A dynamic, high-speed photograph of water splashing, creating numerous droplets and ripples. The water is a deep, vibrant blue, and the lighting highlights the texture and movement of the liquid. The background is a soft, out-of-focus blue, making the sharp water splash the central focus.

Ed Anker
Sprankelend Besturen

www.edanker.nl