

Geertruidenberg - Krimpen a/d IJssel of Crayestein (bij Dordrecht)

Toelichting bij terinzagelegging concept-
NRD

31 mei 2023

Programma

- Opening en welkom
 - Haiko Smid, projectleider ministerie Economische Zaken en Klimaat
 - Itske van Lith, omgevingsmanager TenneT
- Introductiefilm
- Presentatie over het project, procedure en planning
- Vragen

Introductiefilm

- [Webinar over de nieuwe hoogspanningsverbinding tussen Geertruidenberg en Krimpen of Crayestein - YouTube](#)

Energie infrastructuur project onder de Rijkscoördinatieregeling



Ministerie van Economische Zaken
en Klimaat

Bevoegd
gezag



Initiatiefnemer

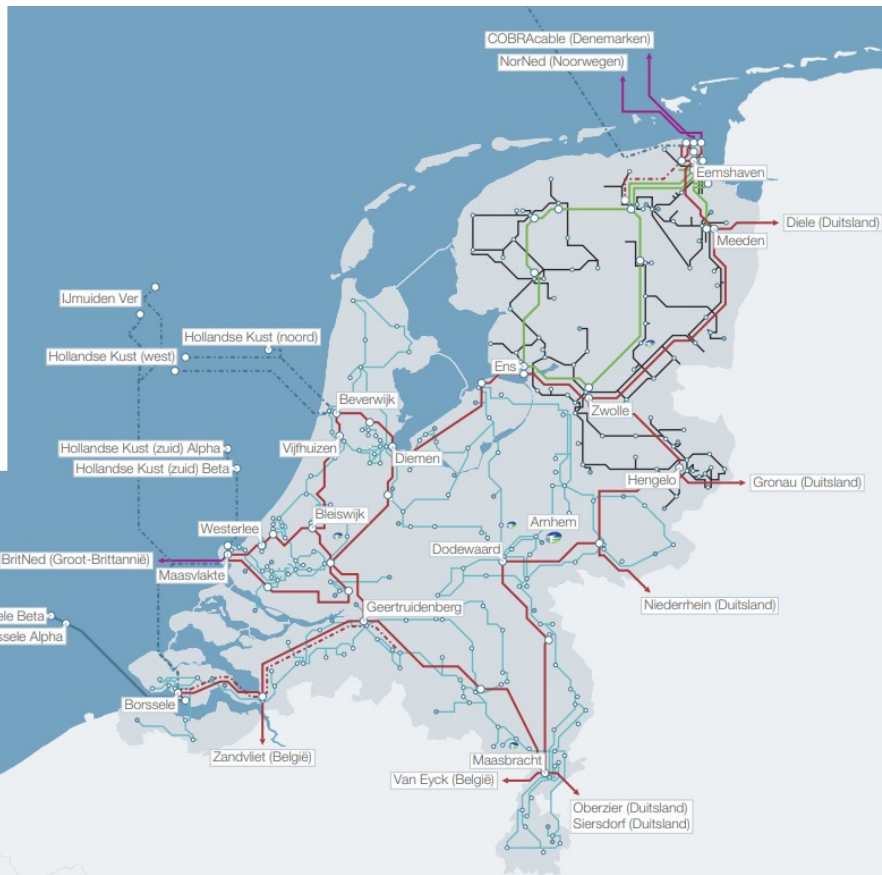


Energietransiti e

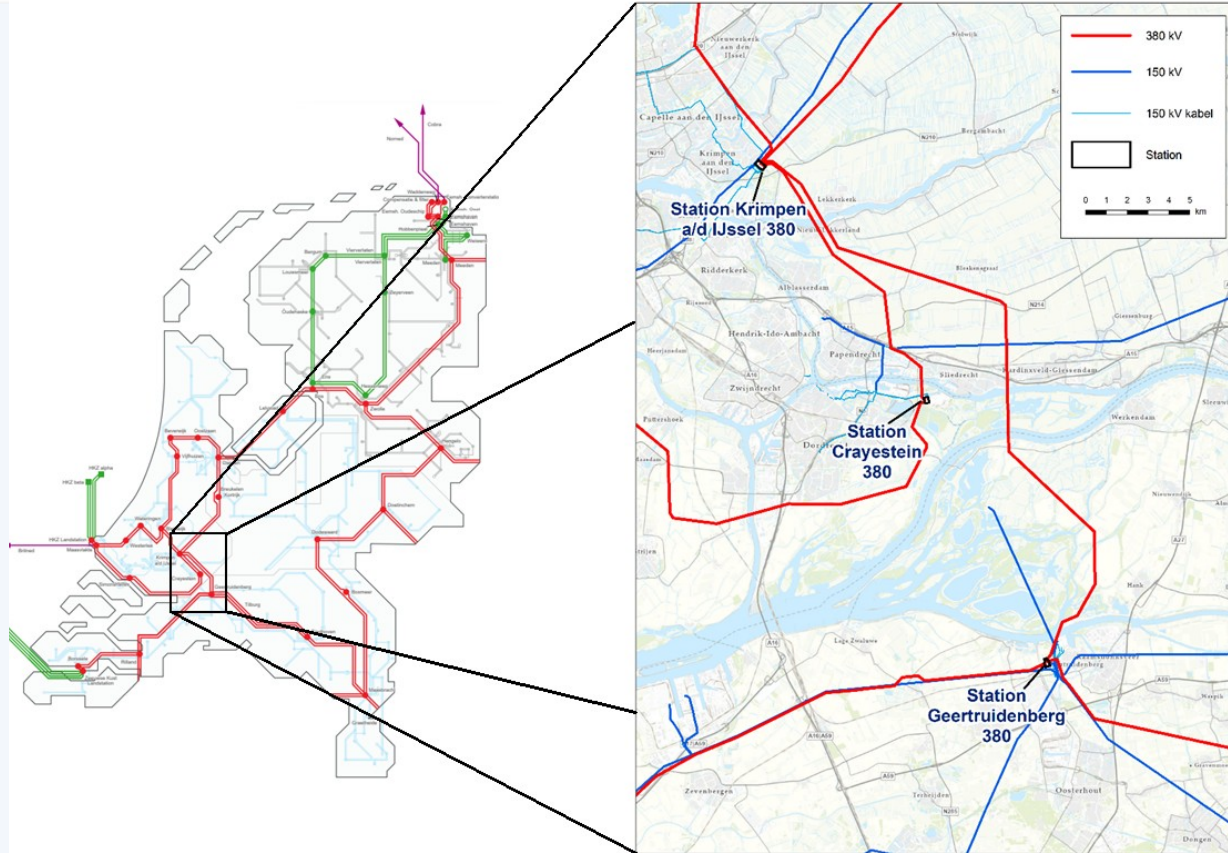
- Onshore 380 kV-verbinding
- Onshore 380 kV-interconnector
- - - Onshore 380 kV in planning/in aanbouw
- Onshore 220 kV-verbinding
- Onshore 220 kV-interconnector
- Onshore 150 kV-verbinding
- Onshore 110 kV-verbinding
- Offshore-verbinding
- - - Offshore-verbinding in planning/in aanbouw
- Offshore DC-kabel
- - - Onshore DC-verbinding
- Onshore/offshore (converter)station
- Onshore/offshore (converter)station in planning/in aanbouw
- Onshore (converter)station op steel
- Onshore schakelstation
- TenneT kantoor

Aan deze kaart kunnen geen rechten worden ontleend.

1 december 2021



Het TenneT hoogspanningsne



Knelpunt en opgave

Uitgangspunten

- Nieuwe 380kV-verbinding
- Beginpunt: Geertruidenberg
- Eindpunt: Krimpen a/d IJssel of Crayestein
- Transportcapaciteit van 4.000 ampère
- Bovengronds, tenzij
- Combineren met 380kV-verbinding is niet mogelijk
- Voldoende afstand hanteren
- De verbinding moet goed bereikbaar zijn

Zoekgebied



Legenda



Zoekgebied



Gemeentegrens

KIJ380

Hoogspanningsstation Krimpen a/d IJssel

CST380

Hoogspanningsstation Crayestein

GT380

Hoogspanningsstation Geertruidenberg

Ruimtelijke verkenning

Kennisgeving voornemen en participatie

Reacties

Concept NRD

Zienswijzen

Vaststellen NRD

Ontwerp-voorkeursbeslissing

Zienswijzen

Vaststellen voorkeursbeslissing

Planuitwerking

Vorbereidingsbesluit

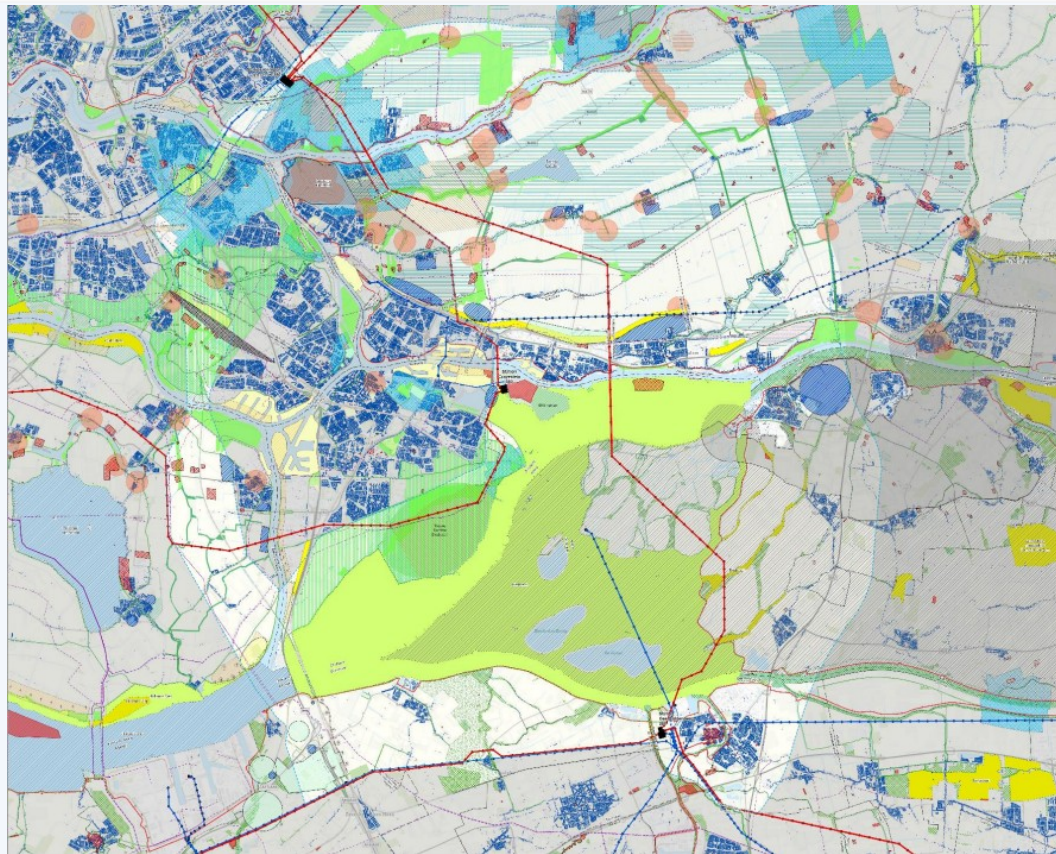
Ontwerp-projectbesluit

Zienswijzen

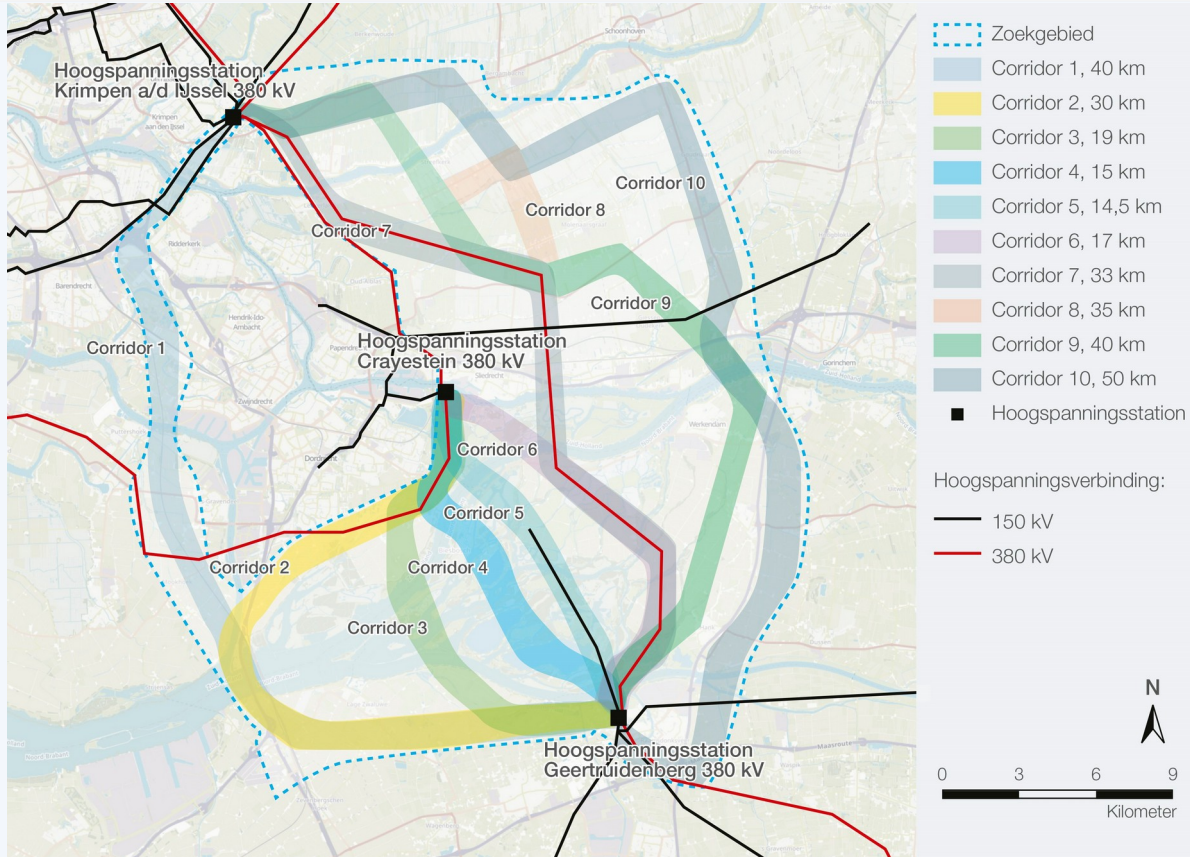
Vaststellen projectbesluit



Communicatie en participatie



Van zoekgebied naar
te onderzoeken routes



10 te onderzoeken routes in concept NRD

Milieueffectrapportage

Hoofdaspect	Aspect	Te onderzoeken effecten
Bodem	Bodemkwaliteit	Invloed op de bodemkwaliteit
	Draagkracht	Risico op zettingen
Water	Grondwater	Beïnvloeding van grondwaterstanden en stromingen
	Oppervlaktewater	Beïnvloeding van oppervlaktewater
	Waterhuishouding	Beïnvloeding van de waterhuishouding
Natuur	Natura 2000	Effecten op habitattypen en soorten Natura 2000-gebied
	NNN	Effecten op NNN, weidevogelgebied, ganzenfoerageergebied
	Beschermde soorten	Effecten op beschermde soorten
	Houtopstanden	Effecten op houtopstanden
Landschap	Hoofdpatroon	Invloed op het landschappelijke hoofdpatroon
	Gebiedskarakteristiek	Invloed op de kernkwaliteiten en de beleving
	Eigen kwaliteit	De eigen ruimtelijke kwaliteit van de nieuwe verbinding
	Landschapselementen	Invloed op de landschapselementen en lokale waarden
Cultuurhistorie	Werelderfgoed	Invloed op UNESCO-werelderfgoed
	Historische stedenbouw	Invloed op historische stedenbouw
	Historische geografie	Invloed op historische geografie
Aardkunde	Aardkunde	Invloed op aardkundige waarden
Archeologie	Bekende waarden	Aantasting van bekende archeologische waarden
	Verwachte waarden	Aantasting van verwachte archeologische waarden
Leefomgeving	Gezondheid	Invloed op de milieugezondheidskwaliteit
	Geluid	Verandering van geluidsbelasting bij gevoelige bestemmingen
	Luchtkwaliteit	Verandering van luchtkwaliteit bij gevoelige bestemmingen
	Magneetvelden	Aantal gevoelige objecten binnen de magneetveldzone
Veiligheid	Externe veiligheid	Invloed op het groepsrisico en plaatsgebonden risico
	Nautische veiligheid	Invloed op de nautische veiligheid
	Verkeersveiligheid	Invloed op de verkeersveiligheid tijdens de aanlegfase
	Waterveiligheid	Invloed op waterkeringen
	EMC	Risico's door elektromagnetische compatibiliteit
Gebruiksfuncties	Wonen	Invloed op de woonfunctie
	Werken	Invloed op de werkfunctie (bedrijven, landbouw)
	Recreatie	Doorkruising van recreatiegebieden en -routes
	Overige functies	Invloed op overige functies, zoals zon- en windparken
	Duurzaamheid	Circulariteit
Klimaat		Uitstoot broeikasgassen
Energieverbruik		Energieverbruik tijdens de aanleg- en gebruiksfase

Score	Betekenis	Wanneer toegekend
--	sterk negatief effect	effect leidt tot een sterke verslechtering ten opzichte van de referentiesituatie, bijvoorbeeld een normoverschrijding
-	negatief effect	effect leidt tot een verslechtering ten opzichte van de referentiesituatie, maar het effect is beperkt en/of te mitigeren
0	geen of nauwelijks effect	geen of nauwelijks verandering ten opzichte van de referentiesituatie
+	positief effect	effect leidt tot een verbetering ten opzichte van de referentiesituatie
++	sterk positief effect	effect leidt tot een sterke verbetering ten opzichte van de referentiesituatie

Integrale effecten analyse (IEA)



Ruimtelijke kwaliteit
en landschap



Natuur, bodem
en water



Leefomgeving en
gezondheid



Ruimtelijke belemmeringen,
ontwikkelingen en
gebruiksfuncties



Technische
complexiteit



Kosten



Veiligheid



Duurzaamheid en
toekomstvastheid

Hoe wordt de
voorkeursroute
gekozen?

Publicatie concept - NRD (Notitie Reikwijdte en Detailniveau)
26 mei 2023



Milieueffectrapportage en integrale effectanalyse 2023/2024



Vaststellen voorkeursalternatief
Q1 2025



Vaststellen projectbesluit
2027/2028



Verbinding in gebruik 2030

Doorkijk planning

Datum	Locatie
5 juni	Ridderkerk: Van der Valk Hotel
6 juni	Lekkerkerk: Dorpshuis Lekkerkerk
8 juni	Bleskensgraaf: de Spil
12 juni	Strijen: Dorpshuis Streona
13 juni	Sleeuwijk: Dorpshuis de Bolderik
14 juni	Made: Fletcher Hotel de Korenbeurs
15 juni	Dordrecht: Crayestein Golf
19 juni	Zevenbergen: Hotel de Borgh
21 juni	Raamsdonkveer: Boelaars zalencentrum

Informatieavonden en locaties

Contact

- www.rvo.nl/hoogspanningsverbinding-g-k-c

Meer informatie over de procedure en om te reageren op de concept Notitie Reikwijdte en Detailniveau.

- www.tennet.eu/geertruidenberg-krimpen-crayestein

Meer informatie over het project, de Project Atlas en om u aan te melden voor de nieuwsbrief.

Vragen? Stuur deze dan naar: geertruidenberg-krimpen-crayestein@tennet.eu. Wij beantwoorden uw mail dan binnen 10 werkdagen.