



Rijksinstituut voor Volksgezondheid
en Milieu
*Ministerie van Volksgezondheid,
Welzijn en Sport*

Normafleiding Chemische Stoffen

Gemeente Dordrecht 15
November 2022

Nicole Janssen

Richard Luit

RIVM, Centrum Veiligheid
Stoffen en Producten



- *"De raad vraagt zich af of hoe het RIVM normen tot stand laat komen. Niet alleen met wetenschappelijke onderzoeken indachtig, maar ook in de wetenschap dat hoe meer onderzoek er gedaan wordt, hoe waarschijnlijker het is dat normen worden aangescherpt. En ook met het verstrijken van de tijd worden normen steeds strenger. De exacte vraag daarbij is: waarom nu niet al?"*
- Deze inleiding:
 - Rollen en verantwoordelijkheden
 - Aanleiding normstelling
 - Informatiebasis
 - Voortschrijdend inzicht
- Niet: locatie-specifieke stofbeoordelingen en verschillen tussen kaders (water, bodem, lucht)



Risicogrenzen en normen

- Milieukwaliteitsnormen=concentratie in leefomgeving
- Risicogrens: wetenschappelijk onderbouwde concentratie of dosering bij bepaald effect-niveau (geen effect, 5, 10%, 50%, etc.)
- Norm: door overheid vastgestelde concentratie of dosering waarbij de risico's aanvaardbaar worden geacht. **Aanvaardbaarheid is beleidskeuze.** Bijvoorbeeld geen nadelige gezondheidseffecten bij levenslange blootstelling of >95% van de soorten beschermd tegen effecten.
- RIVM: technisch-inhoudelijk advies
- Ministerie IenW: stelt normen vast





RoI RIVM

Nationaal

- Beleidsadvies aan Ministerie Infrastructuur en Waterstaat over ZZS beleid
- Advisering risicogrenzen en normen
- Advisering aan vergunningverleners
- Risicobeoordeling op maat

Internationaal

- Beleidsadvies en beoordeling in REACH en andere stoffenkaders
- REACH en CLP: EU basiswetgeving industriële chemicaliën
- Bureau REACH: NL dossiers, communicatie en voorlichting aan bedrijven



Aanleiding normstelling

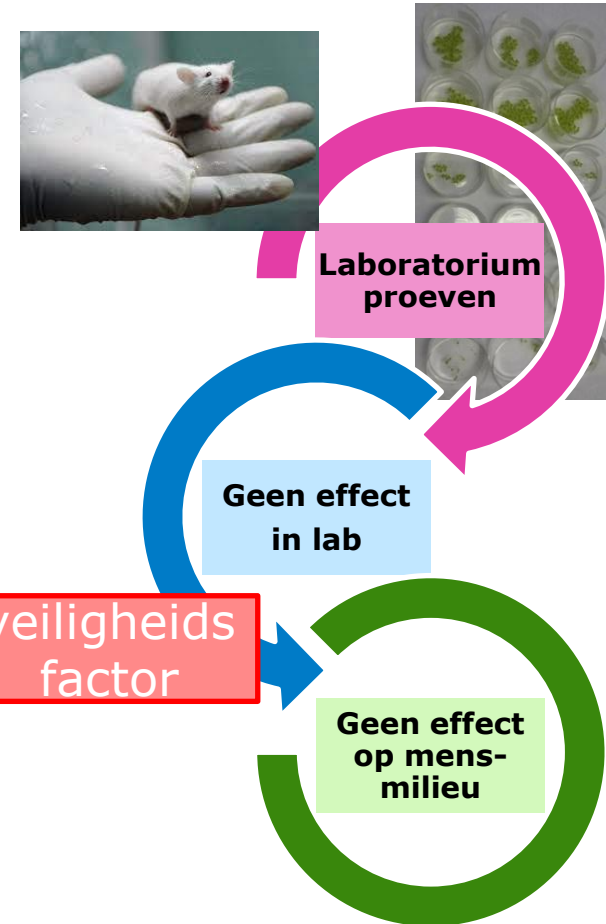
- Aanvraag bevoegd gezag bij vergunningverlening
 - voor toetsing lozing in water of emissie naar lucht
 - > Overleg over of nieuwe norm nodig is (bv niet bij overduidelijk laag risico)
 - > Update bestaande norm (op basis nieuwe informatie die in tijd beschikbaar is gekomen)
- Bevoegd gezag verantwoordelijk voor besluit vergunning!
- Initiatief RIVM, RWS, andere partij
 - Aantreffen nieuwe stof via monitoring
 - Andere signalen (bv literatuur, buitenland)





Informatiebasis voor normstelling

- Laboratoriumstudies
- Vertaling van laboratorium naar mens en ecosysteem: extrapolatie met behulp van veiligheidsfactoren
- Hoe meer gegevens, hoe minder onzekerheid, maar nooit 100% zeker
- REACH en CLP Verordeningen belangrijke bron informatie
- Verplichting bedrijven om te registreren, informatie te geven en veilig gebruik aan te tonen





Voortschrijdend inzicht

- In de tijd komt **meer informatie beschikbaar**
- Modellen voor voorspelling effecten **veranderen/verbeteren**
 - niet per definitie lagere norm! onzekerheid minder
- Uitdaging blijft:
 - Opsporen relevante stoffen, relevante effecten
 - Vertaling effect van modeldier naar mens of ecosysteem
 - Beoordeling groepen en mengsels
- Oplossingen
 - Screening en maatregelen op groepen vergelijkbare stoffen (spijtige vervanging voorkomen)
 - Verbetering voorspelling met modellen





Wat draagt RIVM bij aan dit proces?

Bij nieuwe zorgen of vragen over zorgen

Nationaal:

- Het geven van stofadviezen aan vergunningverleners
- pZZS lijst (mogelijke ZZS die in REACH EU onderzocht worden)
- Similarity tool om mogelijke ZZS in beeld te krijgen
- Verbeteren kennisoverdracht VTH: ontwikkeling GGD model

Europees

- Actieve inbreng in REACH en andere stoffenkaders
 - Inbrengen nationaal relevante stoffen binnen REACH
 - Methodiek signaleren zorgstoffen



Aandachtspunten

- REACH: veel gewonnen, niet alles opgelost
 - Veel meer informatie over stoffen beschikbaar
 - Kwaliteit en volledigheid informatie moet beter
 - Generieke beoordeling ↔ lokale emissiesituatie
- REACH registratie ontslaat bedrijven niet van informatieplicht!
- Tijdig signaleren van zorgstoffen blijft uitdaging
- Kennis nodig over stoffen en processen
- Voorkomen is beter dan genezen: emissiebeperking sleutel risicobeheersing