



Presentatie Commissie Fysiek

*Opgave mbt Kabels en
Leidingen*

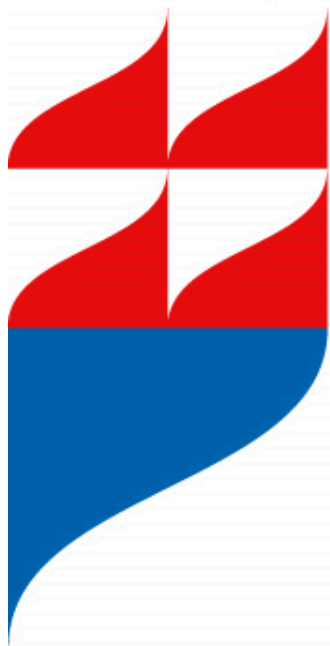
Nav Motie 22 "laat de weg heel"

Commissievergadering

d.d.15-01-2020

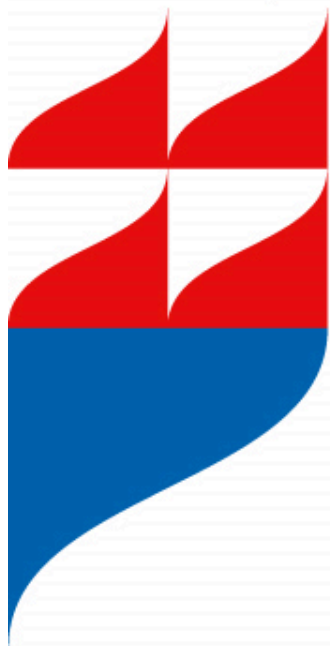
DORDRECHT





Cijfers

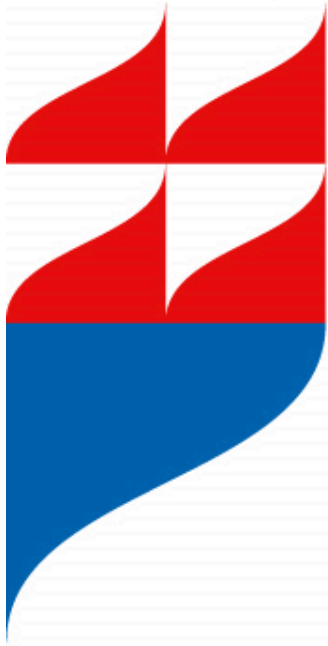
Wat	Indicatief (km)	Eigenaar
Elektra	1.250 km	Stedin
Riool	700 km	Gemeente
Water	610 km	Evides
Telecom	5.000 km	Gemeente/Ziggo/KPN/ Reggefiber, eurofiber, BT, tele2, Defensie en meer.
Gas	410 km	Stedin
Stadsverwarming	40 km	HVC
Divers	3 km	Particulieren zoals supermarktketen, gemeente voor feestverlichting
Drainage		Gemeente
Verkeer		Gemeente



Cijfers

Groot aantal graafactiviteiten per jaar irt kabels & leidingen met vergunning (indicatief):

Graafactiviteit	Aantal per jaar
Graafwerk groot > 15 m lengte	300
Graafwerk klein < 15 m lengte	1800
Totaal	ca. 2100 stuks



Waarom graven?

- Nieuwe aansluiting voor een bewoner/bedrijf op elektra, telecom, water, gas en riool
- Nieuwe kabels voor pollers, camera's, verkeersinstallaties en andere gemeentelijke belangen
- Reparatie van schades en onderhoud
- Omleggen van leidingen vanwege projecten
- Opwaarderen netten vanwege ontwikkelingen





Motie M22 "Laat de weg heel"

Constateerende dat:

- Het te vaak voorkomt dat in relatief nieuwe wegen door 'derden' gezaagd/afgereesd wordt voor de aanleg van nieuwe leidingen omdat ze daartoe het recht hebben (oa Oranjelaan).
- Dordrecht een grote bouwambitie heeft waarvoor veel gebouwd en verbouwd zal worden in de stad.
- Diverse grote wegenprojecten op stapel staan voor (groot) onderhoud waaronder de Dordtse Mijl.

Overwegende dat:

- Dit openbreken van nieuwe wegen zonde is van het geld, de kwaliteit van de (nieuwe) wegen aantast en tot overlast en ergernis leidt.
- De planning en coördinatie van werkzaamheden beter kan.

Verzoekt het college:

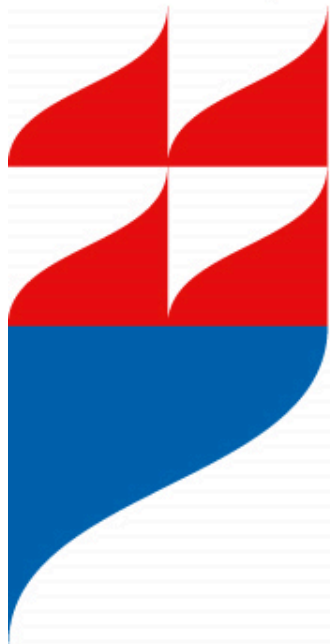
- Na te gaan welke mogelijkheden er zijn om tot betere afstemming te komen tussen de verschillende partijen en projecten.
- Waar nodig en mogelijk dwingender op te treden.
- Bij nieuwe wegontwerpen praktische oplossingen te zoeken zodat nieuwe kabels en leidingen gemakkelijker dan nu in een later stadium nog kunnen worden doorgevoerd.

Motie is zeer actueel

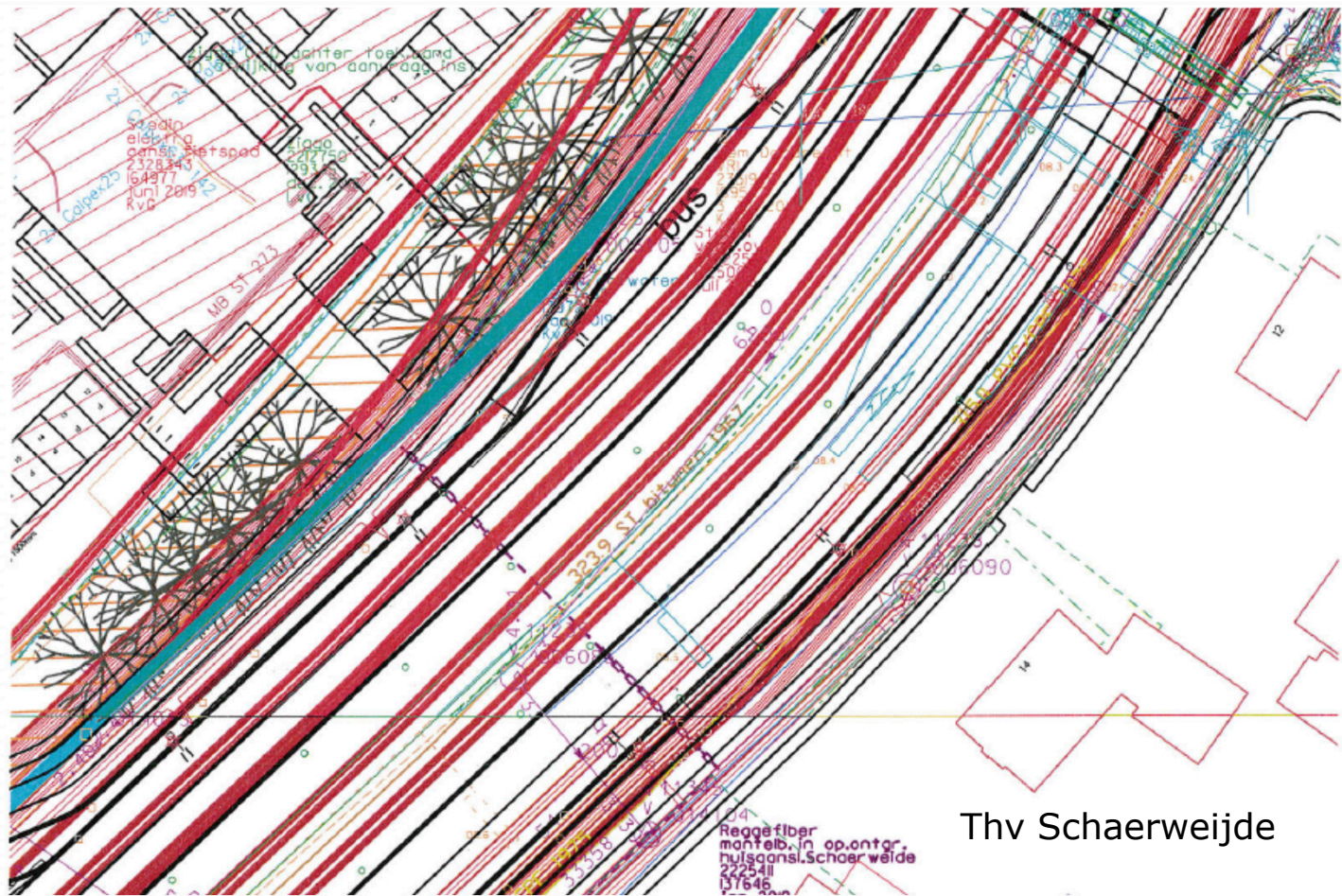


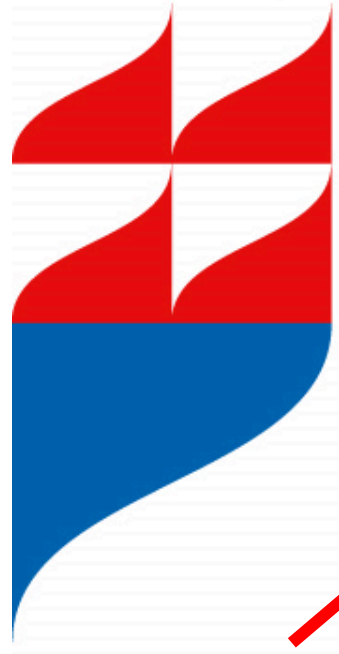
Project Oranjelaan- Merwedestraat



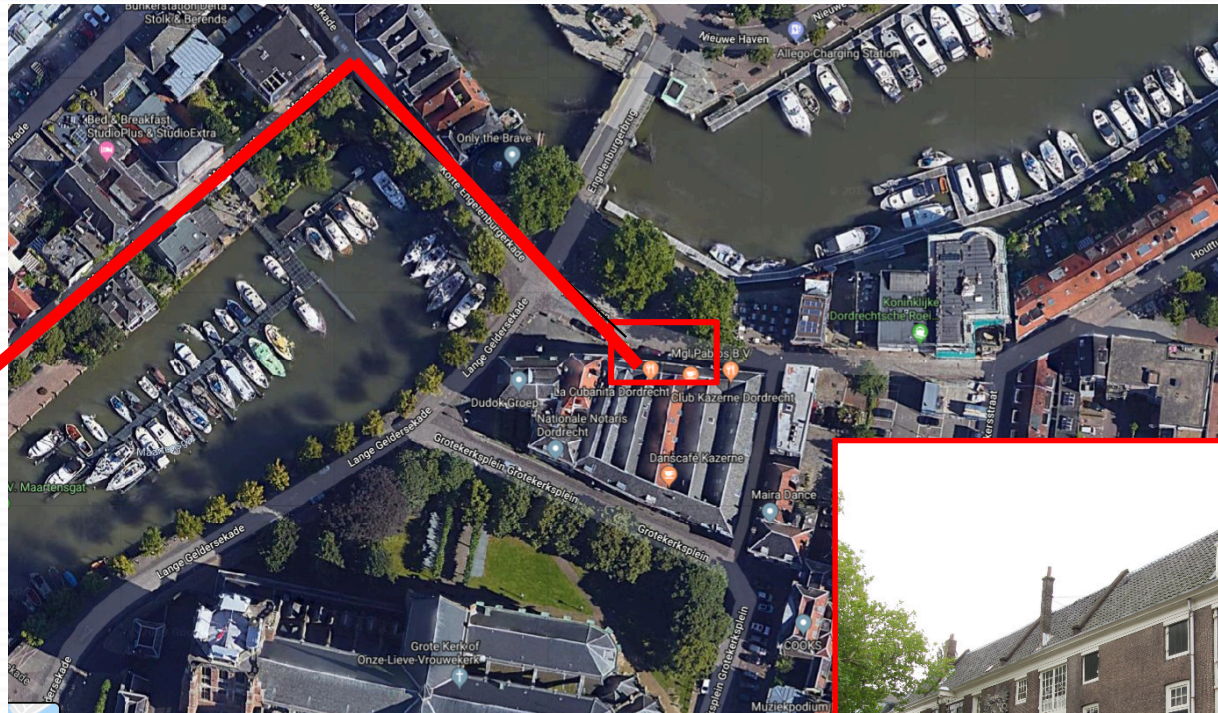


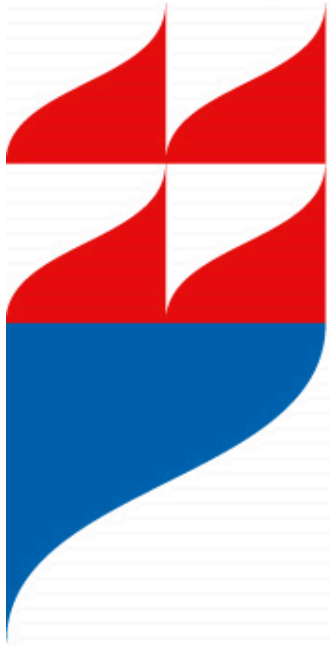
Project Oranjelaan- Merwedestraat





Casus Houttuinen

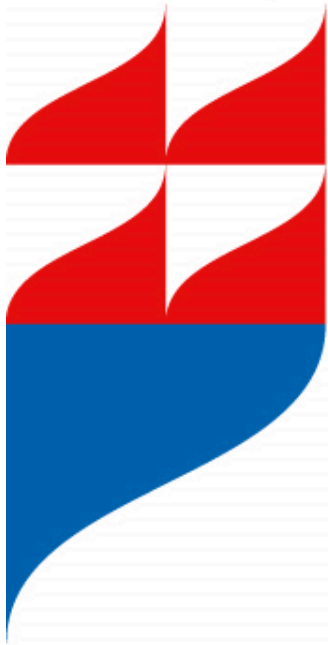




Complete opgave

Zoals bij andere gemeenten in Nederland heeft Dordrecht te maken met een enorme opgave / uitdaging in de ondergrond:

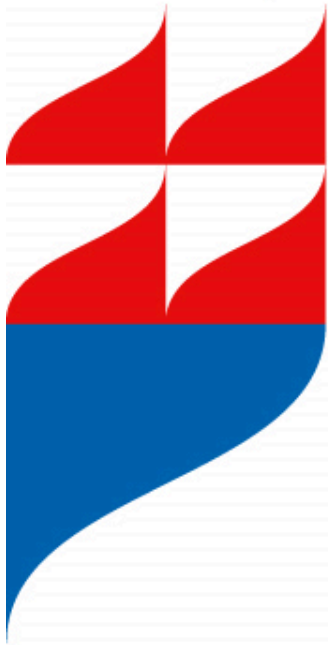
- Naast de "normale" projecten (reconstructies/nieuwbouw/onderhoud);
- Ca 10- tal ontwikkelingen waar we als gemeente mee te maken hebben/krijgen in de ondergrond:



Complete opgave

1. Energietransitie (gasloos) / meer electriciteitsgebruik / warmtenet;
2. Stroom opwekken / zonnepanelen / windmolens / terugleveren;
3. Internetbehoefte / 5G
4. Klimaatadaptatie – riolering/berging

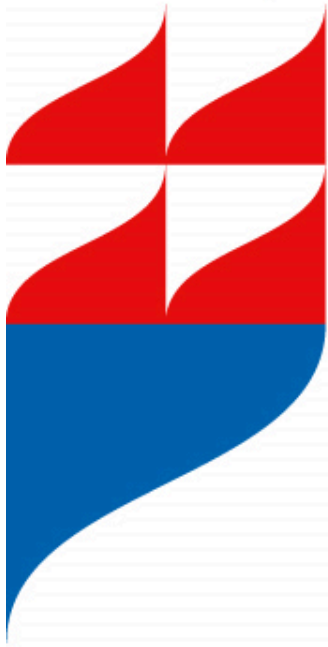




Complete opgave

6. Klimaatadaptatie - hittestress;
7. Voldoende afstand tussen leidingen
8. Ondergrondse containers
9. Versnelde gasvervangingsopgave Stedin

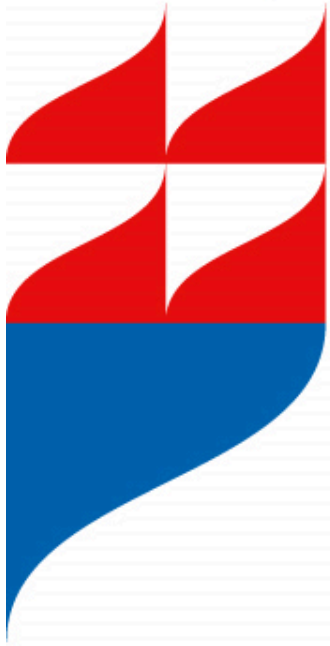




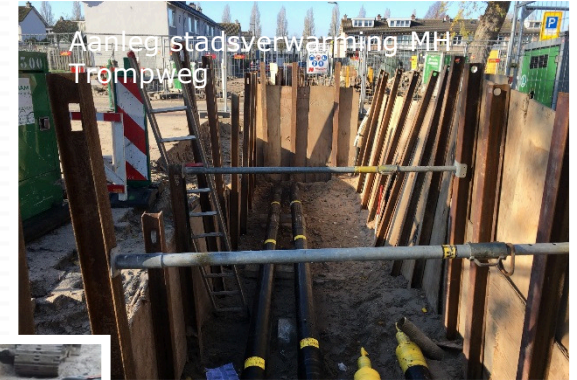
Complete opgave

10. Bouwopgave;





Complete opgave



Aanleg stadsverwarming MH Trompweg



Meer trafo's nodig

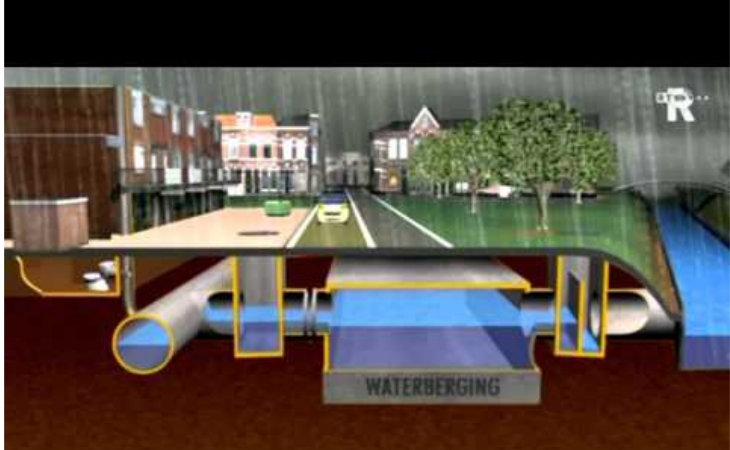


Wortels veroorzaken schade aan kabels Baanhoekweg

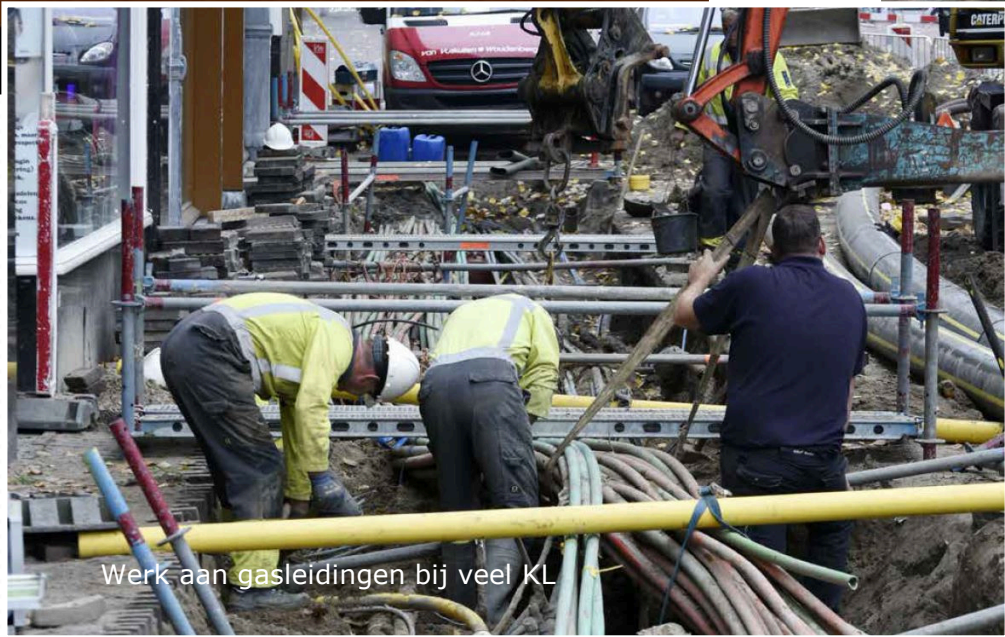




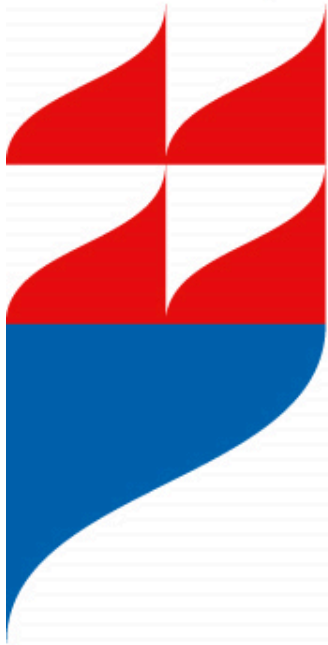
Complete opgave



Gasleiding vervangen
Reeland



Werk aan gasleidingen bij veel KL



Juridisch kader

Te maken met wetgeving:



- Aansluitplicht water en elektra
(Evides en Stedin richting aanvrager)
 - Drinkwaterwet / Electriciteitswet

- Gedoogplicht Telecom
(gemeente richting telecombedrijven)
 - Telecommunicatiewet

DORDRECHT



Conclusie

Diverse types graafwerk
op uiteenlopende locaties

**Ontzettend complexe
opgave!!**



Ambities / ontwikkelingen / transities / opgaves
wat gaat leiden tot niet minder, maar meer
graafactiviteiten in Dordrecht.



Wat kunnen we doen?

Mogelijkheden (doen we nu al):

1. Betere afstemming Intern (GDD + GDD vs IBD)
 - Digitale projectenkaart
 - Processen onderling beter afstemmen
2. Betere afstemming Extern (GDD/IBD vs Stedin/Evides)
 - Convenant Stedin / Evides (HVC)
 - Convenant Stichting Rndom GWW



Wat kunnen we doen?

Mogelijkheden:

Ruimte voor discussie

1. Meer voorfinancieren, bijv. Investeren in kabelgoten / mantelbuizen / willen we dit?
2. Meer overlast accepteren?
3. Wat vinden we belangrijker, dat de straat niet open gaat of dat ontwikkelingen doorgaan?
4. Introduceren "graafrust"?
5. Accepteren graafactiviteiten en meer inzetten op goed herstel?