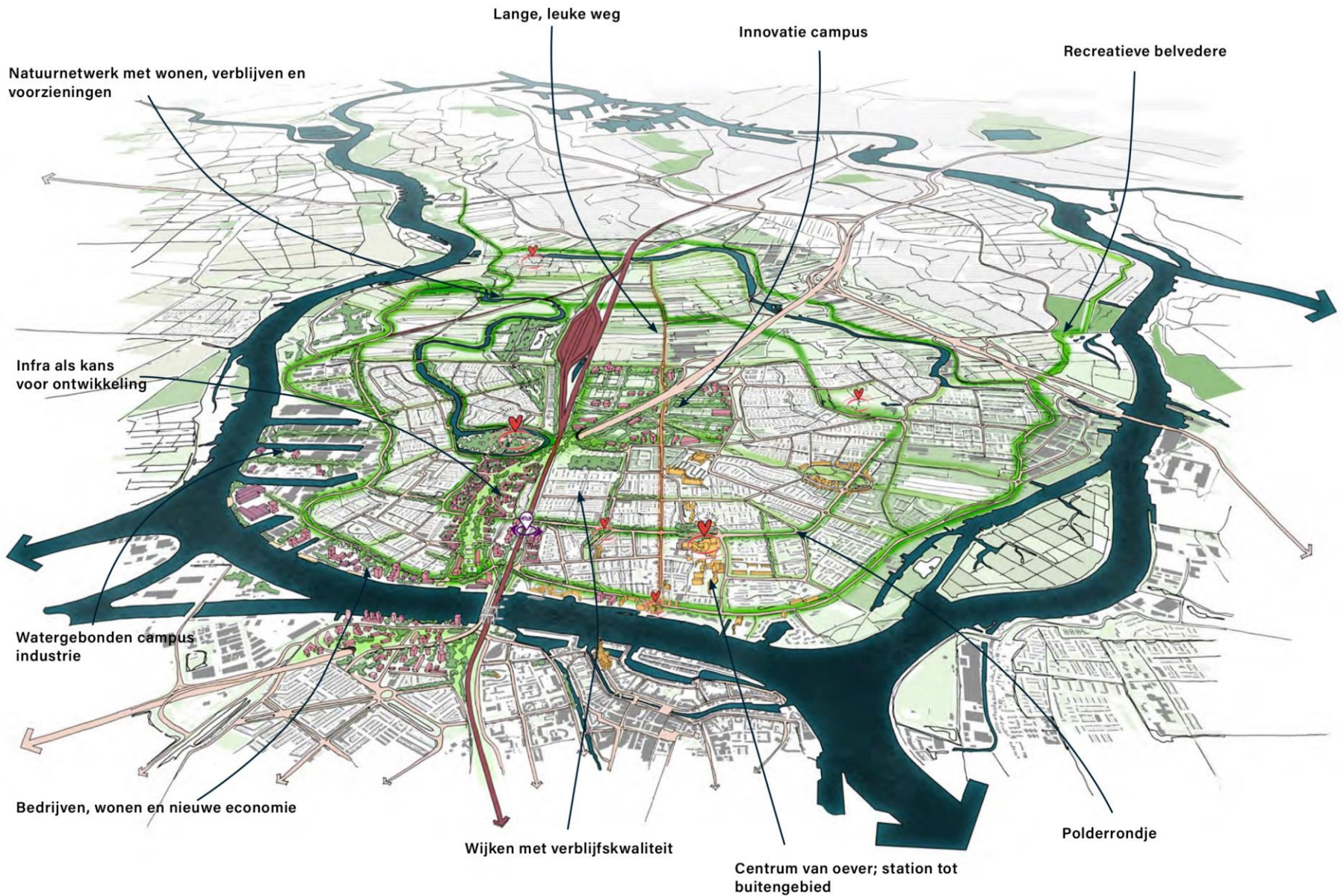


Zwijndrecht speelt in op de toekomst



Stationsomgeving Zwijndrecht

- . Passage
- . Planetenbuurt
- . Walburg
- . Afslag en Koninginneweg
- . De Wijck
- . Twister en Brandweerlocatie
- . Maasterras west
- . Maasterras oost
- . Indische Buurt
- . DGL – A16

Stationsomgeving



Getijdenlandschap

Noordoevers

Walburg

De Passage

Planetenbuurt

DGL - A16

De Wijck

Afslag Koninginneweg

Maasterras West

Maasterras Oost

Bostuinen

Brentag

Passage

Samenwerking van Wingerden
Start bouw 2026
62 woningen



Planetenbuurt

Samenwerking Trivire, KAW architecten,
start bouw 2025 renovatie deel, 2027 sloop nieuwbouw



Planetenbuurt

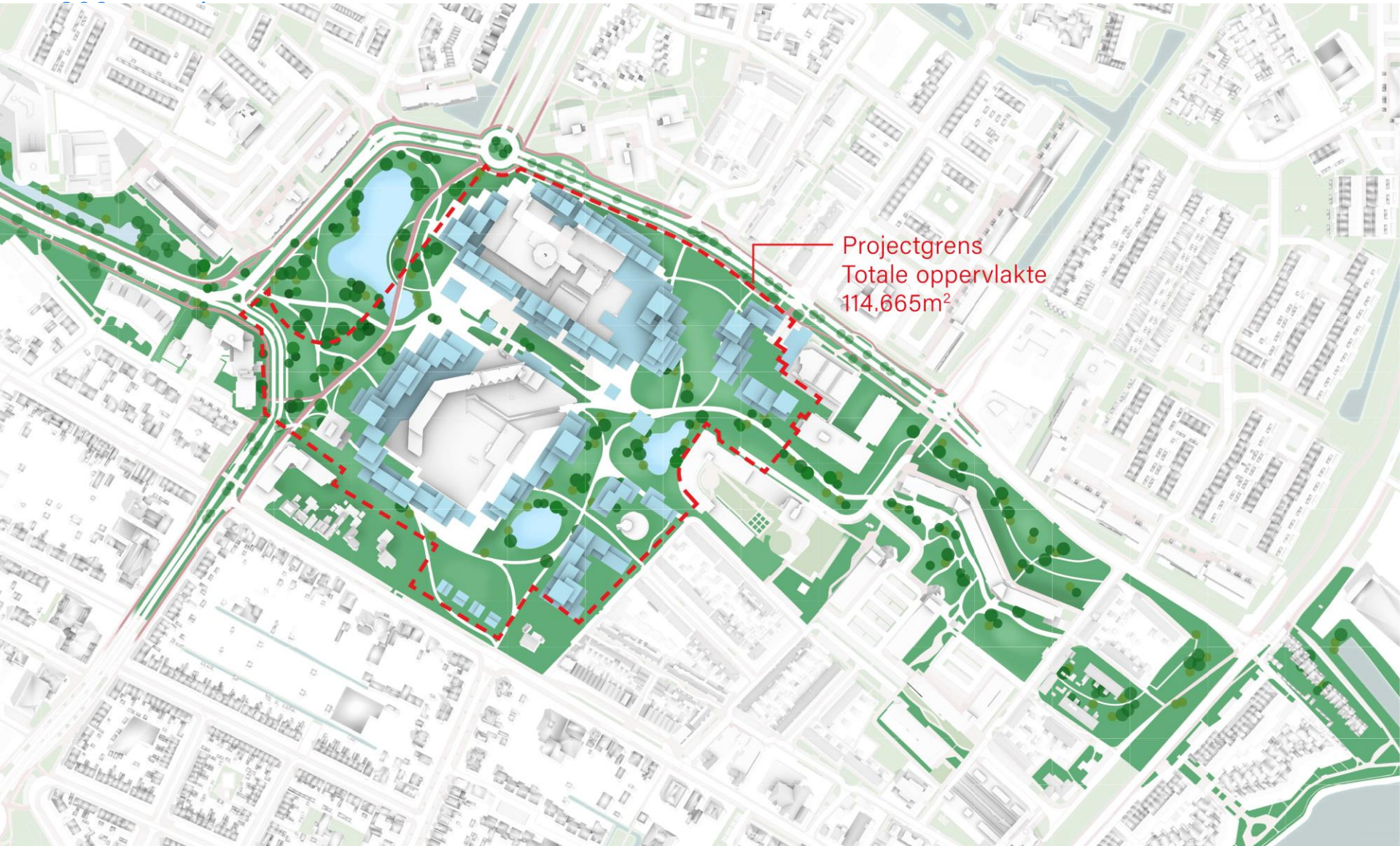
Samenwerking Trivire, KAW architecten,

start bouw 2025 renovatie deel, 2027 sloop nieuwbouw



Walburg verkenning doorontwikkeling 2032

Studie van Stationskwartier ism Mecanoo, 700 woningen



Projectgrens
Totale oppervlakte
114.665m²

Walburg verkenning doorontwikkeling 2032

Studie van Stationskwartier ism Mecanoo, 800-1000 woningen



Afslag en Koninginneweg

Samenwerking WK10, KOW architecten

Start bouw 2025

207 woningen



De Wijck

Samenwerking Van Wijnen, KOW architecten

Start bouw 2024

55 woningen

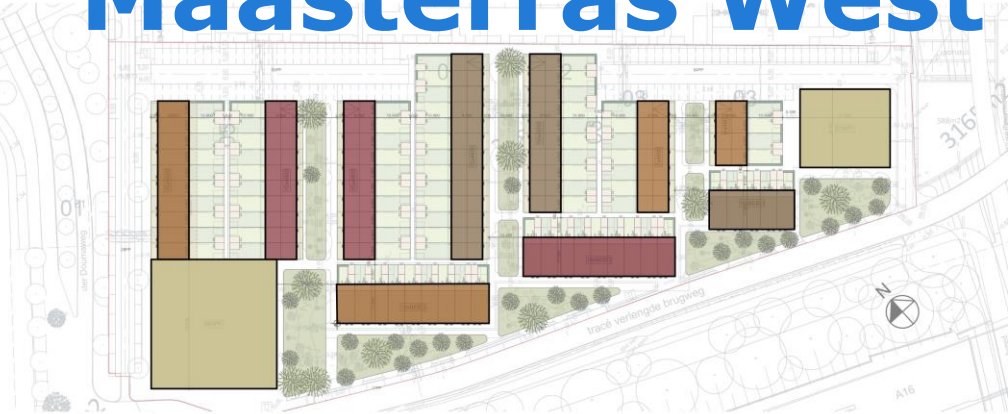


Twister en Brandweerlocatie

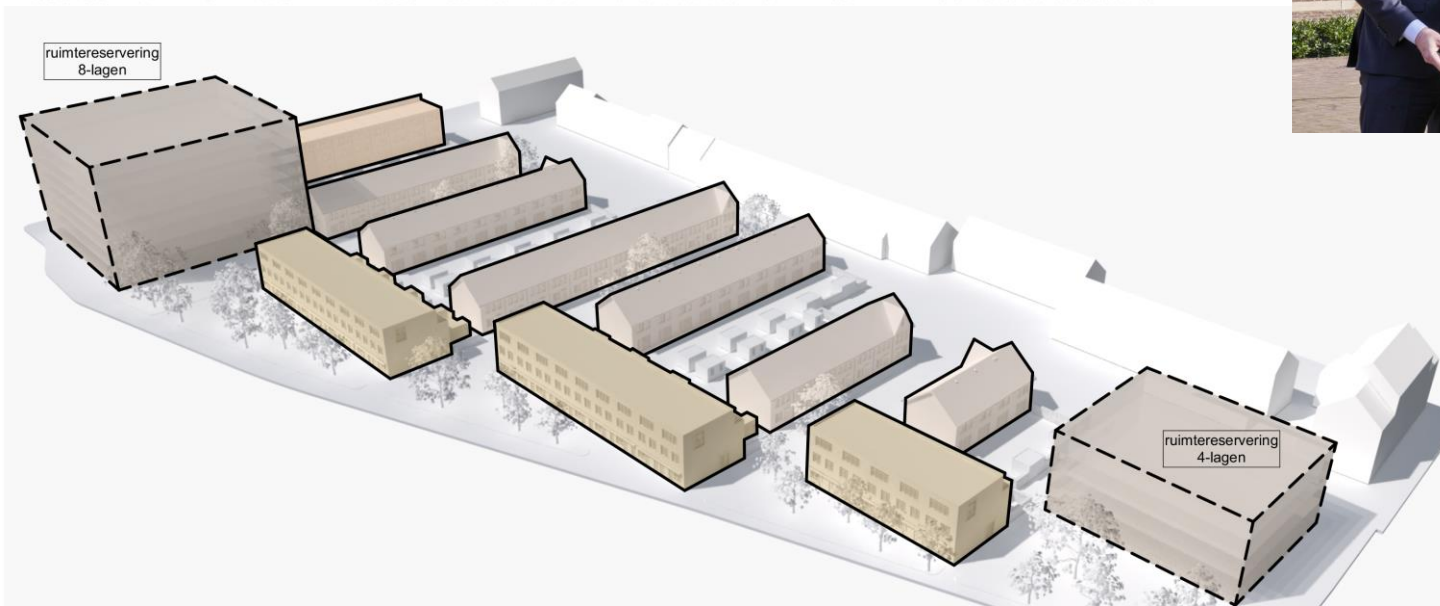
Samenwerking ABB Start Bouw 202 Woningen



Maasterras West



Samenwerking Vorm - Blauwvoed
Start bouw 2025
193 woningen



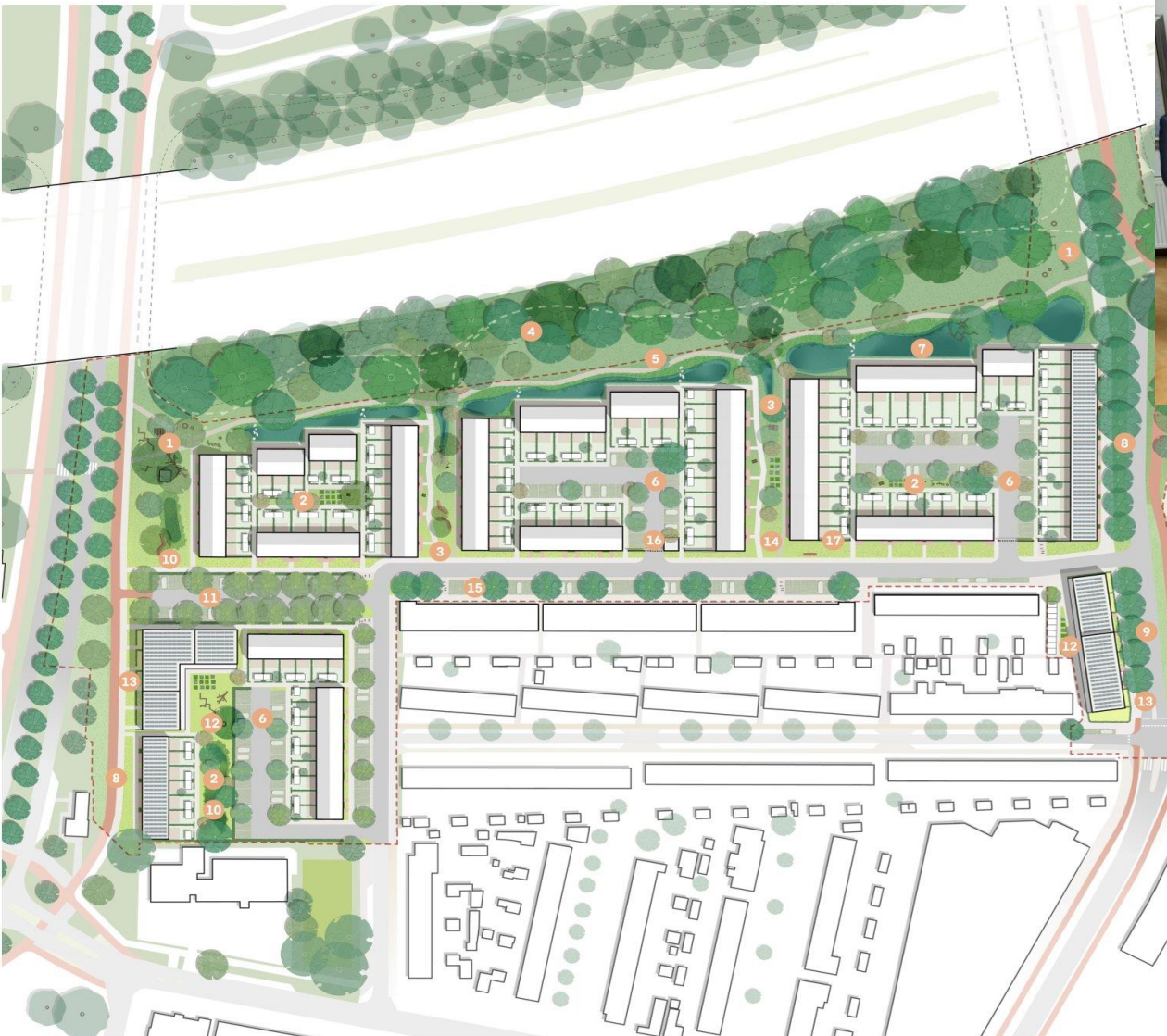
Maasterras Oost

Samenwerking ?
Start bouw ?
Opgave 300-350 woningen



De Bostuinen

Samenwerking WK10 en Van Wijnen, Echo landscape
Start bouw 2025
193 woningen



De Bostuinen



DGL – A16, verkenning, sweco, RWS, Dordrecht

