

## Inzet van het armoedebeleid

Wij willen dat iedereen, ook in deze moeilijke tijden, mee kan doen. We gaan ons daarom nog meer inzetten voor bestaanszekerheid en gelijke kansen. Ons armoedebeleid is daarom belangrijk.

Als gemeente zorgen we ervoor dat onze inwoners financiële hulp krijgen wanneer zij niet langer rond kunnen komen, het zogenaamde Minimabeleid.

Ook helpen we inwoners met geldvragen en bij (beginnende) schulden. Zo voorkomen we dat inwoners geldproblemen krijgen waar ze niet meer uit komen.



## Situatie Dordrecht

Inkomen	100% Wsm	110% Wsm	120% Wsm	130% Wsm	140% Wsm	150% Wsm
Huishoudens in Dordrecht	4.200	2.200	1.600	1.500	1.300	1.300
Inkomen alleenstaand	€ 1.091,71	€ 1.200,88	€ 1.310,05	€ 1.419,22	€ 1.528,39	€ 1.637,56
Inkomen samenwonend	€ 1.559,58	€ 1.715,54	€ 1.871,50	€ 2.027,45	€ 2.183,41	€ 2.339,37

Wsm is het Wettelijk sociaal minimum. Dit is het netto inkomen per maand, inclusief vakantiegeld. Ook kunnen bedragen verschillen naar omvang van gezin en leeftijd van gezinsleden. Klik [hier](#) voor meer informatie.

## 1 Minimaregelingen

Minimaregelingen bieden extra inkomen voor inwoners die te weinig geld hebben om rond te komen. Het persoonlijk minimabudget (PMB) en het SMS kinderfonds worden hoger en voor meer mensen beschikbaar. Ook krijgen meer mensen recht op een tegemoetkoming voor kinderopvang.

Klik [hier](#) voor meer informatie over de regelingen.

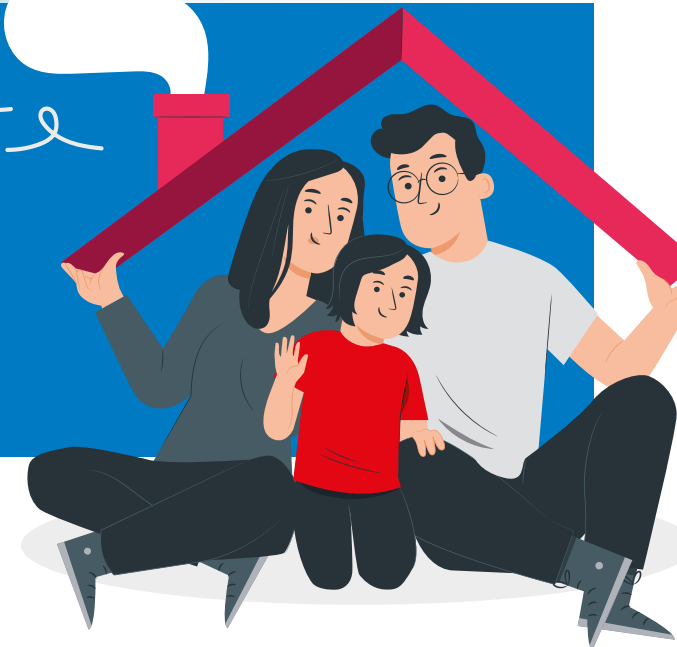
Minimaregeling	Hoogte inkomen (Wettelijk sociaal minimum)					
	100%	110%	120%	130%	140%	150%
Persoonlijk minimabudget (PMB)						
Bijzondere bijstand						
Collectieve zorgverzekering*						
SMS Kinderfonds						
Gratis Dordtpas						
Tegemoetkoming kinderopvang						
Gratis bellen						

■ Huidige inkomensgrens     ■ Uitbreiding inkomensgrens  
■ Inhoudelijke uitbreiding regeling     ■ Voorwaardelijke uitbreiding inkomensgrens

\* Bij de Collectieve zorgverzekering hanteren we 130% van het wettelijk minimumloon

# Samen tegen armoede

September 2022



## Instrumenten armoedebeleid

### Eerste hulp bij armoede

- Inkomensondersteuning (minimaregelingen)
- Schuldhulp
- Toeleiding naar hulp

### Voorkomen van armoede

- Bevorderen gelijke kansen via onderwijs, (gezondheids-) zorg, werk en tegengaan van eenzaamheid
- Meedoen in de maatschappij door vergoeding kinderopvang, mantelzorgondersteuning en opleidingsmogelijkheden
- Aanpak energiearmoede inclusief inzet op verduurzaming van woningen

## Specifieke doelgroepen armoedebeleid

### 1. Kinderen

- Verhogen kindtegoed tot 12 jaar naar € 300,-
- Vergroten doelgroep kindtegoed vanaf 12 jaar met gezinnen met een inkomen tot 150% Wsm

### 2. Werkende minima

- Vergroten doelgroep persoonlijk minimabudget van 110% naar 120% Wsm en verhogen van het maandelijkse bedrag
- Behoud avondsprekuren bureau sociaal raadslieden
- Betrekken van werkgevers om door te verwijzen bij schulden

## 3 Toeleiding

- Het signaleren van geldproblemen via nieuwe partners, zoals onderwijs en zorgverleners
- Betere zichtbaarheid voor financiële hulp, door een herkenbaar logo te ontwikkelen
- Het bieden van financiële hulp op plekken waar mensen elkaar ontmoeten
- Informatie en hulp bieden via onze websites GeldenzoDordt en Geldfit

## 2 Schuldhulp

- Voortzetten van de ketensamenwerking schulden
- Voortzetten stress-sensitieve aanpak voor inwoners met veel stress door schulden
- Uitvoering bewindvoering in eigen beheer
- Start ondernemersloket voor ondernemers met geldzorgen
- Intensievere begeleiding na schulden (nazorg)
- Intensiveren van vroegsignalering van schulden
- Start sociaal leenfonds voor kleine schulden

